

सूचनाको हक सम्बन्धी ऐन, २०६४ को दफा ५(३) र सूचनाको हक
सम्बन्धी नियमावली, २०६५ को नियम ३
बमोजिम सार्वजनिक गरिएको सूचना विवरण

सूचना सार्वजनिक गरेको अवधी

आ.व.२०८१/८२

श्रावण देखि असोज सम्म (प्रथम चौमासिक)

कार्तिक देखि पौष सम्म (दोस्रो त्रैमासिक)

माघ देखि चैत्र सम्म (तेस्रो त्रैमासिक)



पैयूँ गाउँपालिका
गाउँ कार्यपालिकाको कार्यालय
हुवास, पर्वत

निकायको स्वरूप र प्रकृति: नेपालको संविधान २०७२ को धारा ५६ (१) ले संघ, प्रदेश र स्थानीय तह गरी ३ तहको राज्यको मूल संरचना रहने व्यवस्था गरी सोही धाराको उपधारा (४) र (५) ले स्थानीय तह तर्फ रहेको यस गाउँपालिका, सामाजिक साँस्कृतिक संरक्षण वा आर्थिक विकासका लागि विशेष, संरक्षित वा स्वायत्तक्षेत्र कायम गर्न सकिने व्यवस्था गरेकोछ ।

(१) गाउँपालिकाको काम, कर्तव्य र अधिकार: नेपालको संविधान २०७२, स्थानीय सरकार संचालन ऐन २०७४ र नेपाल सरकारले तोके बमोजिमको काम, कर्तव्य र अधिकार ।

(२) कर्मचारी संख्या र विवरण :

गाउँपालिका कार्यालयमा कार्यरत कर्मचारीहरू

सि.न.	कर्मचारीको नाम	पद	सेवा/समुह	सम्पर्क नं.
१	जिवन गैरे	प्रमुख प्रशासकीय अधिकृत	प्रशासन/सामान्य प्रशासन	९८५७६२०५४३
२	सुरज अधिकारी	प्रशासकीय अधिकृत (सातौं)	स्थानीय प्रशासन/प्रशासन	९८४६६२७२७६
३	सरिता डुम्रे	लेखा अधिकृत (सातौं)	स्थानीय प्रशासन/लेखा	९८५७६५५००९
४	अनिल कमल न्यौपाने	इन्जिनियर (सातौं)	स्थानीय ईन्जिनियरिङ/सिभिल	९८४९७२८७३०
५	गोविन्दराज सुवेदी	शिक्षा अधिकृत (सातौं)	स्थानीय प्रशासन/शिक्षा	९८४६८५२३९२
६	सम्जना आचार्य लामिछाने	प्रशासकीय अधिकृत (सातौं)	स्थानीय प्रशासन/प्रशासन	९८४६७७८०२८
७	देवी प्रसाद भुर्तेल	जनस्वास्थ्य निरीक्षक	स्थानीय स्वास्थ्य/हे.ई.	९८५७६३०५९४
८	विष्णु कुमारी क्षेत्री	सि.अ.न.मी	स्थानीय स्वास्थ्य/क.न.	९८५६०७९२९०
९	कुल प्रसाद तिवारी	सहजकर्ता स्थानीय न्यायिक समिति	स्थानीय प्रशासन	९८४९९७८५२६
१०	सालिक रिजाल	लेखा अधिकृत (छैटौं)	स्थानीय प्रशासन/लेखा	९८४९०७८३३९
११	युवराज सुवेदी	लेखा अधिकृत (छैटौं)	स्थानीय प्रशासन/लेखा	९८५७६२३९९७
१२	विश्वास अधिकारी	कृषि स्नातक	कृषि कार्यक्रम	९८४०५३८४२२
१३	सागर ढकाल	सूचना प्रविधि अधिकृत	सूचना प्रविधि	९८६९४३०२२८
१४	सुवास पौडेल	कम्प्युटर अपरेटर	स्थानीय प्रशासन/विविध	९८४३४०२५७९
१५	कल्पना देवी शर्मा	प्राविधिक सहायक	स्थानीय प्रशासन/शिक्षा	९८६०६९७६५६
१६	शारदा शर्मा	प्राविधिक सहायक	स्थानीय कृषि	९८६९२९९८९४
१७	हिमाल शर्मा	पशु सेवा प्राविधिक	स्थानीय कृषि/ला.पो.डे.डे.	९८६५९५०७९४
१८	रचना नेपाली	पशु स्वास्थ्य प्राविधिक	स्थानीय कृषि/भेटेरेनरी	९८६६२०३९५३
१९	पोषण बाँठा मगर	प्राविधिक सहायक	स्थानीय कृषि	९८६४९४९३९५
२०	सुशन तिवारी	सहायक पाँचौं	स्थानीय प्रशासन/प्रशासन	९८४६२८२७५६
२१	मुकुन्द गौतम	एम.आई.एस. अपरेटर	कार्यक्रम करार	९८५६०५५५३०

सि.न.	कर्मचारीको नाम	पद	सेवा/समुह	सम्पर्क नं.
२२	निर्मला भट्टराई	रोजगार सहायक	कार्यक्रम करार	९८६४५५६५७२
२३	कमल बस्याल	प्राविधिक सहायक	कार्यक्रम करार	९७६२८६७८८६
२४	प्रवीण बुढा मगर	खा.पा.स.टे.	इन्जिनियरिड/सिभिल/स्यानिटरी	९८६६८४७९०४
२५	सुमन कुमार रेग्मी	असिस्टेन्ट सब इन्जिनियर	स्थानीय इन्जिनियरिड/सिभिल	९८६६०६७६६८
२६	बिकी कुमार यादव	असिस्टेन्ट सब इन्जिनियर	स्थानीय इन्जिनियरिड/सिभिल	९८६९९७७०५४
२७	सतिष पनेरु	असिस्टेन्ट सब इन्जिनियर	स्थानीय इन्जिनियरिड/सिभिल	९८६४४२९३८५
२८	अर्जनु थारु	असिस्टेन्ट सब इन्जिनियर	स्थानीय इन्जिनियरिड/सिभिल	९७६३२६९९९४
२९	सोनी श्रेष्ठ	उद्यम विकास सहजकर्ता	कार्यक्रम करार	९८६६४६८९३८
३०	मात्रिका देवी पौडेल	फिल्ड सहायक	कार्यक्रम करार	९८४३४०५४९६
३१	बन्दना सापकोटा	अमिन	कार्यक्रम करार	९८६७९७९८३२
३२	राजेश हमाल	सहायक चौथो	(स्वकीय सचिव)	९८५६०७३४२३
३३	मनोज कुमार भारती	कार्यालय सहायक	करार कर्मचारी	९७६२५४६९७९
३४	याम बहादुर थापा	कार्यालय सहयोगी	स्थानीय प्रशासन/विविध	९८०६९६००८०
३५	झनक कुमारी चौधरी	कार्यालय सहयोगी	स्थानीय प्रशासन/विविध	९८९६९६९९७८
३६	चेतकुमारी कुँवर	कार्यालय सहयोगी	स्थानीय प्रशासन/विविध	९८२८३२९३९०
३७	विमला न्यौपाने	कार्यालय सहयोगी	स्थानीय प्रशासन/विविध	९८२४९६७०४४
३८	टोपबहादुर राना	कार्यालय सहयोगी	स्थानीय प्रशासन/विविध	९८४७७७९९८८
३९	रमाकान्त तिवारी	कार्यालय सहयोगी	स्थानीय प्रशासन/विविध	९८४७७४९४८९
४०	पिताम्बर भुर्तेल	सरसफाइ कर्मचारी	स्थानीय प्रशासन/विविध	९८६९९८३६४०

सवारी चालकहरूको विवरण

१	रामप्रताप सेन	हलुका सवारी चालक	स्थानीय प्रशासन/विविध	९८०६९०९०८४
२	दिपक सुनार	हलुका सवारी चालक	स्थानीय प्रशासन/विविध	९८६९०६४३७७
३	भिम बहादुर थापा	हलुका सवारी चालक	स्थानीय प्रशासन/विविध	९८२४९६९५९७

वडा कार्यालयहरुमा कार्यरत कर्मचारीहरु

सि.नं	कर्मचारीको नाम	पद	सेवा/समुह	कार्यरत वडा	सम्पर्क नं.
वडा नं. १					
१	सुवाश पौडेल	सहायक पाँचौ (वडा सचिव)	स्थानीय प्रशासन/प्रशासन	वडा नं. १	९८४६१४४९७२
२	टिका भट्टराई न्यौपाने	कार्यालय सहयोगी	स्थानीय प्रशासन/विविध	वडा नं. १	९८६७७७३८४२
वडा नं. २					
१	रिताकुमारी रिजाल	सव-इन्जिनियर	स्थानीय ईन्जिनियरिङ/सिभिल	वडा नं. २	९८५७६५५००२
२	राम बहादुर कोली	पशु स्वास्थ्य प्राविधिक (वडा सचिव)	स्थानीय कृषि/भेटेरिनरी	वडा नं. २	९८२१६७४८७२
३	उमाकान्त बस्याल	कार्यालय सहयोगी	स्थानीय प्रशासन/विविध	वडा नं. २	९८४७६४८४६४
वडा नं. ३					
१	राजेन्द्र तिवारी	सव ईन्जिनियर (वडा सचिव)	स्थानीय ईन्जिनियरिङ/सिभिल	वडा नं. ३	९८५७६३०६६३
२	प्रेम प्रसाद भुसाल	सव-इन्जिनियर	स्थानीय ईन्जिनियरिङ/सिभिल	वडा नं. ३	९८४७४३०७३७
३	अम्लिसा काफ्ले	कार्यालय सहयोगी	स्थानीय प्रशासन/विविध	वडा नं. ३	९८१४१८००३६
वडा नं. ४					
१	सविना चापागाई	अधिकृतत (छैटौँ) (वडा सचिव)	स्थानीय प्रशासन/प्रशासन	वडा नं. ४	९८५७६५५००४
२	लक्ष्मी प्रधान	कार्यालय सहयोगी	स्थानीय प्रशासन/विविध	वडा नं. ४	९८४६७२०३६१
३	ईन्द्र कुमारी न्यौपाने	कार्यालय सहयोगी	स्थानीय प्रशासन/विविध	वडा नं. ४	९८६७२६०५७५
वडा नं. ५					
१	टुकाकुमारी शर्मा	सव-इन्जिनियर	स्थानीय ईन्जिनियरिङ/सिभिल	वडा नं. ५	९८५७६५५००५
२	गिता पौडेल	सहायक पाँचौ (वडा सचिव)	स्थानीय प्रशासन/प्रशासन	वडा नं. ५	९८२९३९३७५१
३	दुर्गाप्रसाद भुर्तेल	कार्यालय सहयोगी	स्थानीय प्रशासन/विविध	वडा नं. ५	९८४७५३८९८०
वडा नं. ६					
१	विक्रम भुसाल	सहायक (पाँचौँ) (वडा सचिव)	स्थानीय प्रशासन/प्रशासन	वडा नं. ६	९८६९८३७४५४
२	ताराकुमारी राना	कार्यालय सहयोगी	स्थानीय प्रशासन/विविध	वडा नं. ६	९८४७६७९१३३
वडा नं. ७					
१	राम बहादुर बलामी	सहायक पाँचौ (वडा सचिव)	स्थानीय प्रशासन/प्रशासन	वडा नं. ७	९८६८२७३१९०
२	ललिता गुरुङ	कार्यालय सहयोगी	स्थानीय प्रशासन/विविध	वडा नं. ७	९८६६३४५५३४

आयुर्वेद तर्फ - पैयूँ हटिया आयुर्वेद औषधालय हुवास

क्र.स.	नाम	पद	सेवा	कार्यरत इकाई	सम्पर्क नं.
१	दिनेश आले	कविराज निरीक्षक	स्वा स्थय	आयुर्वेद औषधालय	९८५६०५४१९८
२	सिता काफले	का.स.	-		९८१३९४८४२७
३	नीलम खत्री	वैद्य	आयुर्वेद		९८६६२८९१९१
४	मैनाकुमारी प्रधान	का.स.	-		९७६२५९३८३७

एक गाउँ एक कृषि प्राविधिक

क्र.स.	नाम	पद	सेवा	कार्यस्थान	सम्पर्क नं.
२	दिपाञ्जली शर्मा	ना.प्रा.स.	प्राविधिक	४ नं. वडा कार्यालय	९८६५३४८२३४

एक गाउँ एक पशु प्राविधिक

क्र.स.	नाम	पद	सेवा	कार्यस्थान	सम्पर्क नं.
२	गोपाल प्रसाद शर्मा	ना.प.स्वा.प्रा.	प्राविधिक	७ नं. वडा कार्यालय	९८५७६८२९९९

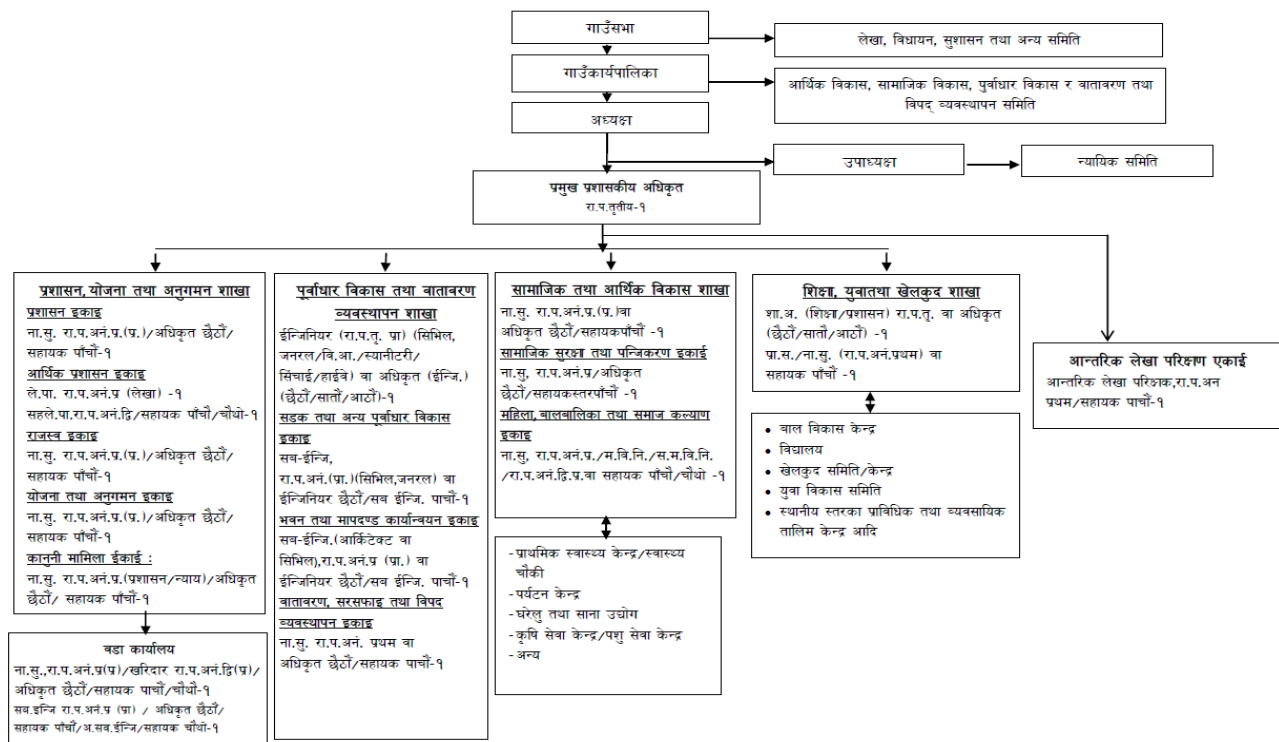
गरिवसँग विश्वेश्वर कार्यक्रम

क्र.स.	नाम	पद	सेवा	कार्यस्थान	सम्पर्क नं.
१	देवीसरा गौतम तिवारी	सा.प.	-	वडा नं. ६	९८४९३६६२५४
२	भागिरथी पाण्डे भुसाल	सा.प.	-	वडा नं. ७	९८६७६२७६८८

पैयूँ गाउँकार्यपालिकाका पदाधिकारीहरूको विवरण

क्र.स.	नामथर	ठेगाना	पद	सम्पर्क नं.
१	श्री तोरण मल्ल ठकुरी	पैयूँ गा.पा. ७, पर्वत	अध्यक्ष	९८५६०२१५८१
२	श्री याम कुमारी राना	पैयूँ गा.पा. ४, पर्वत	उपाध्यक्ष	९८४६०८३७८६
३	श्री मिन प्रसाद न्यौपाने	पैयूँ गा.पा. १, पर्वत	१ नं. वडा अध्यक्ष	९८५७६४४९२१
४	श्री नरभूपाल काफ्ले	पैयूँ गा.पा. २, पर्वत	२ नं. वडा अध्यक्ष	९८५७६३११८८
५	श्री चन्द्र बहादुर थापा	पैयूँ गा.पा. ३, पर्वत	३ नं. वडा अध्यक्ष	९८४९४३८३०६
६	श्री टुकलाल न्यौपाने	पैयूँ गा.पा. १, पर्वत	४ नं. वडा अध्यक्ष	९८५७०३२३६४
७	श्री नारायण भुर्तेल	पैयूँ गा.पा. ५, पर्वत	५ नं. वडा अध्यक्ष	९८५६०८२८८२
८	श्री गंगाधर अधिकारी	पैयूँ गा.पा. ६, पर्वत	६ नं. वडा अध्यक्ष	९८४३५४७५२०
९	श्री तोयनाथ शर्मा	पैयूँ गा.पा. ७, पर्वत	७ नं. वडा अध्यक्ष	९८४७६४८५४१
१०	श्री मिठु क्षेत्री	पैयूँ गा.पा. ३, पर्वत	३ नं. वडा महिला सदस्य	९८२६१४९८३२
११	श्री चन्द्रकला न्यौपाने	पैयूँ गा.पा. ६, पर्वत	६ नं. वडा महिला सदस्य	९८४१६३९६२८
१२	श्री सर्मिला नेपाली	पैयूँ गा.पा. ४, पर्वत	४ नं. वडा दलित महिला सदस्य	९८६११८३६४४
१३	श्री उमादेवी बि.क.	पैयूँ गा.पा. ५, पर्वत	५ नं. वडा दलित महिला सदस्य	९८४७४३१९९२
१४	श्री फुलमाया सुनार	पैयूँ गा.पा. २, पर्वत	आरक्षण सदस्य	९८६४४४६५९२
१५	श्री बविता हिताड	पैयूँ गा.पा. १, पर्वत	आरक्षण सदस्य	९७६५५९६७९६

(३) गाउँपालिकाको संगठनात्मक ढाँचा



६) सेवा प्रदान गर्न लाग्ने दस्तुर र अवधि :

आर्थिक ऐन, २०८१

प्रस्तावना: पैयूँ गाउँपालिकाले आर्थिक वर्ष २०८१/०८२ को अर्थ सम्बन्धी प्रस्तावलाई कार्यान्वयन गर्नको निमित्त स्थानीय कर तथा शुल्क सङ्कलन गर्ने, छुट दिने तथा आय सङ्कलनको प्रशासनिक व्यवस्था गर्न वाञ्छनीय भएकाले, नेपालको संविधानको धारा २८८ को उपधारा (२) र स्थानीय सरकार सञ्चालन ऐन, २०७४ को दफा (१०२) बमोजिम यो ऐन बनाएको छ ।

- संक्षिप्त नाम र प्रारम्भ:** (१) यस ऐनको नाम "पैयूँ गाउँपालिकाको आर्थिक ऐन, २०८१" रहेको छ (२) यो ऐन २०८१ साल श्रावण १ गते देखि पैयूँ गाउँपालिका क्षेत्रभित्र लागू हुनेछ ।
- सम्पत्ति कर:** गाउँपालिका क्षेत्रभित्र अनुसूची (१) बमोजिम सम्पत्ति कर लगाइने र असुल उपर गरिनेछ ।
- भूमि कर (मालपोत):** गाउँपालिका क्षेत्रभित्र अनुसूची (२) बमोजिम भूमि कर (मालपोत) लगाइने र असुल उपर गरिनेछ ।
- घर बहाल कर:** गाउँपालिका क्षेत्रभित्र कुनै व्यक्ति वा संस्थाले भवन, घर, पसल, ग्यारेज, गोदाम, टहरा, छप्पर, जग्गा वा पोखरी पूरै आंशिक तवरले बहालमा दिएकोमा अनुसूची (३) बमोजिम घर जग्गा बहाल कर लगाइने र असुल गरिनेछ ।
- व्यवसाय कर:** गाउँपालिका क्षेत्रभित्र व्यापार, व्यवसाय वा सेवामा पूँजीगत लगानी र आर्थिक कारोबारका आधारमा अनुसूची (४) बमोजिम व्यवसाय कर लगाइने र असुल उपर गरिनेछ ।
- जडिबुटी, कवाडी र जीवजन्तु कर:** गाउँपालिका क्षेत्रभित्र कुनै व्यक्ति वा संस्थाले ऊन, खोटो, जडिबुटी, वनकस, कवाडी माल र प्रचलित कानूनले निषेध गरिएको जीवजन्तु बाहेकका अन्य मृत वा मारिएका

- जीवजन्तुको हाड, सिङ, प्वाँख, छाला जस्ता बस्तुको व्यवसायिक कारोबार गरेवापत अनुसूची (५) बमोजिमको कर लगाइने र असुल उपर गरिनेछ ।
- ७ **सवारी साधन कर:** गाउँपालिका क्षेत्रभित्र दर्ता भएका सवारी साधनमा अनुसूची (६) बमोजिम सवारी साधन कर लगाइने र असुल उपर गरिनेछ । तर, प्रदेश कानून स्वीकृत भई सो कानूनमा अन्यथा व्यवस्था भएको अवस्थामा सोही बमोजिम हुनेछ ।
- ८ **विज्ञापन कर:** गाउँपालिका क्षेत्रभित्र हुने विज्ञापनमा अनुसूची (७) बमोजिम विज्ञापन कर लगाइने र असुल उपर गरिनेछ । तर, प्रदेश कानून स्वीकृत भई सो कानूनमा अन्यथा व्यवस्था भएको अवस्थामा सोही बमोजिम हुनेछ ।
- ९ **मनोरञ्जन कर:** गाउँपालिका क्षेत्रभित्र हुने मनोरञ्जन व्यवसाय सेवामा अनुसूची (८) बमोजिम व्यवसाय कर लगाइने र असुल उपर गरिनेछ । तर, प्रदेश कानून स्वीकृत भई सो कानूनमा अन्यथा व्यवस्था भएको अवस्थामा सोही बमोजिम हुनेछ ।
- १० **बहाल बिटौरी शुल्क:** गाउँपालिका क्षेत्रभित्र आफुले निर्माण, रेखदेख वा संचालन गरेका अनुसूची (९) मा उल्लेख भए अनुसार हाट बजार वा पसलमा सोही अनुसूची मा भएको व्यवस्थाअनुसार बहाल बिटौरी शुल्क लगाइने र असुल उपर गरिनेछ ।
- ११ **पार्किङ शुल्क:** गाउँपालिका क्षेत्रभित्र कुनै सवारी साधनलाई पार्किङ सुविधा उपलब्ध गराएवापत अनुसूची (१०) बमोजिम पार्किङ शुल्क लगाइने र असुल उपर गरिनेछ ।
- १२ **ट्रेकिङ्ग, कायोकिङ, क्यानोइङ्ग, बन्जी जम्पिङ्ग, जिपफ्लायर र न्याफ्टीङ्ग शुल्क:** गाउँपालिकाले आफ्नो क्षेत्रभित्र ट्रेकिङ्ग, कायोकिङ, क्यानोइङ्ग, बन्जी जम्पिङ्ग, जिपफ्लायर र न्याफ्टीङ्ग सेवा वा व्यवसाय सञ्चालन गरेवापत अनुसूची (११) बमोजिमको शुल्क लगाइने र असुल उपर गरिनेछ ।
- १३ **सेवा शुल्क, दस्तुर:** गाउँपालिकाले निर्माण, सञ्चालन वा व्यवस्थापन गरेका अनुसूची (१२) मा उल्लिखित स्थानीय पूर्वाधार र उपलब्ध गराइएको सेवामा सेवाग्राहीबाट सोही अनुसूचीमा व्यवस्था भए अनुसार शुल्क लगाइने र असुल उपर गरिनेछ ।
- १४ **पर्यटन शुल्क:** गाउँपालिकाले आफ्नो क्षेत्रभित्र निर्माण गरेका उद्यान, पार्क, चिडियाखाना ऐतिहासिक तथा पुरातात्विक सम्पदा, संग्रहालय जस्ता सम्पदाको उपयोग गरेवापत अनुसूची (१३) मा उल्लिखित दरमा पर्यटन शुल्क लगाइने र असुल उपर गरिनेछ । तर, प्रदेश कानून स्वीकृत भई सो कानूनमा अन्यथा व्यवस्था भएको अवस्थामा सोही बमोजिम हुनेछ ।
- १५ **कर छुट:** यस विधेयक बमोजिम कर तिर्ने दायित्व भएका व्यक्ति वा संस्थाहरुलाई कुनै पनि किसिमको कर छुट दिइने छैन ।
- १६ **कर तथा शुल्क सङ्कलन सम्बन्धी कार्यविधि:** यो विधेयकमा भएको व्यवस्था अनुसार कर तथा शुल्क सङ्कलन सम्बन्धी कार्यविधि गाउँपालिकाले तोके अनुसार हुनेछ ।

आर्थिक विधेयक, २०८१ का अनुसूचीहरू

अनुसूची -१ सम्पत्ती कर

सि.नं.	सम्पत्ति मूल्य	गत आ.व.को दर	आ.व.०८१/८२ को लागि स्वीकृत	पुण्ट्याई
१	रु. १ देखि १० लाख सम्म	२००	२००	०.०२०
२	रु. १० लाख १ देखि २० लाख सम्म	५००	५००	०.०२५
३	रु. २० लाख १ देखि ३० लाख सम्म	९००	९००	०.०३०
४	रु. ३० लाख १ देखि ५० लाख सम्म	१७५०	१७५०	०.०३५
५	रु. ५० लाख १ देखि १ करोड सम्म	३०००	३०००	०.०३०
६	रु. १ करोड १ देखि २ करोड सम्म	६२००	६२००	०.०३१
७	रु. २ करोड १ देखि ५ करोड सम्म	१६०००	१६०००	०.०३२
८	रु. ५ करोड माथी जति सुकै भए पनि	१८०००	१८०००	०.०३३

क्र.स.	संरचनाको प्रकार	प्रति वर्ग फिट (मूल्य रु.)	कैफियत
१	कच्ची घर	२५०	
२	आर.सि.सि./ पक्की घर	१२००	

अनुसूची-२ भूमिकर

सि.नं.	जग्गाको मूल्य	गत आ.व.को दर	आ.व.०८१/८२ को लागि स्वीकृत	पुण्ट्याई
१	रु.१ देखि २ लाख सम्म	१००	१००	एकमुष्ट
२	रु.२ लाख १ देखि ३ लाख सम्म	१२५	१२५	प्रतिलाख रु.२५ थप
३	रु.३ लाख १ देखि ५ लाख सम्म	१७५	१७५	प्रतिलाख रु.२५ थप
४	रु.५ लाख १ देखि ७ लाख सम्म	२२५	२२५	प्रतिलाख रु.२५ थप
५	रु.७ लाख १ देखि १० लाख सम्म	३००	३००	प्रतिलाख रु.२५ थप
६	रु.१० लाख १ देखि १३ लाख सम्म	३९०	३९०	प्रतिलाख रु.३० थप
७	रु.१३ लाख १ देखि १६ लाख सम्म	४८०	४८०	प्रतिलाख रु.३० थप
८	रु.१६ लाख १ देखि २० लाख सम्म	६००	६००	प्रतिलाख रु.३० थप
९	रु.२० लाख १ देखि २५ लाख सम्म	७५०	७५०	प्रतिलाख रु.३० थप
१०	रु.२५ लाख १ देखि ३० लाख सम्म	९००	९००	प्रतिलाख रु.३० थप
११	रु.३० लाख १ देखि ४० लाख सम्म	१२००	१२००	प्रतिलाख रु.३० थप
१२	रु.४० लाख १ देखि ५० लाख सम्म	१५००	१५००	प्रतिलाख रु.३० थप
१३	रु.५० लाख १ देखि ६५ लाख सम्म	१९५०	१९५०	प्रतिलाख रु.३० थप
१४	रु.६५ लाख १ देखि ८० लाख सम्म	२४००	२४००	प्रतिलाख रु.३० थप

१५	रु.८० लाख १ देखि १ करोड सम्म	३२००	३२००	प्रतिलाख रु.४० थप
१६	रु.१ करोड १ देखि २ करोड सम्म	७२००	७२००	प्रतिलाख रु.४० थप
१७	रु.२ करोड १ देखि ३ करोड सम्म	११२००	११२००	प्रतिलाख रु.४० थप
१८	रु.३ करोड १ देखि ४ करोड सम्म	१५२००	१५२००	प्रतिलाख रु.४० थप
१९	रु.४ करोड १ देखि ५ करोड सम्म	१९२००	१९२००	प्रतिलाख रु.४० थप
२०	रु.५ करोड देखि माथि जतिसुकै भएपनी			प्रतिलाख रु.५० थप

अनुसूची ३- घरवहाल कर

सि.नं.	घरको प्रकार	गत आ.व.का दरहरू	आ.व.०८१/८२ को स्वीकृत दरहरू	कैफियत
१	संस्थागत/व्यक्तिगत	प्रतिशत १०	प्रतिशत १०	
२	पक्की घर आफै बस्ने प्रयोजनका लागि आर.सी.सी. पिलर भएको			
	एक तले	२००	२००	
	दुई तले	३००	३००	
	तिन तले	४००	४००	
	चार तले	५००	५००	
३	पक्की घर व्यावसायिक / भाडामा दिने प्रयोजनका लागि			
	एक तले	५००	५००	
	दुई तले	७००	७००	
	तिन तले	९००	९००	
	चार तले वा सोभन्दा माथि	१२००	१२००	
४	ढुंगा माटोले बनाएको र ढुङ्गा वा जस्तापाताले छाएको घर			
	व्यक्तिगत प्रयोजनका लागि	१००	१००	
	व्यवसायिक प्रयोजनका लागि	२००	२००	
	गाउँपालिका र वडा कार्यालयका हल भाडा प्रति दिन	१०००	१०००	
	गाउँपालिका र वडा कार्यालयका कुर्ची प्रतिदिन प्रति कुर्ची	२	२	

अनुसूची -४ व्यवसाय कर

सि.नं.	व्यवसाय कर	गत आ.व.का दरहरू	आ.व.०८१/८२ को स्वीकृत दरहरू	कैफियत
१	मदिरा पसल			
	वितरक	२०००	२०००	
	थोक विक्रेता	१५००	१५००	
	खुद्रा विक्रि पसल	१०००	१०००	
२	चुरोट बिडी सुर्तीजन्य			

	वितरक	१५००	१५००	
	थोक विक्रेता	१०००	१०००	
	खुद्रा विक्रि पसल	७००	७००	
	थोक विक्रेता पसल	५००	५००	
	खुद्रा विक्रि पसल	२००	२००	
३	सुनचाँदी पसल			
	थोक रुपमा फेन्सि गहना बनाई विक्रि गर्ने पसल	२०००	२०००	
	साना वा हाते गहना बनाई विक्रि गर्ने पसल	१५००	१५००	
	साधारण गहना बनाई विक्रि गर्ने पसल	५००	५००	
४	औषधी पसल			
	औषधि थोक विक्रेता	२०००	२०००	
	औषधि खुद्रा पसल(डाक्टर भएको)	१०००	१०००	
	औषधि खुद्रा पसल (डाक्टर नभएको)	७००	७००	
	आयुर्वेदिक औषधि पसल	५००	५००	
	एग्रोभेट थोक विक्रेता पसल	५००	५००	
	एग्रोभेट खुद्रा विक्रेता पसल	२००	२००	
५	स्टेशनरी तथा पुस्तक छापाखाना र कस्मेटिक			
	स्टेशनरी तथा पुस्तक पसल	५००	५००	
	थोक विक्रेता	१०००	१०००	
	अफसेट	२०००	२०००	
	साधारण प्रेस फ्लेस बोर्ड समेत	१०००	१०००	
	ब्यूटी पार्लर समेत कस्मेटिक पसल	५००	५००	
	कस्मेटिक पसल मात्र	=	२००	थप
	हेयर कटिङ	५००	५००	
६	मोटर पार्टस			
	थोक विक्रेता पसल	२०००	२०००	
	खुद्रा विक्रेता पसल	१५००	१५००	
७	प्लाई तथा ग्लास			
	थोक विक्रेता पसल	५००	५००	
	खुद्रा विक्रेता पसल	३००	३००	
	थोक विक्रि पसल	१०००	१०००	
	खुद्रा विक्रि पसल	५००	५००	
८	ब्याग हाउस			
	थोक विक्रेता पसल	३००	३००	
	खुद्रा विक्रि पसल	२००	२००	
	धागो टाँक पसल	१००	१००	
९	इलेक्ट्रोनिक्स पसल			
	थोक विक्रेता पसल	२०००	२०००	
	खुद्रा विक्रेता पसल	५००	५००	

	मोबाइल, क्याल्कुलेटर, रेडियो, घडी, क्यासेट टिभी तथा अडियो भिडियो पसल	५००	५००	
१०	विद्युत सामग्री			
	थोक विक्रेता पसल	१५००	१५००	
	खुद्रा विक्रेता पसल	५००	५००	
११	हार्डवेयर मेसिनरी, पेन्टस , स्यानिटरीमार्बल पसल ,			
	थोक विक्रेता	३०००	३०००	
	खुद्रा विक्रेता	२०००	२०००	
१२	पेट्रोलियम पदार्थ			
	पेट्रोल पम्प	१५००	१५००	
	ग्याँस सिलिन्डर सब डिलर	२००	२००	
	मट्टितेल मात्र विक्रि गर्ने	५००	५००	
१३	स्टील आलुमिनियम पसल			
	थोक विक्रि पसल	२०००	२०००	
	खुद्रा विक्रि पसल	१०००	१०००	
१४	फर्निचर			
	थोक विक्रेता पसल	२०००	२०००	
	खुद्रा विक्रि पसल	१०००	१०००	
१५	सवारी साधन बिक्री पसल			
	बस ट्याक्टर ट्रक जिप कार भ्यान डिलर	२०००	२०००	
	मोटरसाईकल डिलर	१०००	१०००	
	साईकल डिलर	४००	४००	
	रिकन्डिसन हाउस	५००	५००	
	विविध विषयका सामान सप्लायर्स	५००	५००	
१६	दैनिक उपभोग्य वस्तु			
	खाद्यान्न किराना पसल थोक/ठुला पसल	५००	५००	
	खाद्यान्न किराना खुद्रा/साना पसल	३००	३००	
	सानो किराना पसल आलु प्याज लसुन आदि (५० हजार सम्म पूँजी भएको)	१००	१००	
१७	फलफूल पसल			
	थोक विक्रि पसल	५००	५००	
	खुद्रा विक्रि पसल	२००	२००	
१८	तरकारी पसल			
	थोक विक्रि पसल	५००	५००	
	खुद्रा विक्रि पसल	२००	२००	
	फलफूल र तरकारी समेत	=	३००	थप
१९	फेन्सी तथा सुती कपडा पसल			
	थोक विक्रि पसल	५००	५००	
	खुद्रा विक्रि पसल	२००	३००	थप

	टेलरिङ्ग (ठुलो)	-	५००	थप
	टेलरिङ्ग (सामान्य)	-	३००	थप
२०	विशेषज्ञ परामर्श तथा अन्य व्यावसायिक सेवा			
	चिकित्सा सेवा	१०००	१०००	
	कन्सल्टेन्ट(ईन्जिनियरिङ)	१०००	१०००	
	कानून व्यवसायी ल फर्म	१०००	१०००	
	लेखापरिक्षण व्यवसायी	२०००	२०००	
	सि.ए.	१५००	१५००	
	क र ख	१०००	१०००	
	ग र घ	१०००	१०००	
	दन्त चिकित्सक	१०००	१०००	
	अनुसन्धान कर्ता परामर्शकर्ता	१०००	१०००	
	पशु चिकित्सक डाक्टर पशु चिकित्सक सेवा प्रदायक	२००	५००	
२१	ढुवानी तथा ट्रान्सपोर्ट			
	क वर्ग	१०००	१०००	
	ख वर्ग	७००	७००	
	ग वर्ग	५००	५००	
२२	निर्माण व्यवसायी			
	नेपाल सरकारबाट ईजाजत पत्र प्राप्त क वर्गको निर्माण व्यवसायी	५०००	५००००	
	नेपाल सरकारबाट ईजाजत पत्र प्राप्त ख वर्गको निर्माण व्यवसायी	४०००	४००००	
	नेपाल सरकारबाट ईजाजत पत्र प्राप्त ग वर्गको निर्माण व्यवसायी	३५००	३५००	
	नेपाल सरकारबाट ईजाजत पत्र प्राप्त घ वर्गको निर्माण व्यवसायी	३०००	३०००	
२३	भवन निर्माण			
	मिक्सचर र सटरिङ सामान भएको	२०००	२०००	
	सटरिङ सामान मात्र भएको	१२००	१२००	
	उत्पादन मूलक उद्योग	१०००	१०००	
	ग्रिल उद्योग	१०००	१०००	
	जुत्ता उद्योग	३००	३००	
	जुत्ता सोरुम मात्र	३००	३००	
	पशु आहार विक्रि केन्द्र	३००	३००	
	घरेलु कुटिर उद्योग अगरवत्ती मैन*वत्ती टीका अचार तथा अन्य कुटिर उद्योग*	१००	१००	
	कपडा तथा गार्मेन्ट उद्योग	४०००	४०००	
	सिरक डसना उद्योग	१०००	१०००	

२४	कुटानी, पिसानी , पेलानी			
	फ्लोर मिल	१०००	१०००	
	सेलर मिल	८००	८००	
	होलर मिल	७००	७००	
	चिउरा मिल	५००	५००	
	मसला मिल	३००	३००	
२५	डेरी उद्योग			
	थोक विक्रेता	१०००	१०००	
	खुद्रा विक्रेता	३००	३००	
२६	उपभोग्य वस्तु उत्पादन उद्योग			
	कुकिज - नुडल्स- चाउमिन	५००	५००	
	दालमोट पाउरोटी	४००	४००	
	स मिल प्लाइ उद्योग	१५००	१५००	
२७	वन उद्योग			
	काठ विक्रि उद्योग	१०००	१०००	
	काठको फर्निचर उद्योग र शोरूम	५००	५००	
	क्रसर कंक्रीट इट्टा भट्टा उद्योग	५०००	५०००	
२८	पर्यटन			
	होटल लज रेष्टुरेन्ट	१०००	१०००	
	भोजनालय	५००	५००	
	मिठाइ पसल	५००	५००	
	पार्टि प्यालेस	१५००	१५००	
	साना खाजा नास्ता पसल	२००	३००	थप
	मदिरा समेत विक्रि गर्ने होटल/खाजा पसल	५००	५००	
	टेन्ट हाउस	१०००	१०००	
२९	सेवा उद्योग			
	कलरल्याव र फोटो स्टुडियो	५००	५००	
	सिनेमा हल	२०००	२०००	
३०	संचार			
	केबुल च्यानल प्रसारण	१०००	१०००	
	इन्टरनेट सेवा	-	१०००	
	एफएम प्रसारण	७००	७००	
	पत्रपत्रिका प्रसारण सेवा	५००	५००	
	अनलाइन पत्रिका	५००	५००	
	फोटोकपी पिसिओ साइवर क्याफे	२००	२००	
	कुरियर सेवा	२००	२००	
३१	वित्तीय सेवा			
	वाणिज्य बैंक प्रति शाखा	१००००	१००००	
	विकास बैंक प्रति शाखा	५०००	५०००	
	फाईनान्स कम्पन प्रति शाखा	३०००	३०००	

	लघु वित्त वित्तीय संस्था प्रति शाखा	२५००	२५००	
	बहुउद्येश्चयीय सहकारी संस्था	२०००	२०००	
	वचत तथा ऋण सहकारी संस्था	१५००	१५००	
	कृषि सहकारी संस्था र अन्य सहकारी संस्था	५००	५००	
	रेमिटेन्स सेवा	५००	५००	
	वीमा कम्पनी प्रति शाखा	-	२५००	
३२	स्वास्थ्य सेवा			
	निजि अस्पताल तथा नर्सिङ होम	१००००	१००००	
	क्लिनिक - मेडिकल हल-	१०००	२०००	थप
	पोलिक्लिनिक		५०००	
	फार्मसी	-	२०००	
	चस्मा पसल	५००	५००	
३३	शिक्षा			
	निजि क्याम्पस तथा मावि	१०००	१०००	
	निजी आधारभुत विद्यालय	८००	८००	
	निजि मन्टेश्वरी	५००	५००	
	सवारी चालक तालिम / ड्राईभिङ इन्स्टिच्युट	१०००	१०००	
	भाषा शिक्षा कोचिङ सेन्टर	५००	५००	
३४	मर्मत			
	सवारी साधनको बडी मर्मत गर्ने	३००	३००	
	टायर ट्युब मर्मत / रिसोलिड	३००	३००	
	इन्जिन मर्मत	३००	३००	
	डेन्टिड पेन्टिड	३००	३००	
	टि.भि.,फ्रिज, मोटर, पंखा, घडी, जेनेरेटर, कम्प्युटर तथा मोवाईल मर्मत	५००	५००	
	मोटरसाइकल शोरुम	१५००	१५००	
	मोटरसाइकल मर्मत	५००	५००	
	बस, ट्याक्सि लगायत सवारी साधन मर्मत	१०००	१०००	
३५	अन्य व्यवसाय			
	ड्राईक्लिनिक	३००	३००	
	साइनबोर्ड आर्ट व्यवसाय	३००	३००	
	माछा मासु विक्रि पसल	३००	३००	
	फूल विरुवा पसल	५००	५००	
	भाँडा पसल तथा किचन सामग्री	५००	५००	
	खेलौन ,गिफ्ट हाउस , तथा फोटो फ्रेम	५००	५००	
	माथि उल्लेख नभएका पेसा व्यवसाय	५००	५००	
	फेन्सी खुद्रा सामान कपडा चप्पल आदि(घुमन्ते ब्यापार)	प्रतिदिन ७५	<u>प्रति दिन १००</u>	
	खाद्यान्न सामान आदी (घुमन्ते ब्यापार)		<u>प्रति दिन १००</u>	घुमन्ते पसलहरु

	फेन्सी/खाद्यन्न सामान गाडिद्वारा घुमाएर बेच्ने(घुमन्ते ब्यापार)	प्रतिदिन ७५	प्रति दिन १००	वढेका दर स्थानीय व्यापारी
	आलु तरकारी गाडी द्वारा घुमाएर बेच्नेका लागि (घुमन्ते ब्यापार)	नलिने	नलिने	वाहेक
	ठेला पोकामा सामान राखी बेच्ने (घुमन्ते ब्यापार)	प्रतिदिन २०० र मासिक १०००	प्रतिदिन १५० र १००० मासिक	
	बिमा एजेन्ट	५००	५००	
	सर्वेयर	५००	५००	
	नोटरी	१०००	१०००	

अनुसूची -५ जडिवुटी, कवाडी र जीवजन्तु कर

सिनं.	राजश्वका क्षेत्रहरु	गत आ.व.का दरहरु	आ.व.०८१/८२ को स्वीकृत दरहरु	कैफियत
१	उन (प्राकृतिक तथा कृत्रिम)	प्रति के.जी.२५ पैसा	प्रति के.जी.२५ पैसा	
२	काठ गोलिया चिरान	प्रति क्यू फिट रु.१	प्रति क्यू फिट रु.१	
३	खालि सिसी वियर बोटल	प्रति गोटा २० पैसा	प्रति गोटा २० पैसा	
४	प्लास्टिक बोटल भाडाकुँडा जर्किन चप्पल	प्रति के.जी.२५ पैसा	प्रति के.जी.२५ पैसा	
५	धातु तथा फलामका टुक्रा	प्रति के.जी.२५ पैसा	प्रति के.जी.२५ पैसा	
६	मरेका मारिएका पशुको हाडखुर,सिङ,छाला,	प्रति के.जी.२५ पैसा	प्रति के.जी.२५ पैसा	

अनुसूची -६ सवारी साधन

सिनं.	सवारी साधनका प्रकार	गत आ.व.का दरहरु	आ.व.०८१/८२ को स्वीकृत दरहरु	कैफियत
१	वस, लरी, ट्रक र अन्य हेभि गाडि	तत्काल लागु नगर्ने	तत्काल लागु नगर्ने	
२	भाडाका कार जिपमा			
३	भाडाको मिनि बसमा			
४	निजी कार मिनि बसमा			
५	स्कुटर , मोटरसाइकल तथा अन्य सवारी साधन			
६	रातो कालो प्लेट भएको भाडामा चलने टेक्टर			

अनुसूच -७ विज्ञापन कर

सिनं.	विज्ञापनका प्रकारहरु	गत आ.व.का दरहरु	आ.व.०८१/८२ को स्वीकृत दरहरु	कैफियत
१	सार्वजनिक स्थानमा विज्ञापन वा साईनबोर्ड राखेवापत वार्षिक व्यावसायिका लागि मात्र ।	५००	५००	

अनुसूची -८ मनोरञ्जन कर

सि.नं.	मनोरञ्जनका प्रकारहरु	गत आ.व.का दरहरु	आ.व.०८१/८२ को स्वीकृत दरहरु	कैफियत
१	सिनेमा हल तथा मनोरञ्जन प्रदर्शन स्थलको प्रवेश शुल्कमा २ प्रतिशत कर लाग्नेछ ।	२ प्रतिशत कर	२ प्रतिशत कर	
२	जादु सर्कस चटक आदि प्रतिदिन ३०० कर लाग्ने)	प्रति दिन कर ३००	प्रति दिन कर ३००	

अनुसूची-९ बहाल बिटौरी कर

सि.नं.	बहाल बिटौरीका प्रकार	गत आ.व.का दरहरु	आ.व.०८१/८२ को स्वीकृत दरहरु	कैफियत
१	टहरो छाप्रो मासिक	१००	१००	
२	घुम्टि मासिक	१००	१००	
३	ठेला मासिक	१००	१००	

अनुसूची-१० पार्किङ शुल्क

सि.नं.	सवारी साधनका प्रकारहरु	गत आ.व.का दरहरु	आ.व.०८१/८२ को स्वीकृत दरहरु	कैफियत
अ	बस, जीप, ट्र्याक्टर र ट्रक	-	-	पार्किङ शुल्क बस पार्क स्थल व्यवस्थित भएपछि मात्र लाग्ने
द	मोटरसाईकल ठेला गाडा र अन्य साधन प्रतिघन्टा	-	-	

अनुसूची - ११ ट्रेकिङ कायोकिङ वञ्जीम्प जिपफ्यायर र न्यापिड

सि.नं.	साहसिक यात्राका प्रकारहरु	गत आ.व.का दरहरु	आ.व.०८१/८२ को स्वीकृत दरहरु	कैफियत
प्रदेश कानूनले तोके बमोजिम हुने ।				

अनुसूची: १२ — सेवा शुल्क दस्तुर

सि.नं	सेवाका प्रकारहरु	गत आ.व.का दरहरु	आ.व.०८१/८२ को स्वीकृत दरहरु	कैफियत
१	नागरिकता			
	नागरिकता सिफारिस	१००	२००	वढेका दर
	नागरिकता संसोधन, प्रतिलिपि सिफारिस	१५०	२५०	वढेका दर
२	भूसेवा			
	रजिष्ट्रेशन पास लिखत	५००	५००	
	नामसारी लिखत	५००	५००	
	श्रेण्टा दाखिल खारेज	५००	५००	
	संशोधन घर कायम	निशुल्क	निशुल्क	
	फोटो टाँस	निशुल्क	निशुल्क	

	तिन पुस्ते कायम	२००	२००	
	श्रेप्ता प्रतिलिपी	३००	३००	
	रोक्का फुकुवा	५००	५००	
३	नक्सा पास			
	नक्सा पास निवेदन शुल्क	५००	१०००	
	अभिलेखीकरण निवेदन शुल्क	१०००	२०००	
	नक्सा संशोधन निवेदन शुल्क	१०००	१०००	
	निर्माण सम्पन्न प्रमाणपत्र	५००	१०००	
	नापी शुल्क प्रति कित्ता		२०००	<i>थप शिर्षक प्रति कित्ता थप ५००।.</i>
४	नक्सा/अभिलेखीकरण दस्तुर			
	भुइतला प्रति वर्गफिट रु.	२	३	
	प्रथम तला प्रति वर्गफिट रु.	२	४	
	दोस्रो तला प्रति वर्गफिट रु.	३	५	
	तेस्रो तला प्रति वर्गफिट रु.	४	७	
	चौथो तला वा सो भन्दा माथि प्रति वर्गफिट रु.	५	९	
	कच्ची तथा माटोको घर प्रति वर्गफिट रु.	१	१	
५	स्वदेशका लागि सामान्य सिफारिस			
	नामथर संशोधन सिफारिस	१००	३००	वढेको दर
	नाता प्रमाणित सिफारिस नाताकायम सिफारिस बसोबास प्रमाणित सिफारिस	१००	२५०	वढेको दर
	पारिवारिक विवरण सिफारिस	१००	१००	
	पिछडिएको क्षेत्र सिफारिस	१००	१००	
	नाबालक सिफारीस	१००	२००	
	जन्म मिति प्रमाणित सिफारिस	-	२००	
	विवाह दर्ता सिफारिस	-	२००	
	घरजग्गा नामसारी सिफारिस	२००	३००	वढेको दर
	मोही लगत कट्टा सिफारिस	२००	२००	
	विपन्न विद्यार्थी छात्रवृत्ति सिफारिस	निशुल्क	निशुल्क	
	अपाङ्गता सिफारिस	निशुल्क	निशुल्क	
	घर कायम सिफारिस	५००	५००	
	छात्रवृत्ति सिफारिस	निशुल्क	निशुल्क	
	अस्थायी बसोवास सिफारिस	५००	५००	
	स्थायी बसोवास सिफारिस	५००	५००	
	अङ्कित नागरिकता सिफारिस	५००	५००	
	आर्थिक अवस्था बलियो वा सम्पन्नता सिफारिस	१०००	२०००	

	आर्थिक अवस्था कमजोर वा विपन्नता सिफारिस	निशुल्क	निशुल्क	
	विद्युत जडान सिफारिस	१००	१००	
	धारा जडान सिफारिस	१००	१००	
	जीवित रहेको सिफारिस	२००	२००	
	दुवै नाम गरेको व्यक्ति एकै हो भन्ने, जन्म मिति सिफारिस	२००	२००	
	व्यवसाय बन्द सिफारिस	१००	१००	
	व्यसाय सञ्चालन नभएको सिफारिस	१००	१००	
	व्यापार व्यवसाय नभएको सिफारिस	१००	१००	
	कोर्ट फी मिनाहा सिफारिस	१००	१००	
	नाबालक परिचयपत्र सिफारिस	१००	१००	
	चौपाया सम्बन्धि सिफारिस	१००	१००	
	व्यवसाय दर्ता सिफारिस	२००	२००	
	व्यावसाय नविकरण/ नविकरण सिफारिस	१५०	१५०	
	उद्योग ठाँउसारी सिफारिस	५००	५००	
	निजी विद्यालय ठाँउसारी सिफारिस	५००	५००	
	निजी विद्यालय ठाँउसारी सिफारिस, कक्षा बृद्धि सिफारिस	१०००	१०००	
	आन्तरिक बसाइसराई सिफारिस	५००	५००	
	व्यक्तिगत विवरण सिफारिस	१००	१००	
	जग्गा दर्ता सिफारिस	२००	२००	
	संरक्षक व्यक्तिगत सिफारिस	१००	१००	
	संरक्षक संस्थागत सिफारिस	१००	५००	
	नेपाल सरकारको नाममा बाटोकायम सिफारिस	निशुल्क	निशुल्क	
	बन्द कोठा रोहबरमा खोल्ने कार्य	२००	२००	
	निशुल्क वा सशुल्क स्वास्थ्य उपचार सिफारिस	निशुल्क	निशुल्क	
	अन्य सरकारी कार्यालयको माग अनुसार विवरण खुलाई पठाउने कार्य	निशुल्क	निशुल्क	
	संस्था दर्ता सिफारिस	२००	२००	
	घर बाटो प्रमाणीत	५००	५००	
	चार किल्ला प्रमाणित	३००	३००	
	घर सम्पन्न प्रमाणीत	१०००	१०००	
	विवाह प्रमाणित	-	२००	
	मिति प्रमाणीत- जन्म, मृत्यू, विवाह, बसासराई र सम्बन्ध विच्छेद	४००	४००	
	घर पातल प्रमाणित	२००	२००	
	मञ्जुरिनामा प्रमाणित	१००	१००	

	हकवाला वा हकदार प्रमाणित	२००	२००	
	अविवाहित प्रमाणीत सिफारिस/ व्यक्ती सिफारिस	१००	१००	
	मदिरा व्यवसाय सिफारिस	१००	१००	
	व्यक्तिगत घटना दर्ता ३५दिन भित्र निशुल्क*	२००	२००	
	व्यक्तिगत घटना दर्ता प्रमाण पत्र, प्रतिलिपी दस्तुर	५००	५००	
	व्यक्तिगत घटना दर्ता तथा नागरिक अभिलेख दर्ता किताव हेरेको दस्तुर	२००	२००	
	व्यक्तिगत घटना दर्ताको संशोधित प्रतिलिपी	७००	७००	
	घर नभएको जग्गा खरिद विक्रि बकस पत्र सट्टा पट्टा आदि प्रयोजनका लागि मालपोत कार्यालयलाई गर्ने सिफारिस समेत भएको जग्गा सिफारिस	१००	१००	
	जग्गावालाको मृत्युपछी नामसारी वा अंसवण्डा प्रयोजनको लागि मालपोत कार्यालयलाई गरिने सिफारिस/ घर समेत भएको जग्गा सिफारिस	१००	१००	
	पेन्सन पट्टा सिफारिस	१००	१००	
	खानेपानी विद्युत टेलिफोन जडान र नामसारी ठाँउसारी सिफारिस	१००	१००	
	विविध ईजाजत दस्तुर	१००	१००	
	विभिन्न उद्योग सिफारिस	२५०	२५०	
	पेट्रोल डिजेल पम्प स्थापना सिफारिस	२५००	२५००	
	प्रत्येक सिफारिस अंग्रेजिमा	२००	३००	वढेको दर
	प्रत्येक सिफारिस अंग्रेजिमा र नेपालीमा प्रमाणित	२००	२००	
	अस्थायी घर ईजाजतपत्र दस्तुर	१००	१००	
	वस्तुगत विवरण घर, गोठ, टहरा भए नभएको प्रमाणीत सिफारिस	१००	१००	
	छात्रवृत्ति सिफारिस दस्तुर	निशुल्क	निशुल्क	
	मिलापत्र बक्सौनि दस्तुर	२००	२००	
	अन्य विविध सिफारिस	१००	२००	वढेको दर
	पशुपालन फर्म दर्ता नवीकरण	२००	३००	वढेको दर
	पन्छी पालन फर्म दर्ता नवीकरण	२००	३००	
	मौरीपालन फर्म दर्ता नवीकरण	२००	३००	
	माछापालन फर्म दर्ता नवीकरण	२००	३००	

	व्यवसाय कृषि फर्म दर्ता नविकरण	२००	३००	
	आमा समुह दर्ता / नविकरण	-	२००	थप
	मासिक वा बार्षिक आम्दानी प्रमाणित	५००	१०००	बढेको दर
६	अन्य नखुलेको	सेवाको प्रकृति हेरी १०० देखि ५०० सम्म	सेवाको प्रकृति हेरी १०० देखि ५०० सम्म	
७	सम्पत्ती मुल्याङ्कन कुल मुल्यमा	०.०५ प्रतिशत	०.१० प्रतिशत	
८	सम्पत्ति तथा भूमि करको विवरण म्याद भित्र दाखिला नभएमा लिइने थप शुल्क			
	चालु आ.व. भित्र म्याद नाघेमा शुल्कको	प्रतिशत ५	प्रतिशत ५	
	एक आ.व. भन्दा बढि म्याद नाघेमा प्रति वर्ष शुल्कको	प्रतिशत १०	प्रतिशत १०	
९	घ वर्गको निर्माण व्यवसायी दस्तुर			
	इजाजत पत्र दस्तुर	३०००	१००००	
	ईजाजतपत्र नविकरण	३०००	५०००	
	ईजाजत पत्र प्रतिलिपि दस्तुर	१०००	१०००	
१०	पूर्वाधार उपयोग अन्तर्गत सडक सेवा शुल्क (भ्याट बाहेक)			
	ठूलो बस	२००	२००	
	मिनी बस	१५०	१५०	
	मिनी ट्रक(५ टन भन्दा कम)	१५०	१५०	
	ठुलो ट्रक (५ टन भन्दा बढी)	२५०	२५०	
	जीप	७५	७५	
	हाते ट्रयाक्टर	५०	५०	
	ठूलो ट्रयाक्टर	३००	३००	
	डोजर, भ्याकु, स्क्याभेटर	४००	४००	
११	ढुङ्गा, गिट्टी, बालुवा, दहत्तर बहत्तर			
	विक्री कर प्रति क्यू फिट रु	प्रदेशले तोके अनुसार	प्रदेशले तोके अनुसार	
	विक्री कर प्रति क्यू मिटर रु	प्रदेशले तोके अनुसार	प्रदेशले तोके अनुसार	
१२	फोहोरमैला ब्यवस्थापन शुल्क			
क्र.स.	सेवा लिनेको किसिम	सेवा शुल्क दर प्रति महिना	सेवा शुल्क दर प्रति महिना	कैफियत
१	आवासिय घर प्रति घर धुरी		२५	
२	साइकल, कुकर, पंखा, छाता, स्टोभ मर्मत व्यावसायी		२५	
३	घडी, रेडियो, टि.भि.		२५	
४	साउण्ड सिस्टम		२५	

५	मोटरसाइकल मर्मत तथा ग्यारेज सर्भिस र मोटर पार्टस		१५०	
६	शोरुम, रिपेयरिड तथा सर्भिस (प्रकृति हेरी सवै प्रकारका)		१५०	
७	नर्सिङ होम		५००	
८	एक्सरे ल्याव सुविधा सहित डाक्टरको सुविधा भएको मेडिकल		२००	
९	दाँत उपचार केन्द्र		१००	
१०	डाक्टरको सेवा नभएको मेडिकलहल		१००	
११	सर्जिकल सामान बेच्ने पसल		१००	
१२	बैद्यखाना तथा अन्य क्लिनिक ल्याव		७५	
१३	दुग्ध व्यावसायी / डेरी पसल		५०	
१४	सामान्य टेलर्स १ देखि ५ वटा सम्म मेशिन राख्ने		२५	
१५	व्यवस्थित टेलर्स ५ भन्दा बढी मेशिन राखेको		५०	
१६	सुनचाँदी व्यवसायी		५०	
१७	भाँडा व्यवसायी		२५	
१८	उच्च सुविधा सम्पन्न होटल तथा लज		२००	
१९	मध्यम सुविधा सम्पन्न होटल तथा लज		१५०	
२०	सामान्य सुविधा सम्पन्न होटल तथा लज		५०	
२१	चिया तथा नास्ता होटल		२५	
२२	चाट पसल		२५	
२३	काँचो कपडा		२५	
२४	रेडिमेट फेन्सी तथा जुत्ता, चप्पल		२५	
२५	जुत्ता पसल		२५	
२६	टेन्ट हाउस		२५	
२७	प्लास्टिक जन्य पसल		५०	
२८	शैक्षिक संस्था (नीजि तथा सामुदायिक विद्यालय, कम्प्यूटर तथा भाषा प्रशिक्षण केन्द्र)		५०	
२९	सञ्चार सेवा तर्फ(केवल तथा नेटवर्किङ्ग, इन्टरनेट सेवा प्रदायक, स्थानीय टेलिभिजन, एफ.एम.)		५०	
३०	स्टेशनरी तथा छपाखाना र प्रकाशन		२५	
३१	बैंक तथा वित्तीय संस्था		५०	
३२	सहकारी तथा विमा		२५	
३३	मनि ट्रान्सफर		२५	
३४	घुम्ती पसल		२५	
३५	तरकारी तथा फलफुल पसल		५०	

३६	तरकारी मण्डी		७५	
३७	माछा तथा मासु पसल		७५	
३८	हेयर सैलुन तथा व्यूटी पार्लर		५०	
३९	कस्मेटिक र चुरापोते पसल		२५	
४०	मदिरा पसल		७५	
४१	आर्ट व्यवसायी		५०	
४२	मेटल वर्कसप		७५	
४३	स्टिल, काठ, फर्निचर कार्पेट व्यवसायी		७५	
४४	मिल (कुटानी, पिसानी, पेलानी)		५०	
४५	किराना पसल		२५	
४६	डिपार्टमेन्ट स्टोर/ होलसेल व्यापारी		५०	
४७	खुद्रा तथा फुटकर पसल		२५	
४८	हार्डवेयर पसल		७५	
४९	सिसा पसल		५०	
५०	विद्युतिय पसल		२५	
५१	एग्रोभेट पसल		५०	
५२	कुखुरा, चल्ला तथा दाना वितरण व्यवसायी		२५	
५३	पान पसल		२५	
५४	फोटो स्टुडियो		२५	
५५	पुल हाउस		२५	
५६	चस्मा पसल		२५	
५७	ग्यास डिलर/अन्य डिलर		२५	
५८	ढुवानी सेवा		५०	
५९	जिमखाना		२५	
६०	गिफ्ट, खेलौना र माला पसल		२५	
६१	कवाडि संकलन केन्द्र		२००	
६२	अन्य छुट व्यवसायको प्रकृति हेरी		२५ देखि २००	
६३	घर तथा संरचना निर्माण तर्फ १ देखि ३ पावर ट्रेलर		१५०	
६४	घर तथा संरचना निर्माण तर्फ प्रति ट्रयाक्टर		५००	
६५	फोहरमैला जथाभावि फलेमा जरिवाना		५०० देखि २५००	नयाँ थप
दण्ड जरिवाना जफत :- व्यवसायको हकमा				
आर्थिक वर्ष समाप्त भएको तिन महिना/असोज मसान्त भित्र नवीकरण गर्नु पर्ने र सो समय अवधिमा पनि नविकरण नगरेमा चालु आ.व. भित्र नवीकरण शुल्कको १० प्रतिशत र आर्थिक वर्ष समाप्त भएपछि पनि कर नबुझाएमा प्रत्येक आर्थिक वर्षको लागि लाग्ने शुल्कको २० प्रतिशत विलम्ब / जरिवाना शुल्क लाग्ने छ।				

अबैध रुपमा ढुङ्गा गिट्टि बालुवाको उत्खनन् ढुवानी तथा ओसारपसारको हकमा:- पहिलो पटक रु.५०००। दोहोरिए पटकै पिच्छे ५००० थप हुदै जाने

अनुसूची -१३ पर्यटन शुल्क

सिन.	पर्यटनको प्रकार	गत आ.व.का दरहरु	आ.व.०८१/८२ को स्वीकृत दरहरु	कैफियत
प्रदेश कानुनले तोके बमोजिम हुने ।				

आ.व.२०८१/८२ को लागि अनुमानित आन्तरिक आय रु.

शिर्षक		आ.व.०७९/८० को यथार्थ	आ.व.०८०/८१ को अनुमान	आ.व.०८१/८२ को प्रक्षेपण
१.१	सम्पत्ती तथा भुमि कर	१२५३१८१	३३६६६००	२६७४०००
१.२	घरजग्गा बहाल कर	६७२९८९	२०४०००	५०००००
१.३	श्रोत उपयेग कर (ढुङ्गा,गिट्टि,बालुवा दहत्तरवहत्तर)	०	०	४०००००
१.४	रजिष्ट्रेशन दस्तुर	४१३८८४	६२२४००	४२५०००
१.५	नक्सा पास दस्तुर	६१६३१	३०००००	५६१०००
१.६	सिफारिस दस्तुर	५५२८९७	७१४०००	५२५०००
१.७	व्यक्तिगत घटना दर्ता दस्तुर	२४८४००	१२७०००	२०००००
१.८	नाता प्रमाणित दस्तुर	३४५००	५१०००	६००००
१.९	व्यावसाय रजिष्ट्रेशन दस्तुर	६४९८५	१०२०००	१५००००
१.१०	अन्य दस्तुर	७३१५३४	१५३०००	१५५०००
१.११	रेडियो/एफएम सञ्चालन दस्तुर	०	१००००	०
१.१२	जडिबुटी कवाडी र जीवजन्तु कर	०	५००००	१०००००
जम्मा		४०३४००१	५७०००००	५७५००००

- ७) निर्णय गर्ने प्रक्रिया र अधिकारी : गाउँसभा र गाउँकार्यपालिका
 ८) निर्णय उपर उजुरी सुन्ने अधिकारी : अध्यक्ष र प्रमुख प्रशासकीय अधिकृत
 ९) सम्पादन गरेको कामको विवरण :

- १ १०शैया अस्पताल भवन निर्माण - निर्माणाधिन
- २ ठुलिवेशी भर्मा कुपिण्डे घुमसुम नेपानेगाउँ सडक स्तरोन्नती - निर्माणाधिन
- ३ सरौखोला सिर्वाणी हाडिखर्क ग्यामी भोर्ले सडक स्तरोन्नती - निर्माणाधिन
- ४ गल्छिना धरमपानी पैयूँकोट पदमार्ग निर्माण - निर्माणाधिन
- ५ पालुस्थान र छहरे झरना पर्यटकीय स्थल निर्माण - निर्माणाधिन
- ६ ठुलडाँडाँ धरमपानी पैयूँकोट अधुरो पदमार्ग निर्माण - निर्माणाधिन
- ७ आधारभूत स्वास्थ्य केन्द्र भवन निर्माण पैयूँ-३ - निर्माणाधिन
- ८ आधारभूत स्वास्थ्य केन्द्र भवन निर्माण पैयूँ-७- निर्माणाधिन
- ९ ईकाङ्ग बर्थिङ्ग स्वास्थ्य केन्द्र भवन निर्माण पैयूँ-७ - निर्माणाधिन

१०) सूचना अधिकारी नाम र पद :सेवाग्राही लाई आवश्यक सूचना प्रदान गर्न तपसिल बमोजिमका अधिकारीलाई सूचना अधिकारी तोकिएको छ ।

सूचना अधिकारीको नाम : अनिल कमल न्यौपाने

पद : ईन्जिनियर

फोन नं. 9857628730/9841728730

Email: eranilkamal@gmail.com

११) ऐन,नियम विनियम ,कार्यविधि वा निर्देशिका सुची :

- (१) पैयूँ गाउँपालिका गाउँ कार्यपालिका कार्य सम्पादन नियमावली, २०७४
- (२) पैयूँ गाउँपालिका गाउँ कार्यपालिकाको कार्य विभाजन नियमावली, २०७४
- (३) पैयूँ गाउँपालिकाको स्थानीय राजपत्र, २०७४
- (४) पैयूँ गाउँपालिकाको उपोभोक्ता समिति गठन, परिचालन तथा व्यवस्थापन कार्यविधि, २०७५
- (५) पैयूँ गाउँपालिकाको निर्णय वा आदेश र अधिकार पत्रको प्रमाणिकरण, २०७५
- (६) पैयूँ गाउँपालिकाको सभा संचालन तथा व्यवस्थापन नियमावली, २०७५
- (७) पैयूँ गाउँपालिका न्यायिक समिति ऐन, २०७५
- (८) पैयूँ गाउँपालिका गाउँ कार्यपालिकाको बैठक संचालन तथा व्यवस्थापन नियमावली, २०७५
- (९) पैयूँ गाउँपालिकाको प्रशासकीय कार्यविधि नियमित गर्ने ऐन, २०७५

- (१०) आर्थिक ऐन, २०७५
- (११) पैयूँ गाउँपालिकाको शिक्षा ऐन, २०७५
- (१२) पैयूँ गाउँपालिकाको विपद् जोखिम न्यूनिकरण तथा व्यवस्थान ऐन, २०७५
- (१३) "घ" वर्ग निर्माण व्यावसायी इजाजतपत्र सम्बन्धी कार्यविधि, २०७४
- (१४) पैयूँ गाउँपालिकाको सहकारी ऐन, २०७५
- (१५) पैयूँ गाउँपालिकाको आर्थिक कार्यविधि कानून, २०७५
- (१६) पैयूँ गाउँपालिकाको विनियोजन ऐन, २०७५
- (१७) पैयूँ गाउँपालिका विपद् व्यवस्थापन कोष (संचालन) कार्यविधि, २०७५
- (१८) पैयूँ गाउँपालिकामा करार प्राविधिक कर्मचारी व्यवस्थापन गर्ने सम्बन्धि कार्यविधि, २०७५
- (१९) जेष्ठ नागरिक परिचय पत्र वितरण निर्देशिका, २०७४
- (२०) पैयूँ गाउँपालिकाको एफ.एम रेडियो व्यवस्थापन तथा संचालन कार्यविधि, २०७५
- (२१) गाउँपालिकाबाट गरिने अनुगमन निर्देशिका, २०७५
- (२२) बाल क्लव गठन तथा परिचालन कार्यविधि, २०७६
- (२३) अपाङ्ग भएका व्यक्तिको परिचय पत्र वितरण कार्यविधि, २०७६
- (२४) असंगठित क्षेत्रमा कार्यरत श्रमिक वर्ग तथा असायहरूलाई उपलब्ध गराइने राहत सम्बन्धी मापदण्ड, २०७६
- (२५) बस्ती विकास, शहरी योजना तथा भवन निर्माण सम्बन्धी कार्यविधि, २०७७
- (२६) स्थानीय वातावरण तथा प्राकृतिक स्रोत संरक्षण ऐन, २०७७
- (२७) संक्षिप्त वातावरणीय अध्ययन तथा प्रारम्भिक वातावरणीय परीक्षण कार्यविधि, २०७७
- (२८) घर बहाल कर व्यवस्थापन कार्यविधि, २०७७
- (२९) व्यवसाय कर सम्बन्धी कार्यविधि, २०७७
- (३०) बाच्छापाडापाडी संरक्षण र सुत्केरी पशुको लागी सुत्केरी पोषण भत्ता वितरण कार्यक्रम संचालन कार्यविधि, २०७७
- (३१) रेविङ खोप व्यवस्थापन तथा कुकुर बन्ध्याकरण कार्यक्रम कार्यविधि, २०७७
- (३२) व्यवसाय दर्ता तथा नविकरण सम्बन्धी कार्यविधि, २०७८
- (३३) कृषक समूह गठन तथा परिचालन सम्बन्धी कार्यविधि, २०७८
- (३४) अनुगमन तथा सुपरिवेक्षण समितिको कार्यसञ्चालन कार्यविधि, २०७८
- (३५) पैयूँ गाउँपालिकाको विपद् पीडित राहत वितरण सम्बन्धि मापदण्ड, २०७८
- (३६) राजश्व परामर्श समितिको कार्य सञ्चालन कार्यविधि, २०७८
- (३७) वजेट तथा कार्यक्रम तर्जुमा समितिको कार्यसञ्चालन कार्यविधि, २०७८
- (३८) पैयूँ गाउँपालिकाको लैङ्गिक हिंसा निवारण कोष सञ्चालन कार्यविधि, २०७८
- (३९) पैयूँ गाउँपालिकाको आर्थिक ऐन, २०७८
- (४०) पैयूँ गाउँपालिकाको विनियोजन ऐन, २०७८
- (४१) उपाध्यक्ष सँग गर्भवति तथा सुत्केरी सञ्चो विसन्चो कार्यक्रम सञ्चालन कार्यविधि-२०७८
- (४२) अन्तर वडास्तरीय गाउँपालिका अध्यक्ष कप भलिबल खेल प्रतियोगिता सञ्चालन कार्यविधि "२०७८"
- (४३) कृषि सम्बन्धी कार्यक्रम संचालन कार्यविधि-२०७८
- (४४) कृषि तथा पशुपन्छीमा युवा प्रबर्द्धन कार्यक्रम संचालन कार्यविधि, २०७८
- (४५) पैयूँ गाउँपालिकाको साझेदारी कार्यक्रम संचालन तथा व्यवस्थापन कार्यविधि-२०७८
- (४६) पैयूँ गाउँपालिकाको आर्थिक ऐन, २०७९
- (४७) पैयूँ गाउँपालिकाको विनियोजन ऐन, २०७८
- (४८) सुरक्षित नागरिक आवास (पैयूँ) कार्यक्रम संचालन कार्यविधि, २०७९
- (४९) पैयूँ गाउँपालिकाको आर्थिक ऐन, २०८०
- (५०) पैयूँ गाउँपालिकाको विनियोजन ऐन, २०८०
- (५१) पैयूँ गाउँपालिकाको फोहरमैला व्यवस्थापन कार्यविधि -२०८०
- (५२) एक विद्यालय एक करेसावरी कार्यक्रम सञ्चालन कार्यविधि, २०८०
- (५३) जलस्रोत तथा मुहान दर्ता कार्यविधि, २०८०

- (५४) “पुर्व निर्मित भवन नियमित तथा अभिलेखीकरण कार्यविधि २०८०”
- (५५) आमा समुह गठन तथा परिचालन कार्यविधि, 2080
- (५६) मर्मत सम्भार कोष सञ्चालन कार्यविधि, २०८१
- (५७) पैयूँ गाउँपालिकाको खानेपानी तथा सरसफाइ र स्वच्छता सम्बन्धमा व्यवस्था गर्न बनेको विधेयक, २०८१
- (५८) आर्थिक ऐन 2081
- (५९) विनियोजन ऐन 2081
- (६०) अपाङ्गता भएका नागरिकको स्वास्थ्य बीमा सम्बन्धी कार्यविधि, 2081
- (६१) पैयूँ गाउँपालिकाको टेम्पो, अटो रिक्सा र इरिक्सा सञ्चालन, व्यवस्थापन तथा नियमन सम्बन्धी कार्यविधि, 2081
- (६२) कोदो उत्पादनमा प्रोत्साहन अनुदान कार्यक्रम कार्यान्वयन कार्यविधि, 2081
- (६३) अनुदानमा आधारित पशु बीमा कार्यक्रम सञ्चालन सम्बन्धी कार्यविधि, 2081
- (६४) पैयूँ आधारभूत अस्पताल स्थापना तथा सञ्चालन कार्यविधि, 2081
- (६५) मेलमिलाप केन्द्र सञ्चालन सम्बन्धी कार्यविधि, २०८१
- (६६) पैयूँ गाउँपालिकाको इन्धन तथा सवारी मर्मत सुविधा सम्बन्धी मापदण्ड, २०८१
- (६७) पैयूँ गाउँपालिकाको मस्यौदा तर्जुमा समितिको कार्यसञ्चालन कार्यविधि, २०८१
- (६८) पैयूँ गाउँपालिका क्षेत्र भित्रका निजि जग्गा व्यवस्थापनमा माटो, ढुङ्गा, गिट्टी, वालुवा आदि उत्खनन संकलन तथा व्यवस्थित गर्ने कार्यविधि, 2081
- (६९) पैयूँ आधारभूत अस्पताल फार्मसी सेवा सञ्चालन कार्यविधि २०८१
- (७०) पैयूँ गाउँपालिकाको सार्वजनिक निजी साझेदारी तथा लगानी ऐन, २०८१

१२) आम्दानी, खर्च तथा आर्थिक कारोवार सम्बन्धी अधाबधिक विवरण:

रु. हजारमा

क्र.सं.	कार्यक्रम/आयोजना/क्रियाकलापको नाम	स्रोत	विनियोजन	खर्च	खर्च (%)
८०४४२५०२१०१ पैयूँ गाउँपालिका					
१	पारिश्रमिक कर्मचारी	राजस्व बाँडफाँड - संघीय सरकार	१,३५,००	१,०१,४९	७५.१८
२	कर्मचारी तलब *थप*	नेपाल सरकार - समानिकरण अनुदान	१५,००	०	०
३	पारिश्रमिक कर्मचारी	नेपाल सरकार - समानिकरण अनुदान	५०,००	४९,७८	९९.५७
४	अन्य भत्ता	राजस्व बाँडफाँड - संघीय सरकार	१४,८१	३,०२	२०.४३
५	पदाधिकारी सेवा सुविधा	राजस्व बाँडफाँड - संघीय सरकार	८०,००	५२,८१	६६.०२
६	कर्मचारी कल्याण कोष	राजस्व बाँडफाँड - संघीय सरकार	१०,००	०	०
७	पानी तथा बिजुली	राजस्व बाँडफाँड - संघीय सरकार	५,००	५८	११.६१

८	संचार महसुल	राजस्व बाँडफाँड - संघीय सरकार	६,००	५,५३	९२.२६
९	इन्धन (पदाधिकारी)	राजस्व बाँडफाँड - संघीय सरकार	१०,००	८०	८.०४
१०	इन्धन (कार्यालय प्रयोजन)	राजस्व बाँडफाँड - संघीय सरकार	५,००	१,८७	३७.४४
११	सवारी साधन मर्मत खर्च	राजस्व बाँडफाँड - प्रदेश सरकार	१२,००	२,९०	२४.२२
१२	बिमा तथा नवीकरण *थप*	गण्डकी प्रदेश - समानिकरण अनुदान	५,००	४,५५	९१.११
१३	बिमा तथा नवीकरण खर्च	राजस्व बाँडफाँड - प्रदेश सरकार	३,००	३,००	१००.
१४	ब्याकहो लोडर तथा ट्र्याक्टर सञ्चालन	राजस्व बाँडफाँड - संघीय सरकार	२७,००	१८,३५	६७.९९
१५	मेशिनरी तथा औजार मर्मत सम्भार तथा सञ्चालन खर्च	राजस्व बाँडफाँड - प्रदेश सरकार	५,००	७६	१५.२४
१६	मेशिनरी तथा औजार मर्मत सम्भार तथा सञ्चालन खर्च	राजस्व बाँडफाँड - संघीय सरकार	०	०	०
१७	आयुर्वेद औषधालयको कार्यालय सञ्चालन*थप*	नेपाल सरकार - समानिकरण अनुदान	५०	०	०
१८	मसलन्द तथा कार्यालय सामग्री	राजस्व बाँडफाँड - संघीय सरकार	२०,००	६,३०	३१.५२
१९	मसलन्द तथा कार्यालय सामग्री वडा	राजस्व बाँडफाँड - संघीय सरकार	३५,००	२१,४८	६१.३८
२०	पुस्तक तथा सामग्री खरिद	राजस्व बाँडफाँड - संघीय सरकार	३,००	०	०
२१	पत्रपत्रिका, छुपाई तथा सूचना प्रकाशन खर्च	राजस्व बाँडफाँड - संघीय सरकार	०	०	०
२२	पत्रपत्रिका, छुपाई तथा सूचना प्रकाशन खर्च	राजस्व बाँडफाँड - प्रदेश सरकार	५,००	१,४८	२९.७७
२३	पत्रकारिता प्रबर्द्धन	राजस्व बाँडफाँड - संघीय सरकार	५,००	२,२५	४५.
२४	कार्यालय व्यवस्थापन	राजस्व बाँडफाँड - संघीय सरकार	१५,००	१३,२३	८८.२४

२५	सूचना प्रविधि तथा विभिन्न सफवेयर खरिद	राजस्व बाँडफाँड - प्रदेश सरकार	२,६६	१,४८	५५.७८
२६	डिजिटल नागरिक वडा पत्र	नेपाल सरकार - समानिकरण अनुदान	३,००	०	०
२७	सूचना प्रविधि तथा विभिन्न सफवेयर खरिद	आन्तरिक श्रोत	३४	०	०
२८	विद्युतीय हाजिरी /LED Board, Office Automation	आन्तरिक श्रोत	३,००	२,७०	९०.०५
२९	करार सेवा शुल्क	राजस्व बाँडफाँड - संघीय सरकार	१,५५,००	१,१४,३३	७३.७६
३०	औद्योगिक ग्रामको लागि जग्गा खरिद	आन्तरिक श्रोत	७,००	०	०
३१	दलित जनजाती अपाङ्गताहरुको लागि आयआर्जन कार्यक्रम	आन्तरिक श्रोत	१,७७	०	०
३२	मागमा आधारित	नेपाल सरकार - समानिकरण अनुदान	२०,००	१९,९३	९९.७
३३	पैयूँ आधारभूत अस्पताल सफटवेयर खरिद	आन्तरिक श्रोत	३,५०	०	०
३४	क्षयरोगका विरामिहरुलाई प्रोत्साहन	नेपाल सरकार - समानिकरण अनुदान	१,२०	०	०
३५	हिले माथिल्लोटोल आमा समुह	नेपाल सरकार - समानिकरण अनुदान	१,००	०	०
३६	आर्थिक सहायता	नेपाल सरकार - समानिकरण अनुदान	१०,००	९,२७	९२.७१
३७	विविध कार्यक्रम खर्च	राजस्व बाँडफाँड - संघीय सरकार	५,००	३,५३	७०.७६
३८	फोहोरमैला व्यवस्थापन	नेपाल सरकार - समानिकरण अनुदान	५,००	१,४४	२८.९२
३९	विपद व्यवस्थापन	नेपाल सरकार - समानिकरण अनुदान	२५,००	१९,६१	७८.४८
४०	आर्थिक सहायता	आन्तरिक श्रोत	१०,००	१५	१.५
४१	भ्रमण खर्च	राजस्व बाँडफाँड - संघीय सरकार	१०,००	९,७०	९७.०७

४२	अन्य भ्रमण खर्च	राजस्व बाँडफाँड - संघीय सरकार	१८	१८	१००.
४३	विविध खर्च	राजस्व बाँडफाँड - संघीय सरकार	१५,००	७,०१	४६.७८
४४	सभा सञ्चालन खर्च	राजस्व बाँडफाँड - संघीय सरकार	४,००	७७	१९.२६
४५	अन्य भाडा *थप*	नेपाल सरकार - समानिकरण अनुदान	५,००	९३	१८.६६
४६	अन्य भाडा	राजस्व बाँडफाँड - संघीय सरकार	५,००	५,००	१००.
४७	भैपरी आउने चालु खर्च	राजस्व बाँडफाँड - संघीय सरकार	१०,००	०	०
४८	वर्थिङ सेन्टर भवन निर्माण (इकाड)	नेपाल सरकार - समानिकरण अनुदान	१८,००	३,४५	१९.१७
४९	फोहोरमैला व्यवस्थापनको लागि ट्याक्टर खरिद	आन्तरिक श्रोत	५,००	०	०
५०	वायोमेट्रिक इक्यूप्मेन्ट (सामाजिक सुरक्षाको भत्ता वितरणको लागि)	नेपाल सरकार - समानिकरण अनुदान	१,३०	१,२६	९६.९३
५१	फोहोरमैला व्यवस्थापनको लागि ट्याक्टर खरिद	नेपाल सरकार - समानिकरण अनुदान	०	०	०
५२	डि.पि.आर. निर्माण	आन्तरिक श्रोत	३,००	०	०
५३	ठिलवेसी भर्मा कुभिण्डे घुम्सुङ्ग हुदै पर्यटकिय स्थल न्यौपानेगाउँ जाने सडक पैयू-२ पर्वत (संघ समपुरक)	आन्तरिक श्रोत	१०,००	०	०
५४	मागमा आधारित	आन्तरिक श्रोत	५,८६	०	०
५५	सरौखोला सिर्वांनी हाडिखर्क ग्यामी भोर्ले सडक (प्रदेश समपुरक)	नेपाल सरकार - समानिकरण अनुदान	६०,००	८८	१.४८
५६	हातेमालोचोक गल्छिना प्रशासकीय भवन जाने सडक स्तरोन्नती	नेपाल सरकार - समानिकरण अनुदान	१५,००	०	०
५७	ठिलवेसी भर्मा कुभिण्डे घुम्सुङ्ग हुदै पर्यटकिय स्थल न्यौपानेगाउँ जाने सडक पैयू-२ पर्वत (संघ समपुरक)	नेपाल सरकार - समानिकरण अनुदान	५०,००	१३,६७	२७.३५

५८	हातेमालोचोक गल्छिना प्रशासकीय भवन जाने सडक स्तरोन्नती	राजस्व बाँडफाँड - संघीय सरकार	२०,००	०	०
५९	पैयूँ आधारभुत अस्पताल मोटरबाटो स्तरोन्नती	आन्तरिक श्रोत	०	०	०
६०	मागमा आधारित	नेपाल सरकार - समानिकरण अनुदान	१४,१३	११,५८	८१.९३
६१	मागमा आधारित	राजस्व बाँडफाँड - संघीय सरकार	३०,००	४,४०	१४.६८
६२	सडक सौर्यवत्ती जडान	आन्तरिक श्रोत	१५,००	०	०
६३	सेदीखोला चेक ड्याम निर्माण	आन्तरिक श्रोत	०	०	०
६४	टकलाकटार कुलो घर संरक्षण (पैयूँ २)	नेपाल सरकार - समानिकरण अनुदान	५०	०	०
६५	पाईप खरिद	नेपाल सरकार - समानिकरण अनुदान	५,००	०	०
६६	टिउरे खोला संरक्षण	नेपाल सरकार - समानिकरण अनुदान	५०	०	०
६७	धरादी खानेपानी मुल संरक्षण	नेपाल सरकार - समानिकरण अनुदान	१,००	०	०
६८	खानेपानी मर्मत वडा नं.६	नेपाल सरकार - समानिकरण अनुदान	१,५०	०	०
६९	कभर्डहल निर्माण साझेदारी	आन्तरिक श्रोत	१०,००	०	०
७०	गौतमथर सिद्धिबाटो	नेपाल सरकार - समानिकरण अनुदान	५०	०	०
७१	चापसेरा वस्ती संरक्षण	नेपाल सरकार - समानिकरण अनुदान	५०	०	०
७२	वसपार्क निर्माण तथा व्यवस्थापन	आन्तरिक श्रोत	३,००	०	०
७३	आरन सुधार कार्यक्रम	नेपाल सरकार - समानिकरण अनुदान	५,००	०	०

७४	भञ्ज्याङ पोखरी रेलिङ निर्माण	नेपाल सरकार - समानिकरण अनुदान	१,००	०	०
७५	काहुँतारबार वडा नं. ६	नेपाल सरकार - समानिकरण अनुदान	५०	०	०
७६	कभर्डहल निर्माण (साझेदारी)	नेपाल सरकार - समानिकरण अनुदान	१०,००	०	०
७७	सिंगारकोष गोरेटो बाटो वडा नं.१	नेपाल सरकार - समानिकरण अनुदान	२,००	०	०
७८	पैयूँ आधारभूत अस्पताल मोटरबाटो स्तरोन्नती	आन्तरिक श्रोत	१,५०	०	०
७९	मागमा आधारित *थप*	नेपाल सरकार - समानिकरण अनुदान	१०,००	०	०
८०	धरादी खेलकुद मैदान	नेपाल सरकार - समानिकरण अनुदान	१,००	०	०
८१	ईकाङ गोरेटोबाटो वडा नं. ७	नेपाल सरकार - समानिकरण अनुदान	१,००	०	०
८२	सेदीखोला चेक ड्याम/अर्थुन बजार कल्भर्ड निर्माण	आन्तरिक श्रोत	२०,००	०	०
८३	गाउँपालिका प्रवेश द्वार निर्माण	आन्तरिक श्रोत	१०,००	०	०
८४	बेउलीवास वडा देखि लामाखर्क मोटरबाटो	नेपाल सरकार - समानिकरण अनुदान	१,००	०	०
८०४४२५०२१०९ पैयूँ गाउँपालिका:-महिला बालबालिका तथा जेष्ठ नागरिक					
८५	जेष्ठ नागरिक मिलन केन्द्र व्यवस्थापन	नेपाल सरकार - समानिकरण अनुदान	१,००	०	०
८६	अपाङ्गता शिविर तथा बैठक सञ्चालन	नेपाल सरकार - समानिकरण अनुदान	५०	०	०
८७	न्यायीक समिति र टोलसंयोजकहरुका लागि क्षमता अभिवृद्ध तालिम	नेपाल सरकार - समानिकरण अनुदान	२,००	०	०

८८	लैङ्गीक समानता तथा सामाजिक समावेशिकरण परिक्षण	नेपाल सरकार - समानिकरण अनुदान	८०	०	०
८९	कला भाषा संस्कृति संरक्षण तथा प्रवर्धन	नेपाल सरकार - समानिकरण अनुदान	३,५०	१,१८	३३.८१
९०	लोकसेवा तयारी कक्षा सञ्चालन	नेपाल सरकार - समानिकरण अनुदान	३,००	०	०
९१	बाल क्लव तथा बाल सञ्चाल गठन तथा परिचालन	नेपाल सरकार - समानिकरण अनुदान	५०	०	०
९२	दलित, जनजाती, अपाङ्गताहरुको लागि आयआर्जन कार्यक्रम	नेपाल सरकार - समानिकरण अनुदान	०	०	०
९३	न्यायीक समिति/उजुरी र मेलमिलप समिति बैठक सञ्चालन व्यवस्थापन	नेपाल सरकार - समानिकरण अनुदान	२,००	०	०
९४	अपाङ्गता भएका व्यक्ति र विपन्न नागरिकलाई स्वास्थ्य वीमा कार्यक्रम	नेपाल सरकार - समानिकरण अनुदान	४,००	१,४०	३५.
९५	इजलास कक्ष व्यवस्थापन	नेपाल सरकार - समानिकरण अनुदान	३,००	०	०
८०४४२५०२२०१ पैयू गाउँपालिकावडा नं.१					
९६	कुशुम वि.क.को शुल्क भुक्तानी जनसेवा मा.वि.	नेपाल सरकार - समानिकरण अनुदान	३३	०	०
९७	पर्वत योगसाधना भूतपस्या कार्यक्रम सहयोग	नेपाल सरकार - समानिकरण अनुदान	३०	०	०
९८	खेलकुद सामग्री खरिद	नेपाल सरकार - समानिकरण अनुदान	१७	०	०
९९	साविक ५ नं वडा सामुदायिक भवन	नेपाल सरकार - समानिकरण अनुदान	२,००	१,९२	९६.

१००	चौर सामुदायिक भवन	नेपाल सरकार - समानिकरण अनुदान	१,००	०	०
१०१	स्वास्थ्यचौकी सभाहल निर्माण	नेपाल सरकार - समानिकरण अनुदान	२,००	०	०
१०२	स्वास्थ्य चौकी सभाहल निर्माण	आन्तरिक श्रोत	०	०	०
१०३	वडा कार्यालयको लागि ल्याप्टप खरिद	नेपाल सरकार - समानिकरण अनुदान	१,००	०	०
१०४	टकलाक मा.वि. कक्षाकोठा मर्मत र फर्निचर ब्यवस्थापन	आन्तरिक श्रोत	०	०	०
१०५	टकलाक मा.वि. कक्षाकोठा मर्मत र फर्निचर ब्यवस्थापन	नेपाल सरकार - समानिकरण अनुदान	०	०	०
१०६	सडक बत्ति मर्मत तथा थप	नेपाल सरकार - समानिकरण अनुदान	५०	३९	७८.६९
१०७	बर्दिलाड गैहाबारी खेत संरक्षण	आन्तरिक श्रोत	०	०	०
१०८	बर्दिलाड गैहाबारी खेत संरक्षण	नेपाल सरकार - समानिकरण अनुदान	०	०	०
१०९	बाहावी सिंचाई टंकी निर्माण	नेपाल सरकार - समानिकरण अनुदान	०	०	०
११०	सिस्नेरी कटहरबारी सिंचाई कुलो मर्मत	गण्डकी प्रदेश - समानिकरण अनुदान	५०	०	०
१११	पाँचमुरे सिंचाई कुलो मर्मत	नेपाल सरकार - समानिकरण अनुदान	१,००	०	०
११२	हैते गंहा कुलो मर्मत	नेपाल सरकार - समानिकरण अनुदान	१,००	९६	९६.
११३	टकलाक टार सिंचाई	नेपाल सरकार - समानिकरण अनुदान	५०	०	०

११४	खर्केली कुलो मर्मत	नेपाल सरकार - समानिकरण अनुदान	३०	२८	९६.
११५	सिस्नेरी कटहरबारी सिंचाई कुलो मर्मत*थप*	नेपाल सरकार - समानिकरण अनुदान	५०	०	०
११६	बाँधपंधेरा सानोथुम्का सिंचाई कुलो मर्मत	नेपाल सरकार - समानिकरण अनुदान	०	०	०
११७	रातोछहरा सिंचाई कुलो मर्मत	नेपाल सरकार - समानिकरण अनुदान	१,५०	१,४४	९६.
११८	टकलाक टार सिंचाई	आन्तरिक श्रोत	०	०	०
११९	बर्दिलाड बायखर्क सिंचाई	नेपाल सरकार - समानिकरण अनुदान	३०	३०	१००.
१२०	टकलाक टार सिंचाई*थप*	नेपाल सरकार - समानिकरण अनुदान	३,५०	०	०
१२१	कटहरबारी सिंचाई टंकी निर्माण	नेपाल सरकार - समानिकरण अनुदान	१,००	९६	९६.
१२२	बायखर्क खानेपानी व्यवस्थापन	नेपाल सरकार - समानिकरण अनुदान	१,००	०	०
१२३	माझ चौतारी धारा निर्माण	नेपाल सरकार - समानिकरण अनुदान	२०	०	०
१२४	विपन्न परिवारको शौचालय निर्माण	नेपाल सरकार - समानिकरण अनुदान	२,४०	६०	२५.
१२५	सार्वजनिक स्थलहरुमा बेन्च, धारा, फोहोर संकलन रिड निर्माण	नेपाल सरकार - समानिकरण अनुदान	०	०	०
१२६	सिगारकोष बाटोमुनी घर संरक्षण	नेपाल सरकार - समानिकरण अनुदान	१,००	०	०

१२७	वायखर्क सडक बाल र भित्री बाटो निर्माण	गण्डकी प्रदेश - समानिकरण अनुदान	३,५०	३,३६	९६.
१२८	सिंगारकोष देउराली देखि मगर गाउँ बाटो निर्माण	नेपाल सरकार - समानिकरण अनुदान	४,००	०	०
१२९	खर्क देखी फलेवास गोरेटो बाटो	नेपाल सरकार - समानिकरण अनुदान	२,००	१,९२	९६.
१३०	सूचीकृत बेरोजगार सँग साझेदारी योजना	नेपाल सरकार - समानिकरण अनुदान	४,००	१,००	२५.
१३१	ढुङ्घार निर सडक बाल निर्माण	नेपाल सरकार - समानिकरण अनुदान	३,००	०	०
१३२	ढुंगेखर्क दलित बस्ती सिंढी बाटो निर्माण	नेपाल सरकार - समानिकरण अनुदान	०	०	०
१३३	शिवालय मन्दिर गाइगोठ निर्माण	नेपाल सरकार - समानिकरण अनुदान	२,००	१,९२	९६.
१३४	ढुंगेखर्क देवीथान मन्दिर पैदलमार्ग निर्माण	नेपाल सरकार - समानिकरण अनुदान	२,००	०	०
१३५	कालिका मन्दिर प्रवेश द्वार निर्माण	नेपाल सरकार - समानिकरण अनुदान	२,००	०	०
१३६	खर्केली देखी ठुलाचौर गोरेटो बाटो	आन्तरिक श्रोत	०	०	०
१३७	खर्केली देखी ठुलाचौर गोरेटो बाटो	नेपाल सरकार - समानिकरण अनुदान	५०	०	०
८०४४२५०२२०२ पैयू गाउँपालिकावडा नं.२					
१३८	उपभोक्ता समिति र टोल बिकास समितिको क्षमता अभिवृद्धि तालिम	आन्तरिक श्रोत	०	०	०
१३९	गाउँवेशी कृषक समुहलाई अदुवा बेसार कागती सुन्तला कफि खेती प्रवर्दन	नेपाल सरकार - समानिकरण अनुदान	१,२०	०	०

१४०	सार्वजनिक सुनुवाई	नेपाल सरकार - समानिकरण अनुदान	०	०	०
१४१	उपभोक्ता समिति र टोल विकास समितिको क्षमता अभिवृद्धि तालिम	नेपाल सरकार - समानिकरण अनुदान	०	०	०
१४२	भैपरी	नेपाल सरकार - समानिकरण अनुदान	०	०	०
१४३	भैपरी	आन्तरिक श्रोत	०	०	०
१४४	सार्वजनिक सुनुवाई	आन्तरिक श्रोत	०	०	०
१४५	कृषि क्षेत्र	गण्डकी प्रदेश - समानिकरण अनुदान	०	०	०
१४६	कृषि क्षेत्र	नेपाल सरकार - समानिकरण अनुदान	०	०	०
१४७	कृषि क्षेत्र	आन्तरिक श्रोत	०	०	०
१४८	निर्मल जनसेवा मा.वि. भवनको रङ्ग रोगन	नेपाल सरकार - समानिकरण अनुदान	३,००	०	०
१४९	अर्थुन बजारको महिला भवन मा ट्रस्ट र तारबार निर्माण	नेपाल सरकार - समानिकरण अनुदान	०	०	०
१५०	पैयूँ बहुमुखि क्याम्पस फर्निचर मर्मत	नेपाल सरकार - समानिकरण अनुदान	१,००	०	०
१५१	उज्यालो वडा अभियान तथा सामुदायीक विद्युत व्यवस्थापन वडा नं.२	नेपाल सरकार - समानिकरण अनुदान	१,००	०	०
१५२	उज्यालो वडा अभियान	नेपाल सरकार - समानिकरण अनुदान	०	०	०
१५३	गुरासे गैरा सिंचाई कुलो सरसफाई	नेपाल सरकार - समानिकरण अनुदान	५०	४०	८०.७६

१५४	बडरे कुलो सिंचाई	नेपाल सरकार - समानिकरण अनुदान	१,००	९६	९६.
१५५	ठुलीवेशी खाने पानी टंकी निर्माण	नेपाल सरकार - समानिकरण अनुदान	०	०	०
१५६	आम्बोट चाहरे सिंचाई कुलो निर्माण	नेपाल सरकार - समानिकरण अनुदान	१,००	९६	९६.
१५७	निकर्गा तल्लो टारी कुलो मर्मत	नेपाल सरकार - समानिकरण अनुदान	७०	६७	९६.
१५८	ठुलीवेशी छतिवन सिंचाई कुलो मर्मत	नेपाल सरकार - समानिकरण अनुदान	५०	४८	९६.
१५९	फलाम्दी बगर सिंचाई कुलो मर्मत	नेपाल सरकार - समानिकरण अनुदान	१,००	९६	९६.
१६०	ठुलीवेशी खानेपानी योजना	नेपाल सरकार - समानिकरण अनुदान	४,१०	०	०
१६१	विपन्न नागरिक शौचालय निर्माण	नेपाल सरकार - समानिकरण अनुदान	१,२०	०	०
१६२	विपन्न नागरिकको शौचालय निर्माण	नेपाल सरकार - समानिकरण अनुदान	०	०	०
१६३	तल्लो चिन्देखर्क भलिबल ग्राउन्ड देखि गैरा सम्म पैदल मार्ग	नेपाल सरकार - समानिकरण अनुदान	१,००	९६	९६.
१६४	पैयूँ बहुमुखी क्याम्पस अनुदान	नेपाल सरकार - समानिकरण अनुदान	०	०	०
१६५	ठुलीवेशी बडरे गोरेटो बाटो मर्मत	नेपाल सरकार - समानिकरण अनुदान	१,००	९६	९६.

१६६	ढाँड आमबोट मोटर बाटो र कलभर्ट निर्माण	नेपाल सरकार - समानिकरण अनुदान	५,५०	५,२८	९६.
१६७	कुबिन्डे खोला देखि कुबिन्डे गाउँ हुदै विव मन्दिर जाने सिँढी बाटो निर्माण	नेपाल सरकार - समानिकरण अनुदान	२,००	१,९२	९६.
१६८	उपल्लो चिन्दे खर्क बंगालेको घर देखि भलिबल ग्राउन्ड सम्म पैदल मार्ग	राजस्व बाँडफाँड — स्थानीय	१,००	९६	९६.
१६९	जनपृथ आधारभूत विद्यालयको कोठा मर्मत तथा निर्माण	नेपाल सरकार - समानिकरण अनुदान	५०	०	०
१७०	मर्दिखोला कलभर्ट देखी दुलापानी कुवा सम्म पैदल मार्ग	नेपाल सरकार - समानिकरण अनुदान	२,००	१,९२	९६.
१७१	निकर्गा जाने बाटोमा प्रतिकालय र झोलुङ्गे पुल साँगको बाटो मर्मत	नेपाल सरकार - समानिकरण अनुदान	१,३०	०	०
१७२	तल्लो चिन्देखर्क महिला सामुदायिक भवन देखि तोसेबारी पैदल मार्ग	नेपाल सरकार - समानिकरण अनुदान	१,००	०	०
१७३	ढाँड अम्बोट पोखरी मोटरबाटो निर्माण तथा मर्मत	नेपाल सरकार - समानिकरण अनुदान	२,५०	०	०
१७४	अर्थुन बजारको खेलमैदान निर्माण	नेपाल सरकार - समानिकरण अनुदान	२,००	०	०
१७५	घोम्सुड मन्दिर देखि उपल्लो गाउँ सम्म जाने सिँढि बाटो निर्माण	नेपाल सरकार - समानिकरण अनुदान	१,००	०	०
१७६	बौदीखोला ठुलीवेशी कुलो (ख) छतिवन ठुलिवेशी गोरेटो बाटो मर्मत	नेपाल सरकार - समानिकरण अनुदान	७०	०	०
१७७	अर्थुन मुल सडक देखि अर्नास जाने पैदल मार्ग	नेपाल सरकार - समानिकरण अनुदान	२,००	०	०

१७८	भर्मा राधा कृष्ण मन्दिर मर्मत	नेपाल सरकार - समानिकरण अनुदान	०	०	०
१७९	निकर्गा मोटरबाटो मर्मत	नेपाल सरकार - समानिकरण अनुदान	४,००	०	०
१८०	बोके खोला पुरपारी कुलोमा स्ल्याब निर्माण	नेपाल सरकार - समानिकरण अनुदान	५०	४५	९९.८८
१८१	वडा कार्यालय मर्मत तथा कार्यालय व्यवस्थापन	नेपाल सरकार - समानिकरण अनुदान	८०	०	०
८०४४२५०२२०३ पैयू गाउँपालिकावडा नं.३					
१८२	युवा तथा खेलकुद	आन्तरिक श्रोत	०	०	०
१८३	ड्रोन खरिद	आन्तरिक श्रोत	०	०	०
१८४	विद्युत व्यवस्थापन	गण्डकी प्रदेश - समानिकरण अनुदान	१,००	०	०
१८५	भैपरी	नेपाल सरकार - समानिकरण अनुदान	०	०	०
१८६	पालुस्थान मावि रङ्गरोगन	नेपाल सरकार - समानिकरण अनुदान	३,००	०	०
१८७	भाषा संस्कृती संरक्षण	आन्तरिक श्रोत	०	०	०
१८८	भाषा संस्कृती संरक्षण	नेपाल सरकार - समानिकरण अनुदान	१,००	०	०
१८९	सार्वजनिक सुनुवाई	नेपाल सरकार - समानिकरण अनुदान	०	०	०
१९०	भैपरी	आन्तरिक श्रोत	०	०	०
१९१	पञ्चेबाजा व्यवस्थापन शिब्दीखोला	नेपाल सरकार - समानिकरण अनुदान	०	०	०
१९२	सार्वजनिक सुनुवाई	आन्तरिक श्रोत	०	०	०

१९३	ड्रोन खरिद	नेपाल सरकार - समानिकरण अनुदान	०	०	०
१९४	विद्युत व्यवस्थापन	आन्तरिक श्रोत	०	०	०
१९५	युवा तथा खेलकुद	नेपाल सरकार - समानिकरण अनुदान	७०	०	०
१९६	युवा तथा खेलकुद	राजस्व बाँडफाँड - संघीय सरकार	८०	०	०
१९७	चन्द्रेश्वर शिवालय मन्दिर पूजा व्यवस्थापन	नेपाल सरकार - समानिकरण अनुदान	२५	०	०
१९८	स्वास्थ्यचौकी व्यवस्थापन	नेपाल सरकार - समानिकरण अनुदान	२५	०	०
१९९	केलुङ्ग खेत प्रतिकालय	नेपाल सरकार - समानिकरण अनुदान	१,५०	१,४४	९६.
२००	सिम्ले पौवा निर्मा	नेपाल सरकार - समानिकरण अनुदान	५०	४८	९६.
२०१	स्वास्थ्यचौकी व्यवस्थापन	आन्तरिक श्रोत	०	०	०
२०२	डेक्सटप कम्प्युटर प्रिन्टर खरिद	गण्डकी प्रदेश - समानिकरण अनुदान	९०	०	०
२०३	डेक्सटप कम्प्युटर प्रिन्टर खरिद	नेपाल सरकार - समानिकरण अनुदान	१९	०	०
२०४	गोहपुक ड्याम निर्माण	नेपाल सरकार - समानिकरण अनुदान	१,००	०	०
२०५	मान्नेगैरा कुलो निर्माण	नेपाल सरकार - समानिकरण अनुदान	५०	०	०
२०६	कुलामाथी कुलो निर्माण	नेपाल सरकार - समानिकरण अनुदान	५०	०	०

२०७	पाँचमुरे कुलो बाँध निर्माण	नेपाल सरकार - समानिकरण अनुदान	०	०	०
२०८	गोमान सिङ्ग कुलो निर्माण	नेपाल सरकार - समानिकरण अनुदान	५०	४८	९६.
२०९	क्वादी ईन्टेक मर्मत	नेपाल सरकार - समानिकरण अनुदान	०	०	०
२१०	बेल कुलो निर्माण	नेपाल सरकार - समानिकरण अनुदान	१,००	९६	९६.
२११	निन्नेकोटे कुलो निर्माण	राजस्व बाँडफाँड - संघीय सरकार	०	०	०
२१२	बराहथान सिंचाई टंकी मर्मत	नेपाल सरकार - समानिकरण अनुदान	०	०	०
२१३	नामसारी सिंचाईकुलो	नेपाल सरकार - समानिकरण अनुदान	५०	०	०
२१४	झल्यङ्दी कुलो निर्माण	नेपाल सरकार - समानिकरण अनुदान	५०	०	०
२१५	सत्ताईसे कुलो बाध निर्माण	नेपाल सरकार - समानिकरण अनुदान	५०	४८	९६.
२१६	वेउलीवासे खेत कुलो निर्माण	नेपाल सरकार - समानिकरण अनुदान	५०	०	०
२१७	सिब्दिखोला बाँध निर्माण	नेपाल सरकार - समानिकरण अनुदान	०	०	०
२१८	निन्नेकोटे कुलो निर्माण	नेपाल सरकार - समानिकरण अनुदान	०	०	०

२१९	खप्राक सिंचाईकुलो निर्माण	नेपाल सरकार - समानिकरण अनुदान	१,००	०	०
२२०	उपल्लो कागदी कुलो बाँध निर्माण	राजस्व बाँडफाँड - संघीय सरकार	५०	०	०
२२१	धनुबाँसे सिंचाई कुलो	नेपाल सरकार - समानिकरण अनुदान	५०	०	०
२२२	झ्याल्टुड साठीमुरी कुलो	नेपाल सरकार - समानिकरण अनुदान	५०	०	०
२२३	पिपलमुनी सिंचाई पोखरी निर्माण	नेपाल सरकार - समानिकरण अनुदान	१,००	९६	९६.
२२४	सौर सिंचाई कुलो	नेपाल सरकार - समानिकरण अनुदान	५०	४८	९६.
२२५	रोगाहा खापा ईन्टेक निर्माण	राजस्व बाँडफाँड - संघीय सरकार	५०	०	०
२२६	केलुड डाँडा कुलो	नेपाल सरकार - समानिकरण अनुदान	५०	०	०
२२७	खानेपानी मर्मत	नेपाल सरकार - समानिकरण अनुदान	३०	०	०
२२८	अम्लिकोट खानेपानी व्यवस्थापन	नेपाल सरकार - समानिकरण अनुदान	१,५०	१,४४	९६.
२२९	खानेपानी पाईप खरिद	नेपाल सरकार - समानिकरण अनुदान	५७	०	०
२३०	बेदुवाडाँडा मोटरबाटो संरक्षण	नेपाल सरकार - समानिकरण अनुदान	५०	०	०
२३१	झल्युङ्दी मोटरबाटो स्तरोन्नती	नेपाल सरकार - समानिकरण अनुदान	१,५०	०	०

२३२	चिलुवा चिदिगैरा गोरेटोबाटो	नेपाल सरकार - समानिकरण अनुदान	०	०	०
२३३	चन्द्रेश्वर शिवालय मन्दिर गोरेटोबाटो	नेपाल सरकार - समानिकरण अनुदान	१,००	९५	९५.८२
२३४	बालनयन उपल्लो गोहपुक मोटरबाटो	नेपाल सरकार - समानिकरण अनुदान	२,००	१,९२	९६.
२३५	जैसी टोल खरिपाटा गोरेटो बाटो	नेपाल सरकार - समानिकरण अनुदान	७५	७२	९६.
२३६	रामपुरे डाँडा गोरेटो बाटो	नेपाल सरकार - समानिकरण अनुदान	५०	०	०
२३७	तल्लो गोहपुक गोरेटो बाटो	राजस्व बाँडफाँड - संघीय सरकार	५०	०	०
२३८	मोटरबाटो सरसफाई	नेपाल सरकार - समानिकरण अनुदान	१,२८	०	०
२३९	सिरुवारी गोरेटोबाटो	नेपाल सरकार - समानिकरण अनुदान	५०	४८	९६.
२४०	घरिथोक गोरेटो बाटो	नेपाल सरकार - समानिकरण अनुदान	१,००	९६	९६.
२४१	मोटरबाटो देखी नेपालेवारी गोरेटोबाटो	नेपाल सरकार - समानिकरण अनुदान	५०	४८	९६.
२४२	डुँड शिवमन्दिर पौवा मर्मत	नेपाल सरकार - समानिकरण अनुदान	७५	७१	९५.४७
२४३	चिलुवा चिदिगैरा कुलोमाथी स्लाव सहितको ढलान	नेपाल सरकार - समानिकरण अनुदान	१,००	०	०

२४४	सिब्दी खोला दमैडाँडा गोरेटो बाटो	नेपाल सरकार - समानिकरण अनुदान	७५	०	०
२४५	कुलाईनिथान बाँसटारी गोरेटो बाटो	नेपाल सरकार - समानिकरण अनुदान	५०	४८	९६.
२४६	कुलाईनिथान कुलो संरक्षण	नेपाल सरकार - समानिकरण अनुदान	५०	४८	९६.
२४७	मचन्तला डर माथी गोरेटो बाटो	नेपाल सरकार - समानिकरण अनुदान	५०	४८	९६.
२४८	लाकुरी गोरेटो बाटो	नेपाल सरकार - समानिकरण अनुदान	२५	०	०
२४९	शिवपुरी मोटरबाटो स्तरोन्नती	नेपाल सरकार - समानिकरण अनुदान	४०	०	०
२५०	बल्लो चिलुवा गोरेटोबाटो	नेपाल सरकार - समानिकरण अनुदान	७५	०	०
२५१	उपल्लो गोहपुक गोरेटो बाटो	नेपाल सरकार - समानिकरण अनुदान	५०	४८	९६.
२५२	द्वारेडाँडा गोरेटोबाटो	नेपाल सरकार - समानिकरण अनुदान	३०	०	०
२५३	खोप्रेगौरा गोरेटो बाटो*थप*	नेपाल सरकार - समानिकरण अनुदान	२५	०	०
२५४	खोप्रेगौरा गोरेटो बाटो	राजस्व बाँडफाँड — स्थानीय	२५	०	०
२५५	बउर-बगाले गोरेटोबाटो	नेपाल सरकार - समानिकरण अनुदान	२,००	०	०

२५६	अँपेडाँडा गोरेटो बाटो साविक ३	नेपाल सरकार - समानिकरण अनुदान	३०	२८	९६.
२५७	खाणमन्दीर मर्मत	नेपाल सरकार - समानिकरण अनुदान	५०	०	०
२५८	चिउरीडाँडा गोरेटोबाटो	नेपाल सरकार - समानिकरण अनुदान	५०	०	०
२५९	बउर कल्भर्ट निर्माण	नेपाल सरकार - समानिकरण अनुदान	२,००	०	०
८०४४२५०२२०४ पैयू गाउँपालिकावडा नं.४					
२६०	टोल विकास संस्था तथा उपभोक्ता समिति आवश्यक सामग्री खरिद	नेपाल सरकार - समानिकरण अनुदान	०	०	०
२६१	टोल विकास संस्था तथा उपभोक्ता समिति आवश्यक सामग्री खरिद	राजस्व बाँडफाँड - संघीय सरकार	०	०	०
२६२	भूतपस्या तथा महायज्ञ कार्यक्रम	नेपाल सरकार - समानिकरण अनुदान	५०	५०	१००.
२६३	विविध तथा भैपरी	आन्तरिक श्रोत	०	०	०
२६४	तरकारीको बिउविजन खरिद	गण्डकी प्रदेश - समानिकरण अनुदान	०	०	०
२६५	खेलकुद सामग्री खरिद	नेपाल सरकार - समानिकरण अनुदान	५०	०	०
२६६	नायक आमा समूहको लागि आवश्यक सामग्री खरिद	नेपाल सरकार - समानिकरण अनुदान	५०	५०	१००.
२६७	विविध तथा भैपरी	नेपाल सरकार - समानिकरण अनुदान	०	०	०
२६८	सानो स्वामी मन्दिर संरक्षण तथा वाद्यवादन सामग्री खरिद	नेपाल सरकार - समानिकरण अनुदान	१,००	०	०

२६९	तरकारीको बिउविजन खरिद	आन्तरिक श्रोत	०	०	०
२७०	टोल विकास संस्था उपभोक्ता समिति आवश्यक व्यवस्थापन	नेपाल सरकार - समानिकरण अनुदान	२,००	०	०
२७१	टोल विकास संस्था तथा उपभोक्ता समिति आवश्यक सामग्री खरिद	आन्तरिक श्रोत	०	०	०
२७२	जोखिम घर संरक्षण (नेवानी भङ्गाड)	नेपाल सरकार - समानिकरण अनुदान	५०	०	०
२७३	ईलाका प्रशासन देखि भित्री बजारमा लाईन जडान	नेपाल सरकार - समानिकरण अनुदान	७०	०	०
२७४	आलेचोक पछाडि कुवा मर्मत	राजस्व बाँडफाँड — स्थानीय	०	०	०
२७५	बडरे सिँचाई कुलो मर्मत	नेपाल सरकार - समानिकरण अनुदान	१,००	९६	९६.
२७६	सानो स्वामी खोलापारी कुलो मर्मत	नेपाल सरकार - समानिकरण अनुदान	५०	४८	९६.
२७७	सानो स्वामी चापसेरा गल्छिना चापसेरा सिँचाई कुलो	नेपाल सरकार - समानिकरण अनुदान	१,५०	१,४३	९५.८३
२७८	जनै मन्तर्ने चौपारी संरक्षण (पौवा निर्माण) पिउने पानी	नेपाल सरकार - समानिकरण अनुदान	०	०	०
२७९	गरिब विपन्न परिवारमा शौचालय निर्माण	नेपाल सरकार - समानिकरण अनुदान	३,००	०	०
२८०	मर्दिखोला पुलनेर सार्वजनिक शौचालय मर्मत	राजस्व बाँडफाँड - प्रदेश सरकार	३०	२८	९६.
२८१	हुवास किक्कि खोरन्डाँडा गोरेटोबाटो मर्मत	नेपाल सरकार - समानिकरण अनुदान	२,५०	०	०
२८२	बडा कार्यालय मर्मत संभार / आवश्यक सामग्री	नेपाल सरकार - समानिकरण अनुदान	५०	०	०

२८३	तल्लो कोखे देखि माथिल्लो कोखे सम्म सिँढी बाटो	नेपाल सरकार - समानिकरण अनुदान	१,००	९६	९६.
२८४	ढावगौरा देखि पलासे सम्म सिँढी बाटो	नेपाल सरकार - समानिकरण अनुदान	५०	४८	९६.
२८५	पाटनेथर मोटरबाटो देखि दार्सिङ सम्म ठाडो सिँढी बाटो	नेपाल सरकार - समानिकरण अनुदान	१,००	९६	९६.
२८६	आधारभुत अस्पताल जाने बाटो को रेलिङ निर्माण	नेपाल सरकार - समानिकरण अनुदान	५०	४८	९६.
२८७	हुवास बहुमुखी क्याम्पस अनुदान	राजस्व बाँडफाँड — स्थानीय	०	०	०
२८८	अलमडाँडा गोरेटो तथा सिँढीबाटो मर्मत	नेपाल सरकार - समानिकरण अनुदान	५०	०	०
२८९	तल्लो धरमपानी सानो चौपारीमा पौवा निर्माण	नेपाल सरकार - समानिकरण अनुदान	१,००	९६	९६.
२९०	जन सेवा सं.मा.वि. देखि बहुमुखी क्याम्पस जाने बाटो ढलान	नेपाल सरकार - समानिकरण अनुदान	३,००	२,८८	९६.
२९१	हुवास बहुमुखी क्याम्पस पछाडी पर्खाल निर्माण	राजस्व बाँडफाँड — स्थानीय	१,००	०	०
२९२	दार्सिङडाँडा भित्री सिँढीबाटो	नेपाल सरकार - समानिकरण अनुदान	५०	०	०
२९३	ठूलो पँधेरामा पौवा निर्माण	नेपाल सरकार - समानिकरण अनुदान	१,००	०	०
२९४	आँगोखेत गौरादेखी खोला सम्म नाली निर्माण	राजस्व बाँडफाँड - संघीय सरकार	६०	५६	९३.३३
२९५	हुवास किक्कि खोरन्डाँडा मोटर साईकल मार्ग	नेपाल सरकार - समानिकरण अनुदान	०	०	०

२९६	छेडुवादेखि खोपकेन्द्र हुँदै ठूलडाँडा गोरेटो बाटो	नेपाल सरकार - समानिकरण अनुदान	१,००	९४	९४.६६
२९७	बेलको रुख मुनी गोरेटो बाटो निर्माण	राजस्व बाँडफाँड - प्रदेश सरकार	५०	४८	९६.
२९८	पैयूँ कालिका प्रा.वि.कक्षाकोठा मर्मत	नेपाल सरकार - समानिकरण अनुदान	५०	४८	९६.
२९९	रिप भञ्ज्याङ विशाल घर हुँदै कागती खेती जाने बाटो	नेपाल सरकार - समानिकरण अनुदान	१,००	९६	९६.
३००	मोटरबाटो देखि अमलडाँडा भित्री सिँडी बाटो तथा मोटर साईकल मार्ग	नेपाल सरकार - समानिकरण अनुदान	८०	७६	९६.
३०१	जनैमन्तरे चौपारीमा प्रतिकालय निर्माण	नेपाल सरकार - समानिकरण अनुदान	२५	०	०
३०२	आँगखेत गौरादेखी खोला सम्म नाली निर्माण	गण्डकी प्रदेश - समानिकरण अनुदान	४०	४०	१००.
३०३	बडहरे डाँडा मोटर साईकल मार्ग	राजस्व बाँडफाँड - संघीय सरकार	२५	२५	१००.
३०४	पुछारघर देखि अमलडाँडा सम्म गोरेटो बाटो	नेपाल सरकार - समानिकरण अनुदान	५०	४८	९६.
३०५	माथिल्लो धरमपानी प्रतिकालय निर्माण	नेपाल सरकार - समानिकरण अनुदान	१,५०	१,३९	९३.२७
३०६	बालज्योती स्कुल पछाडि देखि ढावा सम्म गोरेटो बाटो	नेपाल सरकार - समानिकरण अनुदान	५०	४८	९६.
३०७	सानो स्वामी पुल देखि मुल सडक सम्म मोटर साईकल मार्ग	राजस्व बाँडफाँड — स्थानीय	५०	४८	९६.
३०८	पाटनेथर गोरेटोबाटो	राजस्व बाँडफाँड — स्थानीय	२०	०	०

३०९	दर्लामी डाँडा पाट्नेथर सिँढी बाटो	नेपाल सरकार - समानिकरण अनुदान	१,००	९६	९६.
३१०	गेडिखोला मोटर बाटो देखि काफ्ले बस्ती सम्म सिँढी बाटो	नेपाल सरकार - समानिकरण अनुदान	५०	४६	९३.७२
३११	चिदिगौरा देखि दाउँदली सम्म गोरेटो बाटो निर्माण	नेपाल सरकार - समानिकरण अनुदान	१,००	९६	९६.
३१२	थुम्की भट्टराईडाँडा सिँढी बाटो	नेपाल सरकार - समानिकरण अनुदान	१,००	९४	९४.९५
३१३	बडहरे डाँडा मोटर साईकल मार्ग	राजस्व बाँडफाँड — स्थानीय	२५	२३	९२.
३१४	सौरीकोट स्कुलको पुरानो भवन मर्मत	नेपाल सरकार - समानिकरण अनुदान	१,५०	१,३९	९२.६७
३१५	जनैमन्तरे चौपारीमा प्रतिकक्षालय निर्माण	राजस्व बाँडफाँड - संघीय सरकार	१,२५	०	०
३१६	छेडुवा कुलो देखि उपल्लो धरमपानी जाने गोरेटो बाटो	नेपाल सरकार - समानिकरण अनुदान	१,००	०	०
३१७	वडा कार्यालय देखि मर्दिखोला सम्म ढल निकास	नेपाल सरकार - समानिकरण अनुदान	५०	४८	९६.
३१८	शान्तीटोल भित्री बजार नाली निर्माण	गण्डकी प्रदेश - समानिकरण अनुदान	१,००	०	०
३१९	शब्दचिन्तन मन्दिर व्यवस्थापन तथा मन्दिर जाने सिँढी बाटो	नेपाल सरकार - समानिकरण अनुदान	१,००	०	०
३२०	सानोस्वामी बेलबारी गोरेटोबाटो मर्मत	नेपाल सरकार - समानिकरण अनुदान	१,००	९६	९६.
३२१	पर्वत योग साधना केन्द्र घेराबार तार जालीको व्यवस्था	नेपाल सरकार - समानिकरण अनुदान	०	०	०

३२२	शब्दचिन्तन बोर्डिङ देखि मुल सडक गहते जाने सिँढी बाटो तथा रेलिङ	नेपाल सरकार - समानिकरण अनुदान	५०	४८	९६.
८०४४२५०२२०५ पैयू गाउँपालिकावडा नं.५					
३२३	बालमैत्री स्थानिय शासन प्रवर्द्धन कार्यक्रम	राजस्व बाँडफाँड - संघीय सरकार	०	०	०
३२४	वडा कार्यालय व्यवस्थापन तथा सार्वजनिक सुनुवाई	आन्तरिक श्रोत	६०	५९	९९.९७
३२५	व्यावसायीक भैसी पालन फर्मलाई प्रोत्साहन	नेपाल सरकार - समानिकरण अनुदान	१,००	०	०
३२६	बालमैत्री स्थानिय शासन प्रवर्द्धन कार्यक्रम	आन्तरिक श्रोत	०	०	०
३२७	बालमैत्री स्थानिय शासन प्रवर्द्धन कार्यक्रम	नेपाल सरकार - समानिकरण अनुदान	०	०	०
३२८	विद्युत महशुल	आन्तरिक श्रोत	१,२७	२५	१९.९१
३२९	विद्युत महशुल	नेपाल सरकार - समानिकरण अनुदान	२२	२२	१००.
३३०	सार्वजनिक सुनुवाई तथा पुस्तक विमोचन	आन्तरिक श्रोत	४०	०	०
३३१	तुलसी बाल बिकास केन्द्रको शौचालय पलास्टर तथा खानेपानी व्यवस्थापन *थप*	नेपाल सरकार - समानिकरण अनुदान	२०	०	०
३३२	विपन्न नागरिकको आवास निर्माण कार्यक्रम	नेपाल सरकार - समानिकरण अनुदान	६,००	१,००	१६.६७
३३३	गुरुङ गाउँ मण्डली प्रतिकालय निर्माण	राजस्व बाँडफाँड — स्थानीय	१,००	९६	९६.
३३४	वडा कार्यालय भवन निर्माण	नेपाल सरकार - समानिकरण अनुदान	४,००	३,९९	९९.८९
३३५	वडा कार्यालय व्यवस्थापन तथा वडा कार्यालयको लागि फर्निचर खरिद तथा निर्माण	राजस्व बाँडफाँड - संघीय सरकार	५२	०	०
३३६	वडा कार्यालय व्यवस्थापन तथा वडा कार्यालयको लागि फर्निचर खरिद तथा निर्माण	नेपाल सरकार - समानिकरण अनुदान	४७	०	०

३३७	पूर्वाधार निर्माण तथा मर्मत	नेपाल सरकार - समानिकरण अनुदान	०	०	०
३३८	आरुगौरा देखि दलित बस्ती नयाँ सडक निर्माण	नेपाल सरकार - समानिकरण अनुदान	०	०	०
३३९	उज्यालो वडा अभियान	नेपाल सरकार - समानिकरण अनुदान	२,००	१,९२	९६.
३४०	सामुदायिक विद्युत व्यवस्थापन	नेपाल सरकार - समानिकरण अनुदान	५०	०	०
३४१	विरुवा केटिचौर आप (तल्लो विरुवा) सिंचाई कुलो निर्माण	नेपाल सरकार - समानिकरण अनुदान	१,००	९६	९६.
३४२	भुर्तेलथोक भङ्गाड पोखरी निर्माण	नेपाल सरकार - समानिकरण अनुदान	२,००	१,९२	९६.
३४३	सार्वजनिक तथा विपन्न नागरिकको शौचालय निर्माण	नेपाल सरकार - समानिकरण अनुदान	१,५०	०	०
३४४	वडा कार्यालय भवन झ्याल निर्माण *थप*	नेपाल सरकार - समानिकरण अनुदान	१,००	०	०
३४५	देउराली उपल्लाथोक सिद्धि निर्माण	गण्डकी प्रदेश - समानिकरण अनुदान	१,००	०	०
३४६	कात्तिके मोटरबाटो देखि दुर्गा मन्दिर पदमार्ग	नेपाल सरकार - समानिकरण अनुदान	१,४०	०	०
३४७	गौरार बाटोमाथि पदमार्ग	नेपाल सरकार - समानिकरण अनुदान	५०	०	०
३४८	हुल्काड-क्यामुने पदमार्ग निर्माण/पियाखेत बस्ति संरक्षण	नेपाल सरकार - समानिकरण अनुदान	५०	०	०

३४९	तिवारीथोक पदमार्ग	नेपाल सरकार - समानिकरण अनुदान	१,००	०	०
३५०	बसेलडाँडा चौतारीमा रेलिड तथा पदमार्ग निर्माण	नेपाल सरकार - समानिकरण अनुदान	५०	०	०
३५१	५ नम्बर वडा भित्रका सबैटोलका पदमार्गहरू	आन्तरिक श्रोत	०	०	०
३५२	५ नम्बर वडा भित्रका सबैटोलका पदमार्गहरू	नेपाल सरकार - समानिकरण अनुदान	०	०	०
३५३	पियाखेत कात्तिके तल्लोबानीडाडा सडक स्तरोन्नती	नेपाल सरकार - समानिकरण अनुदान	२,००	०	०
३५४	भुसालथोक पद मार्ग	नेपाल सरकार - समानिकरण अनुदान	५०	०	०
३५५	धरादी पदमार्ग	नेपाल सरकार - समानिकरण अनुदान	५०	०	०
३५६	५ नम्बर वडा भित्रका सबैटोलका पदमार्गहरू	गण्डकी प्रदेश - समानिकरण अनुदान	०	०	०
३५७	फिल्थुम कुलामाथी भोटेखर्क मोटर साईकल मार्ग (रिडरोड)	नेपाल सरकार - समानिकरण अनुदान	२,००	१,९२	९६.
३५८	खोपापारी जिमिरे पदमार्ग	नेपाल सरकार - समानिकरण अनुदान	५०	०	०
३५९	भुतेलथोक स्थित परियार र वि.क.टोल पदमार्ग	नेपाल सरकार - समानिकरण अनुदान	१,००	०	०
३६०	डाँडाघर बडरमुनी पदमार्ग	नेपाल सरकार - समानिकरण अनुदान	५०	०	०
३६१	मसारे देखि कुलामाथि फिलथुम मोटरसाईकल मार्ग	नेपाल सरकार - समानिकरण अनुदान	१,००	०	०

३६२	बाल उद्यान तथा पार्क निर्माण भोटेखर्क फिल्थुम	नेपाल सरकार - समानिकरण अनुदान	३,००	०	०
३६३	भुसालथोक - मर्दिखोला सडक स्तरोन्नती निरन्तरता	नेपाल सरकार - समानिकरण अनुदान	१,००	०	०
३६४	देउराली पिप्लेडाँडा गोरेटोबाटो निर्माण	नेपाल सरकार - समानिकरण अनुदान	१,४०	०	०
३६५	प्रतिक्षालय निर्माण (३ वटा)	नेपाल सरकार - समानिकरण अनुदान	३,००	२,८८	९६.
८०४४२५०२२०६ पैयू गाउँपालिकावडा नं.६					
३६६	अर्गानिक खाद्य तथा प्याकेजिड उद्योगलाई अनुदान	गण्डकी प्रदेश - समानिकरण अनुदान	३३	३३	१००.
३६७	सार्वजनिक सुनुवाई	आन्तरिक श्रोत	०	०	०
३६८	बालमैत्री स्थानीय शासन	आन्तरिक श्रोत	०	०	०
३६९	वडा स्तरीय फर्मदर्ता कृषकहरुका लागि अभिमुखीकरण कार्यक्रम	आन्तरिक श्रोत	०	०	०
३७०	सार्वजनिक सुनुवाई	नेपाल सरकार - समानिकरण अनुदान	०	०	०
३७१	अर्गानिक खाद्य तथा प्याकेजिड उद्योगलाई अनुदान	राजस्व बाँडफाँड — स्थानीय	२	०	०
३७२	वडा स्तरीय फर्मदर्ता कृषकहरुका लागि अभिमुखीकरण कार्यक्रम	नेपाल सरकार - समानिकरण अनुदान	०	०	०
३७३	बालमैत्री स्थानीय शासन	गण्डकी प्रदेश - समानिकरण अनुदान	०	०	०
३७४	वडा स्तरीय विउविजन वितरण	आन्तरिक श्रोत	०	०	०
३७५	वडा स्तरीय विउविजन वितरण	नेपाल सरकार - समानिकरण अनुदान	६५	०	०
३७६	सपौदि पौवा निर्माण	राजस्व बाँडफाँड — स्थानीय	०	०	०

३७७	सित्ले दलित बस्ती ट्रस्ट निर्माण	नेपाल सरकार - समानिकरण अनुदान	१,००	०	०
३७८	वडा कार्यालय व्यवस्था	नेपाल सरकार - समानिकरण अनुदान	०	०	०
३७९	वडा कार्यालय व्यवस्था	आन्तरिक श्रोत	०	०	०
३८०	वडा कार्यालय व्यवस्थापन	नेपाल सरकार - समानिकरण अनुदान	३,००	०	०
३८१	मणीचन्द्र कृषि तथा तरकारी फर्म पुर्वाधार निर्माण	नेपाल सरकार - समानिकरण अनुदान	१,५०	०	०
३८२	लम्साल चौपारी मोटरबाटो ढलान	नेपाल सरकार - समानिकरण अनुदान	३,५०	३,३६	९६.
३८३	वडा स्तरीय विद्युत व्यवस्थापन	राजस्व बाँडफाँड - संघीय सरकार	१,००	०	०
३८४	मेदिखोला पारी सिंचाईकुलो मर्मत	राजस्व बाँडफाँड — स्थानीय	५०	४८	९६.
३८५	उपल्लो कुवाडी पाटापाटी कुलो मर्मत	नेपाल सरकार - समानिकरण अनुदान	६५	०	०
३८६	तल्लो कुवाडी दशमुरे बेलमाथी कुलो निर्माण	नेपाल सरकार - समानिकरण अनुदान	१,००	०	०
३८७	दुविल्ला खोला सित्ले खानेपानी मर्मत	नेपाल सरकार - समानिकरण अनुदान	५०	०	०
३८८	कड्यान चौर साधने मगर डाँडा खानेपानी निर्माण योजना	नेपाल सरकार - समानिकरण अनुदान	४,००	०	०
३८९	हाडीखर्क खानेपानी निर्माण योजना	नेपाल सरकार - समानिकरण अनुदान	१,००	६८	६८.२८

३९०	काडेपानी रानाटोल खानेपानी निर्माण योजना	नेपाल सरकार - समानिकरण अनुदान	२,००	१,९२	९६.
३९१	उपल्लो क्वार्दी झौरीखेत कुलो मर्मत	नेपाल सरकार - समानिकरण अनुदान	०	०	०
३९२	भारती थुम्का भल नियन्त्रण	नेपाल सरकार - समानिकरण अनुदान	५०	४८	९६.
३९३	स्वास्थ्य चौकी जाने क्वार्दी खोला कल्भर्ट निर्माण	नेपाल सरकार - समानिकरण अनुदान	३,३५	३,२१	९६.
३९४	जैविरे बस्ती संरक्षण	नेपाल सरकार - समानिकरण अनुदान	४१	४१	१००.
३९५	उपल्लो सिरवानी सिंढी बाटो निर्माण योजना	नेपाल सरकार - समानिकरण अनुदान	१,५०	१,४४	९६.
३९६	चिदेगौरा अर्चले बस्ती गोरेटो बाटो निर्माण	नेपाल सरकार - समानिकरण अनुदान	०	०	०
३९७	गौतमथर सिंढीबाटो निर्माण	नेपाल सरकार - समानिकरण अनुदान	१,००	९६	९६.
३९८	वडा स्तरीय मोटरबाटो ससरसफाई	नेपाल सरकार - समानिकरण अनुदान	०	०	०
३९९	सुदाय सोली घोप्टे गोरेटो बाटो निर्माण	राजस्व बाँडफाँड - संघीय सरकार	१,००	९६	९६.
४००	वरको रुख काँहु डाँडाकाँहु मोटर बाटो नाली व्यवस्थापन	राजस्व बाँडफाँड - संघीय सरकार	३,००	०	०
४०१	वडा स्तरीय बस्ती संरक्षण	नेपाल सरकार - समानिकरण अनुदान	३,५०	३,३६	९६.
४०२	मेदिखोला स्वामी नेर पुल पिल्लर निर्माण	नेपाल सरकार - समानिकरण अनुदान	५०	०	०

४०३	मेदीखोला वारी कुलो निर्माण	गण्डकी प्रदेश - समानिकरण अनुदान	१,००	०	०
४०४	जैविरे बस्ती संरक्षण	राजस्व बाँडफाँड - प्रदेश सरकार	६	६	१००.
४०५	कटुवा झो.पु जलुकेनी घडेरी थुम्का गोरेटोबाटो निर्माण	राजस्व बाँडफाँड - प्रदेश सरकार	५०	०	०
४०६	लक्ष्मी आधारभुत विद्यालय सिंढी बाटो निर्माण	राजस्व बाँडफाँड - संघीय सरकार	५०	४८	९६.
४०७	तालपाटा डाँडावारी तिलाहारे आलेपोखरी जुरे ढुंगा गवरेटो बाटो निर्माण योजना	राजस्व बाँडफाँड - संघीय सरकार	१,००	९६	९६.
४०८	चौर गोरेटो बाटो निर्माण	नेपाल सरकार - समानिकरण अनुदान	५०	४८	९६.
४०९	चिदेगैरा अर्चले बस्ती मोटरबाटो निर्माण	नेपाल सरकार - समानिकरण अनुदान	१,००	०	०
४१०	भारती पँधेरा माथि बारी सिंढीबाटो निर्माण	नेपाल सरकार - समानिकरण अनुदान	१,००	९६	९६.
४११	जैविरे बस्ती संरक्षण	राजस्व बाँडफाँड — स्थानीय	३	१	३३.३३
४१२	धुवादी सिद्धखर्क सिंढीबाटो निर्माण	नेपाल सरकार - समानिकरण अनुदान	१,५०	१,४४	९६.
४१३	वडा स्तरीय मोटरबाटो सरसफाई	राजस्व बाँडफाँड — स्थानीय	१,००	०	०
४१४	यज्ञश्वर आ.वि. ग्राउन्ड तार जाली	राजस्व बाँडफाँड - संघीय सरकार	१,५०	०	०
८०४४२५०२२०७ पैयू गाउँपालिकावडा नं.७					
४१५	उत्पादनसँग लगानी एक परीचालन भोर्ले बहुउद्देश्यीय कृषक समूह (कार्यक्रम निरन्तर)	नेपाल सरकार - समानिकरण अनुदान	३,५०	०	०
४१६	उत्पादनसँग लगानी एक परीचालन भोर्ले बहुउद्देश्यीय कृषक समूह (कार्यक्रम निरन्तर)	आन्तरिक श्रोत	०	०	०

४१७	ज्येष्ठनागरिक सम्मान कार्यक्रम	नेपाल सरकार - समानिकरण अनुदान	०	०	०
४१८	आमा समूहलाई सहयोग कार्यक्रम	आन्तरिक श्रोत	०	०	०
४१९	ज्येष्ठनागरिक सम्मान कार्यक्रम	आन्तरिक श्रोत	०	०	०
४२०	आमा समूहलाई सहयोग कार्यक्रम	गण्डकी प्रदेश - समानिकरण अनुदान	१,००	०	०
४२१	बालमैत्री कार्यक्रम	आन्तरिक श्रोत	५०	२८	५६.४२
४२२	जुनोटीस डिजिज तालिम तथा पशु औषधि खरिद	नेपाल सरकार - समानिकरण अनुदान	०	०	०
४२३	जुनोटीस डिजिज तालिम तथा पशु औषधि खरिद	आन्तरिक श्रोत	०	०	०
४२४	जनतामावि कार्यालय च्यानलगेट निर्माण साझेदारीमा	नेपाल सरकार - समानिकरण अनुदान	२५	०	०
४२५	टोल नं ६ को समाग भवन निर्माण साझेदारी	नेपाल सरकार - समानिकरण अनुदान	३,००	०	०
४२६	जनतामावि कार्यालय च्यानलगेट निर्माण साझेदारीमा	आन्तरिक श्रोत	०	०	०
४२७	जनतामावि कार्यालय च्यानलगेट निर्माण साझेदारीमा	राजस्व बाँडफाँड - संघीय सरकार	२५	०	०
४२८	वडाकार्यालय व्यवस्थापन मर्मत फर्निचर	राजस्व बाँडफाँड - संघीय सरकार	१,५०	०	०
४२९	धाराघर देखी दलितवस्ती सिरान समम सडक निर्माण	नेपाल सरकार - समानिकरण अनुदान	१,००	९६	९६.
४३०	भोर्ले-हिले-भूमिचोक गौरवको सडक	नेपाल सरकार - समानिकरण अनुदान	१०,००	०	०
४३१	अर्वालुङ जिमिरेखेत सिंचाई कुलो	राजस्व बाँडफाँड - संघीय सरकार	६०	०	०
४३२	भोर्ले झरना कुलो निर्माण थुम्का सिस्नेघारी	नेपाल सरकार - समानिकरण अनुदान	२,००	१,९२	९६.

४३३	मटलाकुलो मर्मतसम्भार	नेपाल सरकार - समानिकरण अनुदान	१,००	०	०
४३४	धर्मोदय मावि खानेपानी व्यवस्थापन	नेपाल सरकार - समानिकरण अनुदान	१,५०	०	०
४३५	ईकाङ्ग भोर्ले पँधेरो समिति निर्माण	नेपाल सरकार - समानिकरण अनुदान	५०	०	०
४३६	चालालुङ्ग पँधेरो मर्मत निर्माण	नेपाल सरकार - समानिकरण अनुदान	५०	०	०
४३७	विपन्न परिवारको शौचालय निर्माण ३ वटा	नेपाल सरकार - समानिकरण अनुदान	९०	०	०
४३८	काहुलेगौरा गोरेटोबाटो	नेपाल सरकार - समानिकरण अनुदान	५०	४८	९६.
४३९	हाडीखर्क गाउँदेखी मन्दिर जाने गोरेटोबाटो	नेपाल सरकार - समानिकरण अनुदान	१,२०	०	०
४४०	लुतडाँडा घुम्ती-माईथानडाँडा - दाडसिङगाउँ गोरेटोबाटो	नेपाल सरकार - समानिकरण अनुदान	१,००	०	०
४४१	भोर्ले चौपारीमुनी खेलमैदान निर्माण निरन्तरता	राजस्व बाँडफाँड - संघीय सरकार	०	०	०
४४२	गेमी गोरेटोबाटो	नेपाल सरकार - समानिकरण अनुदान	५०	०	०
४४३	चालालुङ्ग डाँड - वडा कार्यालय सडक स्तरोन्नती	नेपाल सरकार - समानिकरण अनुदान	१,५०	०	०
४४४	झाक्रिथान कटौदे सडक निर्माण	नेपाल सरकार - समानिकरण अनुदान	१,००	०	०

४४५	बर - धैरेनीडाँडा - घोप्टेढुङ्गा गोरेटोबाटो	नेपाल सरकार - समानिकरण अनुदान	५०	४८	९६.
४४६	हिले समीडाँडा गोरेटोबाटो निरन्तरता	राजस्व बाँडफाँड — स्थानीय	१,००	०	०
४४७	चण्डी मन्दिर निर्माण हिले	नेपाल सरकार - समानिकरण अनुदान	२,००	०	०
४४८	अर्बालुङ्गा - खोलाखर्क गोरेटोबाटो	नेपाल सरकार - समानिकरण अनुदान	८०	०	०
४४९	चोरगौडा कुवा - टुनेगैरा-ध्यात्रिडाँडा गोरेटोबाटो	नेपाल सरकार - समानिकरण अनुदान	५०	०	०
४५०	हिले स्वास्थ्य ईकाइ देखी डाँडापाटा गोरेटो बाटो	राजस्व बाँडफाँड - संघीय सरकार	५०	०	०
४५१	कोलपाटा -पंगेनीथर- पोखरी गोरेटोबाटो	नेपाल सरकार - समानिकरण अनुदान	२,००	१,९२	९६.
४५२	कालीका मन्दिर सडक सोलिङ्गा तथा स्तरोन्नती (इकाइ)	नेपाल सरकार - समानिकरण अनुदान	१,५०	१,४४	९६.
४५३	ठकुरीटोल-कटहरे गोरेटोबाटो हिले	नेपाल सरकार - समानिकरण अनुदान	१,००	९४	९४.९२
४५४	रिसीलखोला -विरौटा -चालालुङ्गा गाउँ गोरेटोबाटो	नेपाल सरकार - समानिकरण अनुदान	१,५०	०	०
८०४४२५०२३०१ पैयू गाउँपालिका - शिक्षा					
४५५	प्रधानाध्यापक बैठक सञ्चालन र व्यवस्थापन	गण्डकी प्रदेश - समानिकरण अनुदान	१,२०	०	०
४५६	प्रधानाध्यापक प्रोत्साहन भत्ता	गण्डकी प्रदेश - समानिकरण अनुदान	१,३२	०	०

४५७	शिक्षा समिति बैठक सञ्चालन र व्यवस्थापन	गण्डकी प्रदेश - समानिकरण अनुदान	८०	०	०
४५८	शिक्षक प्रोत्साहन सुविधा (वर्षे विदा कटौति बापत)	नेपाल सरकार - समानिकरण अनुदान	०	०	०
४५९	स्थानीय पाठ्यपुस्तक छपाई	नेपाल सरकार - समानिकरण अनुदान	८,००	०	०
४६०	बालविकास कर्मचारी तथा सहयोगीको थप तलब	नेपाल सरकार - समानिकरण अनुदान	८१,८९	५९,५६	७२.७२
४६१	अध्यक्ष/उपाध्यक्षसँग विद्यार्थी कार्यक्रम	आन्तरिक श्रोत	१,१०	०	०
४६२	खेलकुद सामग्री खरिद तथा वितरण	गण्डकी प्रदेश - समानिकरण अनुदान	४,००	१९	४.९८
४६३	आधारभुत र माध्यमिक तह स्तरीय प्रश्नपत्र निर्माण कार्यशाला	गण्डकी प्रदेश - समानिकरण अनुदान	१,२०	०	०
४६४	गाउँ स्तरीय बाल क्लब गठन र अभिमुखिकरण कार्यक्रम	नेपाल सरकार - समानिकरण अनुदान	०	०	०
४६५	सामुदायिक विद्यालयको कक्षा (१-१०) मा अध्ययनरत सबै विद्यार्थीहरूका लागि ट्रायाक सुट वितरण	गण्डकी प्रदेश - समानिकरण अनुदान	१४,०९	८,९३	६३.३६
४६६	कक्षा ३, ५ र ८ को उपलब्धि मापन परीक्षा सञ्चालन तथा व्यवस्थापन	गण्डकी प्रदेश - समानिकरण अनुदान	२,००	०	०
४६७	अंग्रेजी माध्यमका पाठ्यपुस्तक खरीद तथा वितरण	नेपाल सरकार - समानिकरण अनुदान	१०,००	०	०
४६८	शैक्षिक क्यालेण्डर निर्माण र छपाई	गण्डकी प्रदेश - समानिकरण अनुदान	१,५०	०	०
४६९	कक्षा १ देखी ३ सम्मको विद्यार्थी मुल्याङ्कन अभिलेखिकरण तथा व्यवस्थापन	आन्तरिक श्रोत	२,००	१,७७	८८.७

४७०	युवा तथा खेलकुद (युवा क्लव हरुलाई प्रस्तावना को आधारमा अनुदान)	गण्डकी प्रदेश - समानिकरण अनुदान	५,००	४,८९	९७.९९
४७१	गाउँ युवा सञ्जाल गठन र अभिमुखिकरण कार्यक्रम	आन्तरिक श्रोत	४०	०	०
४७२	सामुदायीक विद्यालयको कक्षा (१-१०) मा अध्ययनरत सबै विद्यालयहरुका लागि टूयाकसूट वितरण	आन्तरिक श्रोत	५,९०	०	०
४७३	आधारभुत तह (६-८) स्तरीय हाजिरीजवाफ प्रतियोगिता	गण्डकी प्रदेश - समानिकरण अनुदान	५०	५०	१००.
४७४	माध्यमिक तहस्तरीय अंग्रेजी हिज्जे प्रतियोगिता	गण्डकी प्रदेश - समानिकरण अनुदान	५०	४९	९९.९७
४७५	आधारभुत तह (१-५) स्तरीय चित्रकला प्रतियोगिता	गण्डकी प्रदेश - समानिकरण अनुदान	५०	५०	१००.
४७६	आधारभुत तह (१-५) स्तरीय अंग्रेजी हिज्जे प्रतियोगिता	गण्डकी प्रदेश - समानिकरण अनुदान	५०	०	०
४७७	राष्ट्रपति रनिङ्ग शिल्ड खेलकुद प्रतियोगिता सञ्चालन र व्यवस्थापन	नेपाल सरकार - समानिकरण अनुदान	९,००	८,६०	९५.६४
४७८	माध्यमिक तह (९-१२) स्तरीय वक्तृत्वकला प्रतियोगिता	गण्डकी प्रदेश - समानिकरण अनुदान	५०	५०	१००.
४७९	आधारभुत तह (१-५) स्तरीय नेपाली र अंग्रेजी हस्तलेखन प्रतियोगिता	गण्डकी प्रदेश - समानिकरण अनुदान	५०	०	०
४८०	आधारभुत तह स्तरीय नृत्य प्रतियोगिता	गण्डकी प्रदेश - समानिकरण अनुदान	६०	६०	१००.
४८१	आधारभुत तह कक्षा-८, SEE र कक्षा १२ को अन्तिम परीक्षामा उत्कृष्ट नतिजा हासिल गर्ने विद्यार्थी सम्मान तथा प्रोत्साहन कार्यक्रम	गण्डकी प्रदेश - समानिकरण अनुदान	१,३०	१,३०	१००.
४८२	गाउँपालिका स्तरीय परीक्षा सञ्चालन र व्यवस्थापन (अर्धवार्षिक र वार्षिक)	गण्डकी प्रदेश - समानिकरण अनुदान	५,००	२,८०	५६.

४८३	माध्यमिक तहस्तरीय हाजिरीजवाफ प्रतियोगिता	गण्डकी प्रदेश - समानिकरण अनुदान	५०	५०	१००.
४८४	शिक्षा शाखाको सफ्टवेयर खरिद	नेपाल सरकार - समानिकरण अनुदान	०	०	०
४८५	विज्ञान संकाय र नमुना विद्यालय सञ्चालन तथा व्यवस्थापन अनुदान	गण्डकी प्रदेश - समानिकरण अनुदान	८,००	०	०
४८६	२ वटा बहुमुखि क्याम्पस सञ्चालन र व्यवस्थापन अनुदान	गण्डकी प्रदेश - समानिकरण अनुदान	१०,००	०	०
८०४४२५०२३०२ पैयू गाउँपालिका - स्वास्थ्य					
४८७	स्वास्थ्य संथाको पानी तथा विजुली भुक्तानी	राजस्व बाँडफाँड - संघीय सरकार	४,००	८५	२१.४४
४८८	अध्यक्ष संग जेष्ठ नागरिक स्वास्थ्य परिक्षण शिविर कार्यक्रम	आन्तरिक श्रोत	३,००	०	०
४८९	महिला स्वास्थ्य स्वयम सेविकालाई रिपोर्टिङ खर्च	राजस्व बाँडफाँड - संघीय सरकार	२,६४	०	०
४९०	महिला स्वास्थ्य स्वयम सेविकालाई यातायत खर्च	राजस्व बाँडफाँड - संघीय सरकार	४,३६	०	०
४९१	स्वास्थ्य संस्थाको सामाजिक परिक्षण	आन्तरिक श्रोत	१,००	०	०
४९२	उपाध्यक्षसंग सुत्केरी भेटघाट कार्यक्रम	नेपाल सरकार - समानिकरण अनुदान	५,१३	३,००	५८.३९
४९३	स्वास्थ्य संस्थाहरुलाई प्रशासनिक खर्च (संस्था रु. ३००००। र इकाई रु. १५०००।)	गण्डकी प्रदेश - समानिकरण अनुदान	२,५५	०	०
४९४	गर्भवतीलाई USG सेवा सञ्चालन	राजस्व बाँडफाँड - प्रदेश सरकार	३४	०	०
४९५	गर्भवतीलाई USG सेवा सञ्चालन	राजस्व बाँडफाँड - संघीय सरकार	१६	०	०
४९६	पैयू आधारभुत अस्पतालको सेवा विस्तार तथा फार्मसी सञ्चालन	नेपाल सरकार - समानिकरण अनुदान	१३,००	०	०
४९७	उपाध्यक्षसंग सुत्केरी भेटघाट कार्यक्रम	राजस्व बाँडफाँड - संघीय सरकार	२,३६	०	०

४९८	उत्कृष्ट स्वास्थ्य संस्था पुरस्कृत कार्यक्रम (प्रत्येक महिना एक संस्था)	गण्डकी प्रदेश - समानिकरण अनुदान	१२	०	०
४९९	आयुर्वेद औषधालयलाई आवश्यक औषधी तथा प्रसासनिक खर्च	आन्तरिक श्रोत	२,००	५०	२५.०९
५००	औषधी खरिद	नेपाल सरकार - समानिकरण अनुदान	१०,००	०	०
५०१	ल्याव सञ्चालनको लागि आवश्यक सामग्री तथा केमिकल खरिद	राजस्व बाँडफाँड — स्थानीय	१,५०	०	०
५०२	मानसिक रोगीहरूलाई औषधी खरिद	गण्डकी प्रदेश - समानिकरण अनुदान	२,००	०	०
५०३	भिडियो एक्सरे USG मेसिन खरिद	आन्तरिक श्रोत	१२,००	०	०
५०४	स्वास्थ्य संस्थाको लागी इन्भर्टर व्याट्री खरिद	नेपाल सरकार - समानिकरण अनुदान	४,१०	४,०३	९८.२९
५०५	औजार तथा उपकरण खरिद	राजस्व बाँडफाँड - संघीय सरकार	१,५०	०	०
५०६	स्वास्थ्य संस्थालाई डिजीटइजेसन तथा ल्याप्टप खरिद	राजस्व बाँडफाँड - संघीय सरकार	३,२०	३,००	९३.७५
८०४४२५०२३०३ पैयू गाउँपालिका - कृषि					
५०७	छाडा चौपाया व्यवस्थापन	गण्डकी प्रदेश - समानिकरण अनुदान	२,००	२,००	१००.
५०८	कोदो उत्पादनमा प्रोत्साहन अनुदान	गण्डकी प्रदेश - समानिकरण अनुदान	५,००	५,००	१००.
५०९	खेत वारी नजिकको झाडी तथा वुट्यान फडानी	आन्तरिक श्रोत	१०,००	०	०
५१०	कृषि तथा पशु व्यवसाय सम्बन्धी तालिम	आन्तरिक श्रोत	१,००	०	०
५११	आन्तरिक तथा बाह्य परजीवी नियन्त्रण तथा पशुपंछी शिविर सञ्चालन	आन्तरिक श्रोत	१,५०	०	०
५१२	तरकारी बालीमा कृषक पाठशाला	आन्तरिक श्रोत	२,५०	०	०
५१३	गाउँपालिका स्तरीय संकलन केन्द्र स्थापना तथा हाटबजार सञ्चालन (सहकारी मार्फत)	आन्तरिक श्रोत	५,००	०	०
५१४	कृत्रिम गर्भाधान मिसन कार्यक्रम	नेपाल सरकार - समानिकरण अनुदान	१,००	११	११.

५१५	पशु विमा कार्यक्रम	गण्डकी प्रदेश - समानिकरण अनुदान	०	०	०
५१६	तरकारी बालिमा कृषक पाठशाला कार्यक्रम	नेपाल सरकार - समानिकरण अनुदान	०	०	०
५१७	एक विद्यालय एक करेसा वारी कार्यक्रम निरन्तरता (धर्मोदय मा.वि अनुदान)	नेपाल सरकार - समानिकरण अनुदान	१,००	०	०
५१८	50 प्रतिशत लागत साझेदारीमा टनेल वितरण	नेपाल सरकार - समानिकरण अनुदान	५,००	०	०
५१९	गाउँपालिका स्तरीय संकलन केन्द्र स्थापना तथा हाटबजार सञ्चालन (सहकारी संस्था मार्फत)	नेपाल सरकार - समानिकरण अनुदान	०	०	०
५२०	माटो परिक्षण तथा निःशुल्क चुन वितरण कार्यक्रम	नेपाल सरकार - समानिकरण अनुदान	५०	०	०
५२१	व्यासायीक बाख्रा पालन फर्महरुलाई प्रोत्साहन अनुदान	गण्डकी प्रदेश - समानिकरण अनुदान	५,००	०	०
५२२	मौरी प्रवर्द्धन कार्यक्रम 50 प्रतिशत लागत साझेदारी	नेपाल सरकार - समानिकरण अनुदान	०	०	०
५२३	आकस्मिक बाली संरक्षण कार्यक्रम	नेपाल सरकार - समानिकरण अनुदान	२,००	१,९३	९६.९९
५२४	व्यासायीक भैसी पालन फर्महरुलाई प्रोत्साहन अनुदान	गण्डकी प्रदेश - समानिकरण अनुदान	५,००	०	०
५२५	अनुगमन तथा मुल्याङ्कन	आन्तरिक श्रोत	१,००	५३	५३.
५२६	कार्यक्रम सञ्चालन तथा अनुगमन खर्च *पशु तर्फ*	आन्तरिक श्रोत	१,००	०	०
५२७	बजार अनुगमन	आन्तरिक श्रोत	६०	३९	६५.१५
५२८	पशुसेवा शाखा औषधी खरिद	नेपाल सरकार - समानिकरण अनुदान	६,००	५,९८	९९.७५

५२९	50 प्रतिशत लागत साझेदारीमा कृषि यन्त्र वितरण (मिनी ट्रैलर र कुटानी पिसानी मिल)	आन्तरिक श्रोत	८,००	०	०
५३०	ल्याव व्यवस्थापन तथा सामग्री खरिद	नेपाल सरकार - समानिकरण अनुदान	१,५०	०	०
५३१	व्यवसायीक माछापालन कृषकहरूलाई आधुनिक यान्त्रिककरण प्रवर्धन 50 प्रतिशत साझेदारी	आन्तरिक श्रोत	३,००	०	०
५३२	चिस्यान केन्द्र सञ्चालन तथा व्यवस्थापन	नेपाल सरकार - समानिकरण अनुदान	२,००	०	०
५३३	व्यावसायिक बंगुर पालक किसानलाई बंगुरका पाठापाठी पथ कार्यक्रम (किसानबाट ५० प्रतिशत बंगुरका पाठापाठी खरिद साझेदारी)	जन सहभागिता - आन्तरिक श्रोत	२,९२	०	०
५३४	लागत साझेदारीमा एक वडा एक पहिचान कार्यक्रम (च्याउ,सुन्तला,तरकारी,अदुवा माछा)	आन्तरिक श्रोत	७,००	०	०
५३५	50 प्रतिशत साझेदारीमा फलफुलका विरुवा वितरण (सुन्तला, कफी, लिची र कागती)	नेपाल सरकार - समानिकरण अनुदान	०	०	०
५३६	व्यावसायीक बंगुरपालक किसानलाई 50 प्रतिशत अनुदानमा बंगुरका पाठापाठी थप कार्यक्रम	नेपाल सरकार - समानिकरण अनुदान	३,००	०	०
५३७	साना सिंचाइ कार्यक्रम	आन्तरिक श्रोत	२,२७	०	०
५३८	साना सिंचाइ कार्यक्रम	नेपाल सरकार - समानिकरण अनुदान	११,७२	०	०
८०४४२५०२५११ संघीय सरकारबाट हस्तान्तरित कार्यक्रम (शसर्त अनुदान)					
५३९	रोजगार संयोजकको तलव	नेपाल सरकार - शसर्त अनुदान चालु	५,६८	०	०
५४०	स्थानीय तहका स्वास्थ्य शाखा, स्वास्थ्य चौकी, प्राथमिक स्वास्थ्य केन्द्र, अस्पताल तथा आयुर्वेद औषधालयहरूमा कार्यरत स्थायी कर्मचारीहरूको स्वीकृत दरबन्दी अनुसारको तलव, महगी भत्ता र पोषाक भत्ता	नेपाल सरकार - शसर्त अनुदान चालु	२,७९,००	१,९५,६३	७०.१२
५४१	स्थानीय तहका MIS Operator को लागत साझेदारी अन्तर्गत संघीय सरकारले व्यहोर्ने ७ महिनाको पारिश्रमिक बापतको रकम (बाँकी ६ महिनाको सम्बन्धित स्थानीय तहले व्यहोर्ने)	नेपाल सरकार - शसर्त अनुदान चालु	२,४४	२,४३	९९.६४
५४२	स्थानीय तहका फिल्ड सहायकको लागत साझेदारी अन्तर्गत संघीय सरकारले व्यहोर्ने ७ महिनाको पारिश्रमिक बापतको रकम (बाँकी ६ महिनाको सम्बन्धित स्थानीय तहले व्यहोर्ने)	नेपाल सरकार - शसर्त अनुदान चालु	२,३१	२,३०	९९.७

५४३	गरिबसँग विधेखर कार्यक्रमको लागि सामाजिक परिचालकको पारिश्रमिक	नेपाल सरकार - शसर्त अनुदान चालु	३,९०	२,९०	५३.८५
५४४	प्रारम्भिक बाल विकास सहजकर्ताहरूको पारिश्रमिक तथा विद्यालय कर्मचारी व्यवस्थापन अनुदान	नेपाल सरकार - शसर्त अनुदान चालु [एस.इ.एस.पी. - सोधभर्ना हुने ऋण (बैदेशिक)]	९५,००	८,८६	५९.०७
५४५	एक पालिका एक भेटेरिनरी डाक्टर	नेपाल सरकार - शसर्त अनुदान चालु	५,२५	३,४९	६६.५७
५४६	आधारभूत तहका स्वीकृत दरवन्दीका शिक्षक, राहत अनुदान शिक्षकका लागि तलब भत्ता अनुदान (विशेष शिक्षा परिषद अन्तरगतका शिक्षक/कर्मचारीहरू समेत)	नेपाल सरकार - शसर्त अनुदान चालु	९०,३०,६५	७,३०,३३	७०.८६
५४७	प्रारम्भिक बाल विकास सहजकर्ताहरूको पारिश्रमिक तथा विद्यालय कर्मचारी व्यवस्थापन अनुदान	नेपाल सरकार - शसर्त अनुदान चालु [एस.इ.एस.पी. - सोधभर्ना अनुदान (बैदेशिक)]	९९,००	८,००	७२.७३
५४८	प्राविधिक सहायकको तलब	नेपाल सरकार - शसर्त अनुदान चालु [आई डि ए - सोधभर्ना हुने ऋण (बैदेशिक)]	५,००	३,९२	६२.५९
५४९	माध्यमिक तहका स्वीकृत दरवन्दीका शिक्षक, राहत अनुदान शिक्षक लागि तलब भत्ता अनुदान (विशेष शिक्षा परिषद अन्तरगतका शिक्षक/कर्मचारी, प्राविधिक धारका प्रशिक्षक समेत)	नेपाल सरकार - शसर्त अनुदान चालु	२,४४,२५	९,९२,५२	७८.८२
५५०	रोजगार सहायकको तलब	नेपाल सरकार - शसर्त अनुदान चालु [आई डि ए - सोधभर्ना हुने ऋण (बैदेशिक)]	५,००	३,९२	६२.५९
५५१	प्रारम्भिक बाल विकास सहजकर्ताहरूको पारिश्रमिक तथा विद्यालय कर्मचारी व्यवस्थापन अनुदान	नेपाल सरकार - शसर्त अनुदान चालु	६५,२०	५७,८५	८८.७३

५५२	कृषि स्नातक करार	नेपाल सरकार - शसर्त अनुदान चालु	५,२५	४,४६	८५.१२
५५३	कृषि तथा पशु सेवाका एक गाँउ एक प्राविधिकहरुको तलव भत्ता	नेपाल सरकार - शसर्त अनुदान चालु	५,१६	४,९३	९५.६५
५५४	प्राविधिक सहायकको पोसाक	नेपाल सरकार - शसर्त अनुदान चालु	१०	०	०
५५५	रोजगार संयोजकको पोसाक	नेपाल सरकार - शसर्त अनुदान चालु	१०	०	०
५५६	रोजगार सहायकको पोशाक भत्ता	नेपाल सरकार - शसर्त अनुदान चालु	१०	०	०
५५७	गरिवसँग विश्वेश्वर कार्यक्रमका सामाजिक परिचालको पोशाक खर्च	नेपाल सरकार - शसर्त अनुदान चालु	२०	०	०
५५८	एम.आई.एस.अपरेटर र फिल्ड सहायक पोशाक भत्ता	नेपाल सरकार - शसर्त अनुदान चालु	२०	०	०
५५९	राष्ट्रिय महिला स्वास्थ्य स्वयंसेविका कार्यक्रम (पोसाक प्रोत्साहन र यातायात खर्च)	नेपाल सरकार - शसर्त अनुदान चालु	१२,१०	५,४०	४४.६३
५६०	रोजगार संयोजकको स्थानीय भत्ता	नेपाल सरकार - शसर्त अनुदान चालु	१,४२	०	०
५६१	प्राविधिक सहायकको स्थानीय भत्ता	नेपाल सरकार - शसर्त अनुदान चालु [आई डि ए - सोधभर्ना हुने ऋण (बैदेशिक)]	१,००	७	७.६
५६२	रोजगार सहायको स्थानीय भत्ता	नेपाल सरकार - शसर्त अनुदान चालु [आई डि ए - सोधभर्ना हुने ऋण (बैदेशिक)]	१,००	७	७.६
५६३	रोजगार सेवा केन्द्रको लागी मसलन्द खर्च	नेपाल सरकार - शसर्त अनुदान चालु [आई डि ए - सोधभर्ना हुने ऋण (बैदेशिक)]	१,००	०	०
५६४	गरिवसँग विश्वेश्वर कार्यक्रमको लागि सामाजिक परिचालकको मसलन्द खर्च	नेपाल सरकार - शसर्त अनुदान चालु	२०	०	०
५६५	स्वीकृत कार्यविधि बमोजिम स्थानीय तहहरुबाट WASH Plan बनाउने कार्य	नेपाल सरकार - शसर्त अनुदान चालु	२,००	०	०

५६६	रेबिज नियन्त्रण कार्यक्रम	नेपाल सरकार - शसर्त अनुदान चालु	८०	१४	१७.५
५६७	गरिबी निवारणका लागि लघु उद्यम विकास कार्यक्रम संचालन निर्देशिका, २०७७ बमोजिम लघु उद्यम विकास मोडेलमा नयाँ लघु उद्यमी सिर्जना गर्ने	नेपाल सरकार - शसर्त अनुदान चालु	९,२०	३,०७	३३.४७
५६८	शैक्षिक पहुँच सुनिश्चितता, अनौपचारिक तथा वैकल्पिक शिक्षा कार्यक्रम (परम्परागत विद्यालय, वैकल्पिक विद्यालय, साक्षरता र निरन्तर शिक्षाका कार्यक्रम समेत)	नेपाल सरकार - शसर्त अनुदान चालु	६,००	८०	१३.३३
५६९	समुदायलाई क्षयरोग सम्बन्धी अभिमुखिकरण एवम् घरदैलो क्षयरोग खोजपडताल कार्यक्रम। क्षयरोगका जोखिम समुह तथा स्वास्थ्य सेवाको पहुच कम भएका समुदायमा सकृय क्षयरोग खोजपडताल कार्यक्रम। घरपरिवारका सदस्यहरूको सम्पर्क परिक्षण, एवं पाँच वर्ष मुनिका बालबालिमा क्षयरोग रो	नेपाल सरकार - शसर्त अनुदान चालु	९३	०	०
५७०	विपद्का समयमा सिकाइ निरन्तरताका लागि सिकाइ आपुरण तथा द्रुत सिकाइ योजना (ReAL) कार्यान्वयन	नेपाल सरकार - शसर्त अनुदान चालु	३,००	०	०
५७१	विद्यालयमा शैक्षिक गुणस्तर सुदृढीकरण एवम् कार्यसम्पादनमा आधारित प्रोत्साहन अनुदान	नेपाल सरकार - शसर्त अनुदान चालु [एस.इ.एस.पी. - सोधभर्ना हुने ऋण (वैदेशिक)]	२,००	०	०
५७२	स्थानिय तह मार्फत मातृ तथा नवशिशु कार्यक्रम सन्चालन	नेपाल सरकार - शसर्त अनुदान चालु	१०,४०	९,३१	८९.५४
५७३	रोजगार संवाद मञ्चको सञ्चालन	नेपाल सरकार - शसर्त अनुदान चालु	३०	०	०
५७४	शैक्षिक पहुँच सुनिश्चितता, अनौपचारिक तथा वैकल्पिक शिक्षा कार्यक्रम (परम्परागत विद्यालय, वैकल्पिक विद्यालय, साक्षरता र निरन्तर शिक्षाका कार्यक्रम समेत)	नेपाल सरकार - शसर्त अनुदान चालु [एस.इ.एस.पी. - सोधभर्ना हुने ऋण (वैदेशिक)]	१,००	६०	६०.
५७५	सञ्चालित रोजगार आयोजनाहरूको अनुगमन/निरिक्षण	नेपाल सरकार - शसर्त अनुदान चालु [आई डि ए - सोधभर्ना हुने ऋण (वैदेशिक)]	१,००	०	०

५७६	गरिबी निवारणका लागि लघु उद्यम विकास कार्यक्रम संचालन निर्देशिका, २०७७ बमोजिम उद्यमीको स्तरोन्नती (आवश्यकता पहिचानका आधारमा पुनर्ताजगी र एडभान्स सीप विकास तालिम कार्यक्रम)	नेपाल सरकार - शसर्त अनुदान चालु	२,४०	४२	१७.८८
५७७	प्रति विद्यार्थी लागतका आधारमा सिकाइ सामग्री तथा डिजिटल सिकाइ सामग्री व्यवस्थाका लागि विद्यालयलाइ अनुदान	नेपाल सरकार - शसर्त अनुदान चालु [एस.इ.एस.पी. - सोधभर्ना अनुदान (बैदेशिक)]	१,००	०	०
५७८	स्थानीय तहको रोजगार रणनीति तर्जुमा/ अध्यावधिक/ कार्यान्वयन तथा आन्तरीक रोजगारी प्रवर्द्धन अभियान सम्बन्धी कार्यक्रम सञ्चालन	नेपाल सरकार - शसर्त अनुदान चालु [आई डि ए - सोधभर्ना हुने ऋण (बैदेशिक)]	१,००	०	०
५७९	रोजगारी सृजना (नेपाल सरकार)	नेपाल सरकार - शसर्त अनुदान चालु	१०,८०	०	०
५८०	शैक्षिक पहुँच सुनिश्चितता, अनौपचारिक तथा वैकल्पिक शिक्षा कार्यक्रम (परम्परागत विद्यालय, वैकल्पिक विद्यालय, साक्षरता र निरन्तर शिक्षाका कार्यक्रम समेत)	नेपाल सरकार - शसर्त अनुदान चालु [एस.इ.एस.पी. - सोधभर्ना अनुदान (बैदेशिक)]	१,००	०	०
५८१	स्थानीय तहको साझेदारीमा नियमित खोप सुदृढीकरण, पूर्ण खोप सुनिश्चितता र दीगोपनाका लागि स्वास्थ्यकर्मिबाट वडामा घरघुरी सर्वेक्षण, पालिकाबाट वडा भेरिफिकेसन, अनुगमन तथा प्रमाणीकरणको सुपरिवेक्षण तथा व्यवस्थापन खर्च	नेपाल सरकार - शसर्त अनुदान चालु	३,०६	२,५०	८१.७
५८२	प्रति विद्यार्थी लागतका आधारमा सिकाइ सामग्री तथा डिजिटल सिकाइ सामग्री व्यवस्थाका लागि विद्यालयलाइ अनुदान	नेपाल सरकार - शसर्त अनुदान चालु	३,६३	०	०
५८३	सार्वजनिक विद्यालयमा अध्ययनरत विद्यार्थीहरूका लागि छात्रवृत्ति (आवासीय तथा गैरआवासीय)	नेपाल सरकार - शसर्त अनुदान चालु	२,३२	०	०
५८४	सार्वजनिक विद्यालयका विद्यार्थीहरूका लागि निशुल्क पाठ्यपुस्तक अनुदान (स्थानीय विषय/मातृभाषाको समेत)	नेपाल सरकार - शसर्त अनुदान चालु [एस.इ.एस.पी. - सोधभर्ना हुने ऋण (बैदेशिक)]	३,००	०	०

५८५	जुनोटिक रोगहरू, AMR सम्बन्धि पैरवी तथा अभिमूखिकरण कार्यक्रम, AMR Day, Rabies Day	नेपाल सरकार - शसर्त अनुदान चालु	२०	२०	१००.
५८६	विपन्न लक्षित छात्रवृत्तिकालागि छनौट भएका (कक्षा ६-१२ मा अध्ययनरत) विद्यार्थीका लागि छात्रवृत्ति	नेपाल सरकार - शसर्त अनुदान चालु	१,५३	०	०
५८७	स्थानिय तह तर्फ मातृ तथा नवशिशु कार्यक्रम अन्तर्गत आमा सुरक्षा, गर्भवती उत्प्रेरणा सेवा, रक्तसंचार, न्यानो झोला, सुरक्षित निशुल्क गर्भपतन र नवजात शिशुको निशुल्क उपचार कार्यक्रम	नेपाल सरकार - शसर्त अनुदान चालु	६,३२	१,५२	२४.०५
५८८	प्रति विद्यार्थी लागतका आधारमा सिकाइ सामग्री तथा डिजिटल सिकाइ सामग्री व्यवस्थाका लागि विद्यालयलाई अनुदान	नेपाल सरकार - शसर्त अनुदान चालु [एस.इ.एस.पी. - सोधभर्ना हुने ऋण (बैदेशिक)]	१,००	०	०
५८९	श्रमको सम्मान राष्ट्रको अभियान सम्बन्धी क्रियाकलाप संचालन	नेपाल सरकार - शसर्त अनुदान चालु [आई डि ए - सोधभर्ना हुने ऋण (बैदेशिक)]	१,००	०	०
५९०	इपिडेमियोलोजिकल रिपोर्टिङ	नेपाल सरकार - शसर्त अनुदान चालु	१२	०	०
५९१	विश्व रक्तचाप दिवस तथा आत्महत्या न्यूनीकरण दिवस मनाउने	नेपाल सरकार - शसर्त अनुदान चालु	२०	१०	५०.
५९२	IMNCI को सचेतनात्मक कार्यक्रम	नेपाल सरकार - शसर्त अनुदान चालु	१,००	०	०
५९३	अन्य विविध खर्च (चिया, पानि लगायत अन्य विविध)	नेपाल सरकार - शसर्त अनुदान चालु	२४	०	०
५९४	आ.व. २०८१/८२ मा नयाँ सुन्तलाजात पकेट विकास कार्यक्रम संचालन	नेपाल सरकार - शसर्त अनुदान चालु	१२,००	०	०
५९५	पोषण कार्यक्रम	नेपाल सरकार - शसर्त अनुदान चालु	४,७६	१,५४	३२.३५
५९६	तोकिएका विद्यार्थीको दिवा खाजाका लागि विद्यालयलाई अनुदान	नेपाल सरकार - शसर्त अनुदान चालु [एस.इ.एस.पी. - सोधभर्ना अनुदान (बैदेशिक)]	४,००	२,००	५०.

५९७	सामुदायिक विद्यालयका छात्राहरूलाई निशुल्क स्यानिटरी प्याड ब्यवस्थापन	नेपाल सरकार - शसर्त अनुदान चालु	४,४१	०	०
५९८	नियमित तथ्याङ्कको गुणस्तर वृद्धिका लागि स्वास्थ्य संस्थाहरूको मासिक बैठक, डाटा भेरिफिकेशन तथा भ्यालिडेशन एवम् अर्धवार्षिक र वार्षिक समिक्षा	नेपाल सरकार - शसर्त अनुदान चालु	२,३०	४४	१९.२४
५९९	महामरी/आकास्मिक रोग नियन्त्रण कार्यक्रम	नेपाल सरकार - शसर्त अनुदान चालु	८०	०	०
६००	तोकिएका विद्यार्थीको दिवा खाजाका लागि विद्यालयलाई अनुदान	नेपाल सरकार - शसर्त अनुदान चालु [एस.इ.एस.पी. - सोधभर्ना हुने ऋण (वैदेशिक)]	५,००	३,००	६०.
६०१	सार्वजनिक विद्यालयका विद्यार्थीहरूका लागि निशुल्क पाठ्यपुस्तक अनुदान (स्थानीय विषय/मातृभाषाको समेत)	नेपाल सरकार - शसर्त अनुदान चालु	१०,६२	५,५६	५२.४४
६०२	रोजगारी सृजना (आई.डि.ए.।)	नेपाल सरकार - शसर्त अनुदान चालु [आई डि ए - सोधभर्ना हुने ऋण (वैदेशिक)]	२६,००	१,४५	५.५९
६०३	तोकिएका विद्यार्थीको दिवा खाजाका लागि विद्यालयलाई अनुदान	नेपाल सरकार - शसर्त अनुदान चालु	२१,८९	७,६३	३४.८९
६०४	गरिबसँग विध्वेक्षर कार्यक्रम लागु भएका स्थानीय तहमा कार्यक्रम सञ्चालन खर्च	नेपाल सरकार - शसर्त अनुदान चालु	३,००	०	०
६०५	सम्भाव्य उत्पादनको उत्पादकत्व र बजार प्रतिस्पर्धा वृद्धि गर्नका लागि कम्तिमा ५ जनाको समुहमा प्रविधि हस्तान्तरण	नेपाल सरकार - शसर्त अनुदान चालु	१,४०	०	०
६०६	परिवार योजना सेवा	नेपाल सरकार - शसर्त अनुदान चालु	१,२५	०	०
६०७	अति गरिब परिवारहरूको लागि कम्तिमा १० जनाको लागि हुने गरी साझा सुविधा केन्द्रको स्थापना।	नेपाल सरकार - शसर्त अनुदान चालु	५,००	०	०
६०८	गुनासो सुनुवाइ कार्यक्रम	नेपाल सरकार - शसर्त अनुदान चालु	२,००	१,७०	८५.०९
६०९	किशोरकिशोरी स्वास्थ्य सेवा	नेपाल सरकार - शसर्त अनुदान चालु	८४	०	०
६१०	रोजगारी सृजना (आई.डि.ए.।)	नेपाल सरकार - शसर्त अनुदान चालु	७२	०	०

६११	विपद्का समयमा सिकाइ निरन्तरताका लागि सिकाइ आपुरण तथा द्रुत सिकाइ योजना (ReAL) कार्यान्वयन	नेपाल सरकार - शसर्त अनुदान चालु [एस.इ.एस.पी. - सोधभर्ना हुने ऋण (वैदेशिक)]	१,००	०	०
६१२	प्रजनन रूग्णता स्वास्थ्य सेवा	नेपाल सरकार - शसर्त अनुदान चालु	५७	५०	८७.७२
६१३	पोषणमैत्री स्थानीय शासन प्रवर्द्धन	नेपाल सरकार - शसर्त अनुदान चालु [युरोपियन युनियन - नगद अनुदान (वैदेशिक)]	३,००	०	०
६१४	सामुदायिक विद्यालयका छात्राहरुलाई निशुल्क स्यानिटरी प्याड ब्यवस्थापन	नेपाल सरकार - शसर्त अनुदान चालु [एस.इ.एस.पी. - सोधभर्ना अनुदान (वैदेशिक)]	१,००	०	०
६१५	कृषि, पशुपन्छी तथा मत्स्य तथ्याकं अध्यावधिक कार्यक्रम	नेपाल सरकार - शसर्त अनुदान चालु	६०	०	०
६१६	किसान सूचीकरण कार्यक्रम	नेपाल सरकार - शसर्त अनुदान चालु	१,००	०	०
६१७	विद्यालयमा शैक्षिक गुणस्तर सुदृढीकरण एवम् कार्यसम्पादनमा आधारित प्रोत्साहन अनुदान	नेपाल सरकार - शसर्त अनुदान चालु	८,५०	०	०
६१८	मृगौला प्रत्यारोपण गरेका, डायलाइसिस गराइरहेका, क्यासर रोगी र मेरूदण्ड पक्षघातका विरामीहरुलाई औषधि उपचार खर्च बापत मासिक रु ५ हजार दरले उपलब्ध गराइने रकम	नेपाल सरकार - शसर्त अनुदान चालु	१५,००	८,५५	५७.
६१९	आकस्मिक अवस्थामा औसधि एवं ल्याब सामग्री ढुवानी, रेकर्डिङ तथा रिपोर्टिङका लागि फर्म फरमेट छपाइ, ई-टि.वि रजिस्टर अध्यावधिक, विश्व क्षयरोग दिवस सम्बन्धी कार्यक्रम, स्थलगत अनुशिक्षण तथा सुपरिवेक्षण, क्षयरोगका कार्यक्रमको अर्ध वार्षिक समिक्षा तथा कोहर्ट विश्	नेपाल सरकार - शसर्त अनुदान चालु	१,२५	४७	३८.१२

६२०	सार्वजनिक विद्यालयका विद्यार्थीहरूका लागि निशुल्क पाठ्यपुस्तक अनुदान (स्थानीय विषय/मातृभाषाको समेत)	नेपाल सरकार - शसर्त अनुदान चालु [एस.इ.एस.पी. - सोधभर्ना अनुदान (बैदेशिक)]	२,००	०	०
६२१	विद्यालय सञ्चालन तथा व्यवस्थापन अनुदान	नेपाल सरकार - शसर्त अनुदान चालु [एस.इ.एस.पी. - सोधभर्ना अनुदान (बैदेशिक)]	१,८०	०	०
६२२	रोजगारीमा खटिनु पूर्व अभिमुखिकरण कार्यक्रम सञ्चालन	नेपाल सरकार - शसर्त अनुदान चालु	३५	३४	९८.४३
६२३	विद्यालयमा शैक्षिक गुणस्तर सुदृढीकरण एवम् कार्यसम्पादनमा आधारित प्रोत्साहन अनुदान	नेपाल सरकार - शसर्त अनुदान चालु [एस.इ.एस.पी. - सोधभर्ना अनुदान (बैदेशिक)]	१,००	०	०
६२४	एच.पी.भी. खोप अभियान तथा नियमित खोपमा शुरुवात को लागि कार्यक्रम संचालन तथा व्यवस्थापन (स्वास्थ्यकर्मीको तालिम, महिला स्वास्थ्यस्वयंसेविका/ स्वयंसेवक को अभिमुखीकरण, विद्यालय शिक्षक को बैठक र पालिका तथा वडा खोप समन्वय समितिको बैठक) खर्च	नेपाल सरकार - शसर्त अनुदान चालु	२,२७	२,२०	९७.२
६२५	सामुदायिक विद्यालयका छात्राहरूलाई निशुल्क स्यानिटरी प्याड व्यवस्थापन	नेपाल सरकार - शसर्त अनुदान चालु [एस.इ.एस.पी. - सोधभर्ना हुने ऋण (बैदेशिक)]	१,००	०	०
६२६	शैक्षिक सुशासनका लागि सस्थागत क्षमता विकास, विद्यार्थी परीक्षण मुल्याङ्कन, शिक्षक मेन्टरिङ तथा विद्यालय सुपरिवेक्षण	नेपाल सरकार - शसर्त अनुदान चालु [एस.इ.एस.पी. - सोधभर्ना अनुदान (बैदेशिक)]	१,००	०	०

६२७	स्वास्थ्य चौकी (आधारभूत स्वास्थ्य सेवा केन्द्र) को न्यूनतम सेवा मापदण्ड कार्यक्रम (अभिमुखीकरण, समिक्षा, फलो अप , अनुगमन तथा सुदृधिकरण समेत)	नेपाल सरकार - शसर्त अनुदान चालु	१,१३	०	०
६२८	शैक्षिक सुशासनका लागि सस्थागत क्षमता विकास, विद्यार्थी परीक्षण मुल्याङ्कन, शिक्षक मेन्टरिङ तथा विद्यालय सुपरिवेक्षण	नेपाल सरकार - शसर्त अनुदान चालु [एस.इ.एस.पी. - सोधभर्ना हुने ऋण (बैदेशिक)]	१,००	०	०
६२९	शैक्षिक सुशासनका लागि सस्थागत क्षमता विकास, विद्यार्थी परीक्षण मुल्याङ्कन, शिक्षक मेन्टरिङ तथा विद्यालय सुपरिवेक्षण	नेपाल सरकार - शसर्त अनुदान चालु	५,८१	२३	३.९६
६३०	विद्यालय सञ्चालन तथा व्यवस्थापन अनुदान	नेपाल सरकार - शसर्त अनुदान चालु [एस.इ.एस.पी. - सोधभर्ना हुने ऋण (बैदेशिक)]	२,००	०	०
६३१	विद्यालय सञ्चालन तथा व्यवस्थापन अनुदान	नेपाल सरकार - शसर्त अनुदान चालु [एस.इ.एस.पी. - सोधभर्ना अनुदान (बैदेशिक)]	२०	०	०
६३२	माध्यमिक तह कक्षा (९-१०) मा अंग्रेजी, गणित र विज्ञान विषयमा शिक्षण सहयोग अनुदान	नेपाल सरकार - शसर्त अनुदान चालु	२४,६८	१०,७६	४३.६२
६३३	माध्यमिक तह कक्षा (९-१०) मा अंग्रेजी, गणित र विज्ञान विषयमा शिक्षण सहयोग अनुदान	नेपाल सरकार - शसर्त अनुदान चालु [एस.इ.एस.पी. - सोधभर्ना अनुदान (बैदेशिक)]	४,००	२,५६	६४.
६३४	विद्यालय सञ्चालन तथा व्यवस्थापन अनुदान	नेपाल सरकार - शसर्त अनुदान चालु	११,२०	५,४५	४८.६६

६३५	माध्यमिक तह कक्षा (९-१०) मा अंग्रेजी, गणित र विज्ञान विषयमा शिक्षण सहयोग अनुदान	नेपाल सरकार - शसर्त अनुदान चालु [एस.इ.एस.पी. - सोधभर्ना हुने ऋण (वैदेशिक)]	६,००	६,००	१००.
६३६	आयुर्वेद सेवा कार्यक्रम (आयुर्वेद औषधालय)	नेपाल सरकार - शसर्त अनुदान चालु	५,५०	७०	१२.७३
६३७	आधारभूत तथा आकस्मिक स्वास्थ्य सेवाको लागि औषधि खरिद	नेपाल सरकार - शसर्त अनुदान चालु	१०,९३	०	०
६३८	सुरक्षित नागरिक आवास कार्यक्रम :- पर्वत जिल्ला क्षेत्र नं. १ अन्तर्गत पैयू गाउँपालिका-२९० वटा	नेपाल सरकार - शसर्त अनुदान पुँजीगत [आन्तरिक ऋण - नगद (आन्तरिक ऋण)]	१५,००	०	०
६३९	सुरक्षित नागरिक आवास कार्यक्रम :- पर्वत जिल्ला क्षेत्र नं. १ अन्तर्गत पैयू गाउँपालिका-२९० वटा	नेपाल सरकार - शसर्त अनुदान पुँजीगत	२१	०	०
६४०	घांग्रेको झो.पु पैयू १, अर्थुन वेउलिवास झो.पु. पैयू २, चिसा पानी घाट झो.पु. पैयू ५, कटुवाघाट झो.पु. पैयू ६, काभ्राभन्ज्यांग दोभानघाट पैयू ७, दुडेघाट झो.पु. पैयू ७, गोदिखोला आलेपुल पैयू-४, सिसौली डूडेघाट पैयू-६ पैयू गाउँपालिका, पर्वत	नेपाल सरकार - शसर्त अनुदान पुँजीगत [आन्तरिक ऋण - नगद (आन्तरिक ऋण)]	१०,००	०	०
६४१	ठुलडाँडा, धरमपानी पैयूकोट अधुरो पदमार्ग निर्माण, पैयू गापा-४ पर्वत	नेपाल सरकार - शसर्त अनुदान पुँजीगत [आन्तरिक ऋण - नगद (आन्तरिक ऋण)]	९०,००	१,१३	१.२७
६४२	पालुस्थान र छहरे झरना पर्यटकीय स्थल प्रवर्द्धन कार्यक्रम पैयू गापा ३ र ५	नेपाल सरकार - शसर्त अनुदान पुँजीगत [आन्तरिक ऋण - नगद (आन्तरिक ऋण)]	४५,००	१,००	२.२४

८०४४२५०२५१३ संघीय सरकारबाट हस्तान्तरित कार्यक्रम(समपुरक अनुदान)					
६४३	दिलवेसीभर्मा कुभिण्डे घुम्सुङ्ग हुदै पर्यटकिय स्थल न्यौपानेगाउँ जाने सडक पैयूँ-२, पर्वत	नेपाल सरकार - समपुरक अनुदान पुँजीगत [आन्तरिक ऋण - नगद (आन्तरिक ऋण)]	६०,००	१३,६७	२२.७९
८०४४२५०२५२२ प्रदेश सरकारबाट हस्तान्तरित कार्यक्रम (विपेश अनुदान)					
६४४	गल्छिना धरमपानी पैयूँकोट पदमार्ग पैयूँ - ४	गण्डकी प्रदेश - विपेश अनुदान पुँजीगत	४०,००	४,७५	११.८९
८०४४२५०२५२३ प्रदेश सरकारबाट हस्तान्तरित कार्यक्रम (समपुरक अनुदान)					
६४५	सरौखोला सिरवानी हाँडिखर्क ग्यामी भोर्ले सडक पैयूँ- ६,७ पर्वत	गण्डकी प्रदेश - समपुरक अनुदान पुँजीगत	६०,००	०	०
कुल जम्मा			४९,०५,३२	२०,८७,४७	५०.८४

१३) तोकिए बमोजिम अन्य विवरण:नेपाल को संबिधान २०७२ को स्थानीय सरकार संचालन ऐन २०७४ तोकिए बमोजिम हुनेछ।