

सूचनाको हक सम्बन्धी ऐन , २०६४ को दफा ५(३) र सूचनाको हक  
सम्बन्धी नियमावली, २०६५ को नियम ३  
बमोजिम सार्वजनिक गरिएको सूचना विवरण

सूचना सार्वजनिक गरेको अवधी: २०७८ बैशाख देखी २०७८ असार सम्म



पैयूँ गाउँपालिका  
गाउँ कार्यपालिकाको कार्यालय  
हुवास, पर्वत

**निकायको स्वरूप र प्रकृति :** नेपालको संविधान २०७२ को धारा ५६ (१) ले संघ, प्रदेश र स्थानीय तह गरी ३ तहको राज्यको मूल संरचना रहने व्यवस्था गरी सोही धाराको उपधारा (४) र (५) ले स्थानीय तह तर्फ रहेको यस गाउँपालिका, सामाजिक साँस्कृतिक संरक्षण वा आर्थिक विकासका लागि विशेष, संरक्षित वा स्वायत्त क्षेत्र कायम गर्न सकिने व्यवस्था गरेको छ ।

(१) गाउँपालिकाको काम, कर्तव्य र अधिकार : नेपालको संविधान २०७२, स्थानीय सरकार संचालन ऐन २०७४ र नेपाल सरकारले तोके बमोजिमको काम, कर्तव्य र अधिकार.

(२) कर्मचारी संख्या र विवरण :

| सि. न. | कर्मचारीको नाम         | पद                      | सेवा          | कार्यरत कार्यालय                         | सम्पर्क नं. |
|--------|------------------------|-------------------------|---------------|--|-------------|
| १      | केशव लामिछाने          | प्रमुख प्रशासकीय अधिकृत | प्रशासन       | पैयूँ गाउँपालिकाको कार्यालय हुवास, पर्वत | ९८५७६२०५४३  |
| २      | सरोज पराजुली           | लेखा प्रमुख             | लेखा          | पैयूँ गाउँपालिकाको कार्यालय हुवास, पर्वत | ९८४९०८४२२४  |
| ३      | युवराज सुवेदी          | लेखा अधिकृत             | लेखा          | पैयूँ गाउँपालिकाको कार्यालय हुवास, पर्वत | ९८५७६२३१९७  |
| ४      | सुरेन्द्र प्रसाद शर्मा | अधिकृत छैटौँ            | प्रशासन       | पैयूँ गाउँपालिकाको कार्यालय हुवास, पर्वत | ९८६३४५१७९६  |
| ५      | यज्ञ प्रसाद लामिछाने   | अधिकृत छैटौँ            | शिक्षा        | पैयूँ गाउँपालिकाको कार्यालय हुवास, पर्वत | ९८५७६३०६६१  |
| ६      | अनिल कमल न्यौपाने      | अधिकृत छैटौँ            | प्राविधिक     | पैयूँ गाउँपालिकाको कार्यालय हुवास, पर्वत | ९८४१७२८७३०  |
| ७      | रविन्द्र गौतम          | सुचना प्रविधि अधिकृत    | प्राविधिक     | पैयूँ गाउँपालिकाको कार्यालय हुवास, पर्वत | ९८६६०५२०६९  |
| ८      | पूर्ण प्रसाद न्यौपाने  | सि.अ.हे.व.              | स्वास्थ्य     | पैयूँ गाउँपालिकाको कार्यालय हुवास, पर्वत | ९८५६०३२८७२  |
| १०     | संजिव ढकाल             | रोजगार संयोजक           | प्र.रोजगार.का | पैयूँ गाउँपालिकाको कार्यालय हुवास, पर्वत | ९८६३४५९२४६  |
| ११     | मिन प्रसाद न्यौपाने    | वास संयोजक              | खा.सरसफाइ     | पैयूँ गाउँपालिकाको कार्यालय हुवास, पर्वत | ९८५७६४४९२१  |
| १२     | मञ्जु शर्मा            | सहायक पाँचौँ            | प्रशासन       | पैयूँ गाउँपालिकाको कार्यालय हुवास, पर्वत | ९८४७७४०२४९  |
| १३     | शालिक रिजाल            | सहायक पाँचौँ            | लेखा          | पैयूँ गाउँपालिकाको कार्यालय हुवास, पर्वत | ९८४१०७८३३९  |
| १४     | लक्ष्मण थापा           | सव-इन्जिनियर            | इन्जिनियर     | पैयूँ गाउँपालिकाको कार्यालय हुवास, पर्वत | ९८४९२७३५२३  |
| १५     | सुवास भट्टराई          | अ.स.ई                   | इन्जिनियर     | पैयूँ गाउँपालिकाको कार्यालय हुवास, पर्वत | ९८५७६४४६५५  |
| १६     | प्रविण बुढा मगर        | ख.प.स.टे                | प्राविधिक     | पैयूँ गाउँपालिकाको कार्यालय हुवास, पर्वत | ९८६६८४७१०४  |
| १७     | सुवास पौडेल            | कम्प्युटर अपरेटर        | विविध         | पैयूँ गाउँपालिकाको कार्यालय हुवास, पर्वत | ९८४३४०२५७९  |
| १८     | कल्पना देवी शर्मा      | प्रा.स.                 | शिक्षा        | पैयूँ गाउँपालिकाको कार्यालय हुवास, पर्वत | ९८६०६९७६५६  |
| १९     | विकास सुवेदी           | सहायक पाँचौँ            | लेखापरिक्षण   | ४ नं वडा कार्यालय, हुवास पर्वत           | ९८६७६६६६७३  |
| २०     | कृष्ण प्रसाद सुवेदी    | खरिदार                  | प्रशासन       | पैयूँ गाउँपालिकाको कार्यालय हुवास, पर्वत | ९८४७६४४४५५  |
| २१     | सन्दिप तिवारी          | ना.प्रा.स.              | कृषि          | पैयूँ गाउँपालिकाको कार्यालय हुवास, पर्वत | ९८६३०४३७३०  |
| २२     | मुकुन्द गौतम           | MIS अपरेटर              | -             | पैयूँ गाउँपालिकाको कार्यालय हुवास, पर्वत | ९८५६०५५५३०  |
| २३     | मात्रिका देवी पौडेल    | फिल्ड सहायक             | -             | पैयूँ गाउँपालिकाको कार्यालय हुवास, पर्वत | ९८४३४०५४१६  |
| २४     | कृष्ण प्रसाद शर्मा     | प्रा.स                  | प्र.म.रो.का   | पैयूँ गाउँपालिकाको कार्यालय हुवास, पर्वत | ९८४७७८२०९८  |
| २५     | विमला न्यौपाने         | का.स                    | -             | पैयूँ गाउँपालिकाको कार्यालय हुवास        | ९८१४१६८८१५  |
| २६     | चेतकुमारी कुँवर        | का.स                    | -             | पैयूँ गाउँपालिकाको कार्यालय हुवास        | ९८७५६२६८५   |
| २७     | झनक कुमारी चौधरी       | का.स                    | -             | पैयूँ गाउँपालिकाको कार्यालय हुवास        | ९८१६१६९१७८  |
| २८     | याम बहादुर थापा        | का.स                    | -             | पैयूँ गाउँपालिकाको कार्यालय हुवास        | ९८१७१७५४६९  |

वडामा कार्यरत वडा सचिव र प्राविधिक सहायक कर्मचारीहरुको विवरणः

| सि.न. | कर्मचारीको नाम     | पद           | सेवा      | कार्यरत कार्यालय                  | सम्पर्क नं. |
|-------|--------------------|--------------|-----------|-----------------------------------|-------------|
| १     | प्रेम प्रसाद भुसाल | अ.स.इ        | प्राविधिक | १ नं वडा कार्यालय, टकलाक पर्वत    | ९८४७४३०७३७  |
| २     | रिताकुमरी रिजाल    | अ.स.इ        | प्राविधिक | २ नं वडा कार्यालय, त्रिवेणी पर्वत | ९८५७६३०९६०  |
| ३     | विवेक पौडेल        | सहायक पाचौं  | प्रशासन   | ३ नं वडा कार्यालय, बेउलीवास पर्वत | ९८४७६४५६६२  |
| ५     | राजेन्द्र तिवारी   | अ.स.इ        | प्राविधिक | ४ नं वडा कार्यालय, हुवास पर्वत    | ९८५७६३०६६३  |
| ६     | ईश्वरी चालिसे      | सहायक पाँचौं | प्रशासन   | ५ नं वडा कार्यालय, चिसापानी पर्वत | ९८४४८७८२६४  |
| ७     | टुका कुमारी शर्मा  | प्रा.स       | प्राविधिक | ५ नं वडा कार्यालय, चिसापानी पर्वत | ९८६७६६३६२९  |
| ८     | पाराश्वर सापकोटा   | सहायक चौथो   | प्रशासन   | ६ नं वडा कार्यालय, सरौखोला पर्वत  | ९८५६०७०४९३  |
| ९     | नरेन्द्र आचार्य    | सहायक चौथो   | प्रशासन   | ७ नं वडा कार्यालय, भोर्ले पर्वत   | ९८४३०८७४२५  |

पैयूँ हटिया आयुर्वेद औषधालयमा कार्यरत कर्मचारीहरुको विवरणः

| सि.न. | कर्मचारीको नाम | पद              | सेवा      | कार्यरत कार्यालय                        | सम्पर्क नं. |
|-------|----------------|-----------------|-----------|---|-------------|
| १     | दिनेश आले      | कविराज निरीक्षक | स्वास्थ्य | पैयूँ हटिया आयुर्वेद औषधालय हुवास पर्वत | ९८५६०५४१९८  |
| २     | सिता काफ्ले    | का.स            |           | पैयूँ हटिया आयुर्वेद औषधालय हुवास पर्वत |             |
| ३     | मैना प्रधान    | का.स            |           | पैयूँ हटिया आयुर्वेद औषधालय हुवास पर्वत |             |

कृषि शाखामा कार्यरत कर्मचारी

| सि.नं. | कर्मचारीको नाम   | पद         | सेवा           | कार्यरत कार्यालय                                     | सम्पर्क नं. |
|--------|------------------|------------|----------------|--|-------------|
| १.     | दिपाञ्जली शर्मा  | ना.प्रा.स. | कृषि प्राविधिक | पैयूँ गाउँपालिका ४ नं. वडा कार्यालय हुवास,पर्वत      | ९८६५३४८२३४  |
| २.     | टोप बाहादुर राना | का.स.      | कृषि प्राविधिक | पैयूँ गाउँपालिकाको कार्यालय कृषि शाखा त्रिवेणी,पर्वत | ९८४७७७९८८   |

पशु सेवा शाखामा कार्यरत कर्मचारी

| सि.नं. | कर्मचारीको नाम     | पद              | सेवा               | कार्यरत कार्यालय                                   | सम्पर्क नं. |
|--------|--------------------|-----------------|--------------------|--|-------------|
| १.     | हरी प्रसाद पौनी    | ना.प.स्वा.प्रा. | पशु सेवा प्राविधिक | पैयूँ गाउँपालिका १ नं. वडा कार्यालय टकलाक,पर्वत    | ९८६९१७४७८९  |
| २.     | सुदिप काफ्ले       | ना.प.स्वा.प्रा. | पशु सेवा प्राविधिक | पैयूँ गाउँपालिका ३ नं. वडा कार्यालय बेउलीवास,पर्वत | ९८६९५९५०९५  |
| ३.     | गोपाल प्रशाद शर्मा | ना.प.स्वा.प्रा. | पशु सेवा प्राविधिक | पैयूँ गाउँपालिका ७ नं. वडा कार्यालय भोर्ले,पर्वत   | ९८५७६८२९९९  |
| ४.     | शुसिला गौडेल       | ना.प.स्वा.प्रा. | पशु सेवा प्राविधिक | पैयूँ गाउँपालिका २ नं. वडा कार्यालय त्रिवेणी,पर्वत | ९८०९३८९२००  |

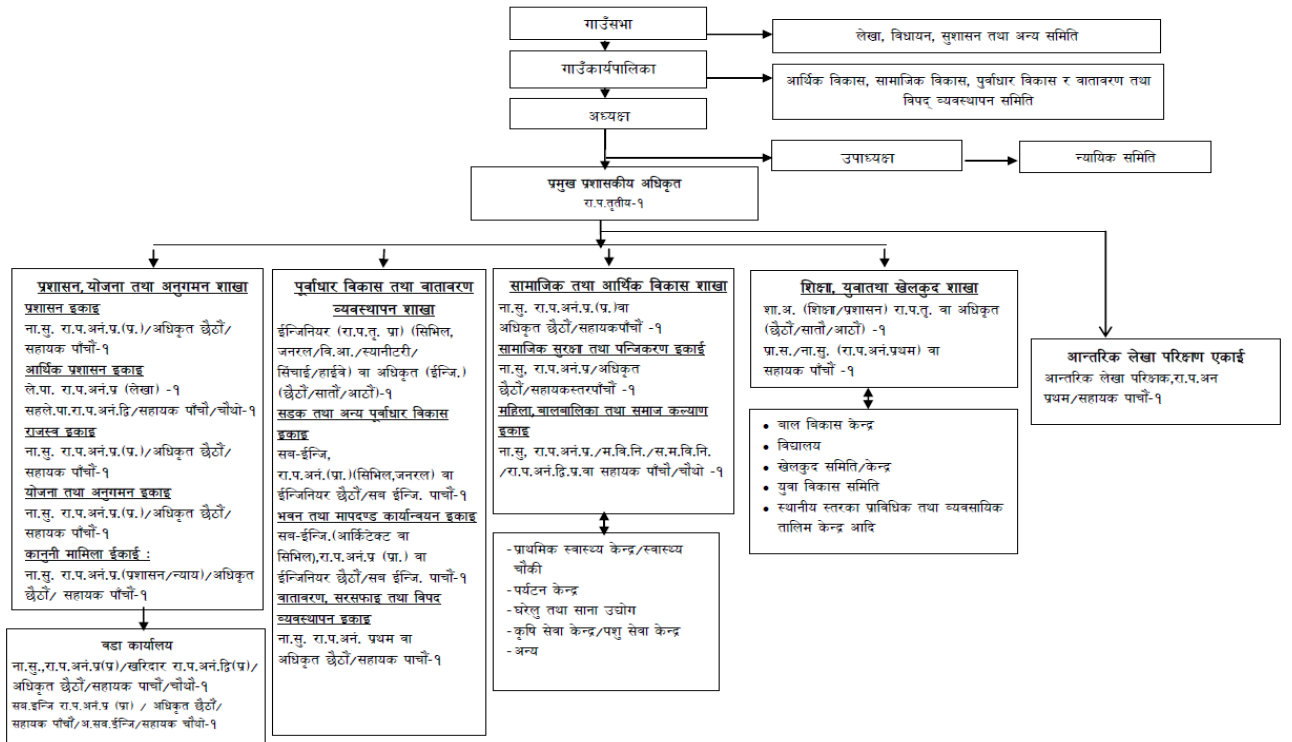
निजी आवास पूर्णनिर्माण (भुकम्प)मा कार्यरत कर्मचारी

| सि.न. | कर्मचारीको नाम | पद           | सेवा      | कार्यरत कार्यालय                   | सम्पर्क नं. |
|-------|----------------|--------------|-----------|------------------------------------|-------------|
| १     | महेश जोशी      | सब-इन्जिनियर | प्राविधिक | पैयूँ गाउँपालिकाको कार्यालय, हुवास | ९८४९९०३१३०  |
| २     | आशोक बखेल      | अ.स.ई        | प्राविधिक | पैयूँ गाउँपालिकाको कार्यालय, हुवास | ९८४७७७१९८८  |

पैयूँ गाउँकार्यपालिकाका पदाधिकारीहरूको विवरण

| सि.नं. | नाम थर                      | ठेगाना                | पद               | फोन नम्बर  |
|--------|-----------------------------|-----------------------|------------------|------------|
| १      | श्री खगेन्द्र प्रसाद तिवारी | पैयूँ गा.पा. ६, पर्वत | अध्यक्ष          | ९८५७६४४१०० |
| २      | श्री जसमती गुरुङ्ग          | पैयूँ गा.पा. २, पर्वत | उपाध्यक्ष        | ९८५७६५११०० |
| ३      | श्री पिताम्बर भुसाल         | पैयूँ गा.पा. १, पर्वत | वडा अध्यक्ष १    | ९८५७६४०९४५ |
| ४      | श्री भिमसेन गुरुङ्ग         | पैयूँ गा.पा. २, पर्वत | वडा अध्यक्ष २    | ९८४६०३४८०९ |
| ५      | श्री विष्णु प्रसाद काफ्ले   | पैयूँ गा.पा. ३, पर्वत | वडा अध्यक्ष ३    | ९८५७६६०४०० |
| ६      | श्री महेन्द्र कुमार श्रेष्ठ | पैयूँ गा.पा. ४, पर्वत | वडा अध्यक्ष ४    | ९८२६१४९७७३ |
| ७      | श्री उमाकान्त भुर्तेल       | पैयूँ गा.पा. ५, पर्वत | वडा अध्यक्ष ५    | ९८१५४०६०३३ |
| ८      | श्री थानेश्वर तिवारी        | पैयूँ गा.पा. ६, पर्वत | वडा अध्यक्ष ६    | ९८४७७२४९९१ |
| ९      | श्री भिम बहादुर गुरुङ्ग     | पैयूँ गा.पा. ७, पर्वत | वडा अध्यक्ष ७    | ९८५६०२८८१४ |
| १०     | श्री रुका न्यौपाने          | पैयूँ गा.पा. १, पर्वत | महिला सदस्य      | ९८२६१४९८३२ |
| ११     | श्री कोपिला थापा            | पैयूँ गा.पा. ३, पर्वत | महिला सदस्य      | ९८६७१८७६४९ |
| १२     | श्री जसमाया गुरुङ्ग         | पैयूँ गा.पा. ७, पर्वत | महिला सदस्य      | ९८०५८६०१९८ |
| १३     | श्री रमा न्यौपाने           | पैयूँ गा.पा. ६, पर्वत | महिला सदस्य      | ९८४७६४५७७४ |
| १४     | श्री खैसरा घर्ती            | पैयूँ गा.पा. २, पर्वत | अल्पसंख्यक सदस्य | ९८०६७५९६४८ |
| १५     | श्री सुनिता वि.क. सुनार     | पैयूँ गा.पा. ३, पर्वत | दलित सदस्य       | ९८०३१३११९१ |

(३) गाउँपालिकाको संगठनात्मक ढाँचा



## ६) सेवा प्रदान गर्न लाग्ने दस्तुर र अवधि :

### पैयूँ गाउँपालिकाको आर्थिक ऐन २०७७

#### पैयूँ गाउँपालिकाको अर्थ सम्बन्धी प्रस्तावलाई कार्यान्वयन गर्न बनेको ऐन

प्रस्तावना: पैयूँ गाउँपालिकाको आर्थिक वर्ष २०७७/०७८ को अर्थ सम्बन्धी प्रस्तावलाई कार्यान्वयन गर्नको निमित्त स्थानीय कर तथा शुल्क संकलन गर्ने, छुट दिने तथा आय संकलनको प्रशासनिक व्यवस्था गर्न वाञ्छनीय भएकोले,

नेपालको संविधानको धारा २८८ को उपधारा (२) बमोजिम पैयूँ गाउँपालिकाको गाउँ सभाले यो ऐन बनाएको छ ।

१. **संक्षिप्त नाम र प्रारम्भ:** (१) यस ऐनको नाम “आर्थिक ऐन, २०७७” रहेको छ ।

(२) यो ऐन २०७७ साल श्रावण १ गतेदेखि पैयूँ गाउँपालिका क्षेत्रमा लागू हुनेछ ।

२. **सम्पत्ति कर:** गाउँपालिका क्षेत्रभित्र अनुसूचि (१) बमोजिम सम्पत्ति कर/घरजग्गा कर लगाइने र असूल उपर गरिनेछ ।

३. **भूमि कर (मालपोत):** गाउँपालिका क्षेत्रभित्र अनुसूचि (२) बमोजिम भूमि कर (मालपोत) लगाइने र असूल उपर गरिनेछ ।

४. **घर बहाल कर:** गाउँपालिका क्षेत्रभित्र कुनै व्यक्ति वा संस्थाले भवन, घर, पसल, ग्यारेज, गोदाम, टहरा, छप्पर, जग्गा वा पोखरी पूरै आंशिक तवरले बहालमा दिएकोमा अनुसूचि (३) बमोजिम घर जग्गा बहाल कर लगाइने र असूल गरिनेछ ।

५. **व्यवसाय कर:** गाउँपालिका क्षेत्रभित्र व्यापार, व्यवसाय वा सेवामा पूँजीगत लगानी र आर्थिक कारोवारका आधारमा अनुसूचि (४) बमोजिम व्यवसाय कर लगाइने र असूल उपर गरिनेछ ।
६. **जडिबुटी, कवाडी र जीवजन्तु कर:** गाउँपालिका क्षेत्रभित्र कुनै व्यक्ति वा संस्थाले ऊन, खोटो, जडिबुटी, वनकस, कवाडी माल र प्रचलित कानूनले निषेध गरिएको जीवजन्तु वाहेकका अन्य मृत वा मारिएका जीवजन्तुको हाड, सिङ, प्वाँख, छाला जस्ता वस्तुको व्यवसायिक कारोवार गरेवापत अनुसूचि (५) बमोजिमको कर लगाइने र असूल उपर गरिनेछ ।
७. **सवारी साधन कर:** गाउँपालिका क्षेत्रभित्र दर्ता भएका सवारी साधनमा अनुसूचि (६) बमोजिम सवारी साधन कर लगाइने र असूल उपर गरिनेछ । तर, प्रदेश कानून स्वीकृत भई सो कानूनमा अन्यथा व्यवस्था भएको अवस्थामा सोहि बमोजिम हुनेछ ।
८. **विज्ञापन कर:** गाउँपालिका क्षेत्रभित्र हुने विज्ञापनमा अनुसूचि (७) बमोजिम विज्ञापन कर लगाइने र असूल उपर गरिनेछ । तर, प्रदेश कानून स्वीकृत भई सो कानूनमा अन्यथा व्यवस्था भएको अवस्थामा सोहि बमोजिम हुनेछ ।
९. **मनोरन्जन कर:** गाउँपालिका क्षेत्रभित्र हुने मनोरन्जन व्यवसाय सेवामा अनुसूचि (८) बमोजिम व्यवसाय कर लगाइने र असूल उपर गरिनेछ । । तर, प्रदेश कानून स्वीकृत भई सो कानूनमा अन्यथा व्यवस्था भएको अवस्थामा सोहि बमोजिम हुनेछ ।
१०. **बहाल बिटौरी शुल्क:** गाउँपालिका क्षेत्रभित्र आफुले निर्माण, रेखदेख वा संचालन गरेका अनुसूचि (९) मा उल्लेख भए अनुसार हाट बजार वा पसलमा सोही अनुसूचिमा भएको व्यस्था अनुसार बहाल बिटौरी शुल्क लगाइने र असूल उपर गरिनेछ ।
११. **पार्किङ शुल्क:** गाउँपालिका क्षेत्रभित्र कुनै सवारी साधनलाई पार्किङ सुविधा उपलब्ध गराए वापत अनुसूचि (१०) बमोजिम पार्किङ शुल्क लगाइने र असूल उपर गरिनेछ ।
१२. **ट्रेकिङ्ग, कोयोकिड, क्यानोइङ्ग, बन्जी जम्पिङ्ग, जिपफ्लायर र रयाफ्टीङ्ग शुल्क:** गाउँपालिकाले आफ्नो क्षेत्रभित्र ट्रेकिङ्ग, कायोकिड, क्यानोइङ्ग, बन्जी जम्पिङ्ग, जिपफ्लायर र रयाफ्टीङ्ग सेवा वा व्यवसाय संचालन गरेवारत अनुसूचि (११) बमोजिमको शुल्क लगाइने र असूल उपर गरिनेछ ।
१३. **सेवा शुल्क, दस्तुर:** गाउँपालिकाले निर्माण, संचालन वा व्यवस्थापन गरेका अनुसूचि १२ मा उल्लिखित स्थानीय पूर्वाधार र उपलब्ध गराइएको सेवामा सेवाग्राहीबाट सोही अनुसूचिमा व्यवस्था भए अनुसार शुल्क लगाइने र असूल उपर गरिनेछ ।
१४. **पर्यटन शुल्क:** गाउँपालिकाले आफ्नो क्षेत्रभित्र प्रवेश गर्ने पर्यटकहरूबाट अनुसूची १३ मा उल्लिखित दरमा पर्यटन शुल्क लगाइने र असूल उपर गरिनेछ । तर, प्रदेश कानून स्वीकृत भई सो कानूनमा अन्यथा व्यवस्था भएको अवस्थामा सोहि बमोजिम हुनेछ ।
१५. **कर छुट:** यस ऐन बमोजिम कर तिर्ने दायित्व भएका व्यक्ति वा संस्थाहरूलाई कुनै पनि किसिमको कर छुट दिईने छैन ।
१६. **कर तथा शुल्क संकलन सम्बन्धि कार्यविधि:** यो ऐनमा भएको व्यवस्था अनुसार कर तथा शुल्क संकलन सम्बन्धि कार्यविधि गाउँपालिकाले तोके अनुसार हुने छ ।
- १७.

### अनुसूचीहरू

#### अनुसूची: १ - सम्पत्ति कर

| सि.नं | सम्पत्तिको मूल्य | करका दरहरू रु. | कैफियत |
|-------|------------------|----------------|--------|
|-------|------------------|----------------|--------|

|   |                                    |       |       |
|---|------------------------------------|-------|-------|
| १ | रु.१ देखि १० लाख सम्म              | २००   | ०.०२० |
| २ | रु.१० लाख १ देखि २० लाख सम्म       | ५००   | ०.०२५ |
| ३ | रु. २० लाख १ देखि ३० लाख सम्म      | ९००   | ०.०३० |
| ४ | रु.३० लाख १ देखि ५० लाख सम्म       | १७५०  | ०.०३५ |
| ५ | रु.५० लाख १ देखि १ करोड सम्म       | ३०००  | ०.०३० |
| ६ | रु. १ करोड १ देखि २ करोड सम्म      | ६२००  | ०.०३१ |
| ७ | रु. २ करोड १ देखि ५ करोड सम्म      | १६००० | ०.०३२ |
| ८ | रु.५ करोड देखि माथी जतिसुकै भए पनि | १८००० | ०.०३३ |

अनुसूची:- २ - भुमिकर

| सि.नं | जग्गाको मूल्य                 | करका दरहरु रु. | पुष्ट्याई            | कैफियत |
|-------|-------------------------------|----------------|----------------------|--------|
| १     | रु. १ देखि २ लाख सम्म         | १००            | एकमुस्ट              |        |
| २     | रु. २ लाख १ देखि ३ लाख सम्म   | १२५            | प्रति लाखमा रु.२५ थप |        |
| ३     | रु. ३ लाख १ देखि ५ लाख सम्म   | १७५            | प्रति लाखमा रु.२५ थप |        |
| ४     | रु. ५ लाख १ देखि ७ लाख सम्म   | २२५            | प्रति लाखमा रु.२५ थप |        |
| ५     | रु. ७ लाख १ देखि १० लाख सम्म  | ३००            | प्रति लाखमा रु.२५ थप |        |
| ६     | रु. १० लाख १ देखि १३ लाख सम्म | ३९०            | प्रति लाखमा रु.३० थप |        |
| ७     | रु. १३ लाख १ देखि १६ लाख सम्म | ४८०            | प्रति लाखमा रु.३० थप |        |
| ८     | रु. १६ लाख १ देखि २० लाख सम्म | ६००            | प्रति लाखमा रु.३० थप |        |
| ९     | रु. २० लाख १ देखि २५ लाख सम्म | ७५०            | प्रति लाखमा रु.३० थप |        |
| १०    | रु. २५ लाख १ देखि ३० लाख सम्म | ९००            | प्रति लाखमा रु.३० थप |        |
| ११    | रु. ३० लाख १ देखि ४० लाख सम्म | १२००           | प्रति लाखमा रु.३० थप |        |
| १२    | रु. ४० लाख १ देखि ५० लाख सम्म | १५००           | प्रति लाखमा रु.३० थप |        |
| १३    | रु. ५० लाख १ देखि ६५ लाख सम्म | १९५०           | प्रति लाखमा रु.३० थप |        |
| १४    | रु. ६५ लाख १ देखि ८० लाख सम्म | २४००           | प्रति लाखमा रु.३० थप |        |
| १५    | रु. ८० लाख १ देखि १ करोड सम्म | ३२००           | प्रति लाखमा रु.४० थप |        |
| १६    | रु. १ करोड १ देखि २ करोड सम्म | ७२००           | प्रति लाखमा रु.४० थप |        |

|    |                               |       |   |  |
|----|-------------------------------|-------|---|--|
| १७ | रु. २ करोड १ देखि ३ करोड सम्म | ११२०० | प्रति लाखमा रु.४० थप                      |  |
| १८ | रु. ३ करोड १ देखि ४ करोड सम्म | १५२०० | प्रति लाखमा रु.४० थप                      |  |
| १९ | रु. ४ करोड १ देखि ५ करोड सम्म | १९२०० | प्रति लाखमा रु.४० थप                      |  |
| २० | रु. ५ करोड देखि माथि          |       | प्रति लाख मा रु ५०<br>रुपैया थप हुदै जाने |  |

### अनुसूची: ३ - घरबहाल कर

| सि.नं | घरको प्रकार  | करका दरहरु<br>रु. | पुष्ट्याई प्रतिशत | कैफियत |
|-------|--|-------------------|-------------------|--------|
| १     | संस्थागत   | १० प्रतिशत        |                   |        |
| २     | <b>पक्की घर आफै बस्ने प्रयोजनका लागि आर.सी.सी. पिलर भएको</b> |                   |                   |        |
|       | एक तले   | २००               |                   |        |
|       | दुई तले  | ३००               |                   |        |
|       | तिन तले  | ४००               |                   |        |
|       | चार तले  | ५००               |                   |        |
| ३     | <b>पक्की घर (व्यवसायिक / भाडामा दिने प्रयोजनका लागि)</b>     |                   |                   |        |
|       | एक तले   | ५००               |                   |        |
|       | दुई तले  | ७००               |                   |        |
|       | तिन तले  | ९००               |                   |        |
|       | चार तले वा सो भन्दा माथि                                     | १२००              |                   |        |
| ४     | <b>ढुंगा माटोले बनाएको र ढुङ्गा वा जस्तापाताले छाएको घर</b>  |                   |                   |        |
|       | व्यक्तिगत प्रयोजनको लागि                                     | १००               |                   |        |
|       | व्यवसायिक प्रयोजनको लागि                                     | २००               |                   |        |
|       | हलभाडा प्रतिदिन गा.पा.वडा हल                                 | १०००              |                   |        |



|  |                                   |   |  |  |
|--|-----------------------------------|---|--|--|
|  | कुर्च मात्र प्रति दिन प्रति कुर्च | २ |  |  |
|--|-----------------------------------|---|--|--|

**अनुसूची:- ४ - व्यवसाय कर**

| सि.नं | व्यावसायको प्रकार                              | करका दरहरु<br>रु. | पुष्ट्याई प्रतिसत | कैफियत |
|-------|--|-------------------|-------------------|--------|
| १     | <b>मदिरा पसल</b>                               |                   |                   |        |
|       | वितरक  | २०००              |                   |        |
|       | थोक विक्रेता                                   | १५००              |                   |        |
|       | खुद्रा विक्री पसल                              | १०००              |                   |        |
| २     | <b>चुरोट बिडी सुर्ती जन्य</b>                  |                   |                   |        |
|       | वितरक  | १५००              |                   |        |
|       | थोक विक्रेता                                   | १०००              |                   |        |
|       | खुद्रा विक्री पसल                              | ७००               |                   |        |
|       | थोक विक्रेता पसल                               | ५००               |                   |        |
|       | खुद्रा विक्री पसल                              | २००               |                   |        |
| ३     | <b>सुनचाँदी पसल</b>                            |                   |                   |        |
|       | थोक रुपमा फेन्सी गहना बनाई<br>विक्री गर्ने पसल | २०००              |                   |        |
|       | साना वा हातले गहना बनाई<br>विक्री गर्ने पसल    | १५००              |                   |        |
|       | साधारण गहना बनाउने तथा<br>मर्मत गर्ने पसल      | ५००               |                   |        |
| ४     | <b>औषधी पसल</b>                                |                   |                   |        |
|       | औषधी थोक विक्रेता                              | २०००              |                   |        |

|   |  |      |  |  |
|---|--|------|--|--|
|   | औषधी खुद्रा पसल(डाक्टर भएको)             | १००० |  |  |
|   | औषधी खुद्रा पसल (डाक्टर नभएको)           | ७००  |  |  |
|   | आयुर्वेदिक औषधी पसल                      | ५००  |  |  |
|   | एग्रोभेट थोक विक्रेता पसल                | २००  |  |  |
|   | एग्रोभेट खुद्रा विक्रि पसल               | ५००  |  |  |
| ५ | स्टेशनरी तथा पुस्तक, छापाखाना र कस्मेटिक |      |  |  |
|   | स्टेशनरी तथा पुस्तक पसल                  | ५००  |  |  |
|   | थोक विक्रेता                             | १००० |  |  |
|   | अफसेट                                    | २००० |  |  |
|   | साधारण प्रेस फ्लेस बोर्ड समेत            | १००० |  |  |
|   | कस्मेटिक पसल व्यूटी पार्लर समेत          | ५००  |  |  |
|   | हेयर कटिङ                                | ५००  |  |  |
| ६ | मोटर पाटर्स                              |      |  |  |
|   | थोक विक्रेता पसल                         | २००० |  |  |
|   | खुद्रा विक्रेता पसल                      | १५०० |  |  |
| ७ | प्लाई तथा ग्लास                          |      |  |  |
|   | थोक विक्रेता पसल                         | ५००  |  |  |
|   | खुद्रा विक्रेता पसल                      | ३००  |  |  |
|   | थोक विक्री पसल                           | १००० |  |  |
|   | खुद्रा विक्री पसल                        | ५००  |  |  |
| ८ | ब्याग हाउस                               |      |  |  |
|   | थोक विक्रेता पसल                         | ३००  |  |  |

|    |  |      |  |  |
|----|--|------|--|--|
|    | खुद्रा विक्रि पसल  | २००  |  |  |
|    | धागो टाक पसल   | १००  |  |  |
| ९  | इलेक्ट्रोनिकस पसल  |      |  |  |
|    | थोक विक्रता पसल  | २००० |  |  |
|    | खुद्रा विक्रेता पसल  | ५००  |  |  |
|    | मोवाइल,घडी रेडियो क्याल्कुलेटर<br>अडियो भिडियो क्यासेट तथा<br>टिभी | ५००  |  |  |
| १० | विद्युत सामाग्री   |      |  |  |
|    | थोक विक्रता पसल  | १५०० |  |  |
|    | खुद्रा विक्रेता पसल  | ५००  |  |  |
| ११ | हार्डवयर मेसिनरी,पेन्टस, स्यानिटरी, मार्बल पसल                     |      |  |  |
|    | थोक विक्रता  | ३००० |  |  |
|    | खुद्रा विक्रेता  | २००० |  |  |
| १२ | पेट्रोलियम पदार्थ  |      |  |  |
|    | पेट्रोल पम्प   | १५०० |  |  |
|    | ग्यास सिलिण्डर सप डिलर   | २००  |  |  |
|    | मट्टीतेल मात्र विक्री गर्ने  | ५००  |  |  |
| १३ | स्टील आल्मुनियम पसल  |      |  |  |
|    | थोक विक्री पसल   | २००० |  |  |
|    | खुद्रा विक्रि पसल  | १००० |  |  |
| १४ | फर्निचर  |      |  |  |
|    | थोक विक्रेता पसल   | २००० |  |  |
|    | खुद्रा विक्री पसल  | १००० |  |  |

|    |   |      |  |  |
|----|---|------|--|--|
| १५ | सवारी साधन बिक्री पसल   |      |  |  |
|    | वस ट्याक्टर ट्रक जिप कार<br>भ्यान डिलर                            | २००० |  |  |
|    | मोटर साइकल डिलर   | १००० |  |  |
|    | साइकल डिलर  | ४००  |  |  |
|    | रिकन्डिसन हाउस  | ५००  |  |  |
|    | विविध विषयका सामान<br>सप्लायर्स                                   | ५००  |  |  |
| १६ | दैनिक उपभोग्य वस्तु   |      |  |  |
|    | खाद्यान्य किराना थोक  | ५००  |  |  |
|    | खाद्यान्न किराना खुद्रा   | ३००  |  |  |
|    | सानो किराना पसल आलु प्याज<br>लसुन आदी (५० हजार सम्म<br>पूजि भएको) | १००  |  |  |
| १७ | फलफूल पसल   |      |  |  |
|    | थोक विक्री पसल  | ५००  |  |  |
|    | खुद्रा विक्री पसल   | २००  |  |  |
| १८ | तरकारी पसल  |      |  |  |
|    | थोक विक्री पसल  | ५००  |  |  |
|    | खुद्रा विक्री पसल   | २००  |  |  |
| १९ | सुती कपडा पसल   |      |  |  |
|    | थोक विक्री पसल  | ५००  |  |  |
|    | खुद्रा विक्री पसल   | २००  |  |  |
| २० | विशेषज्ञ परामर्श तथा अन्य व्यावसायिक सेवा                         |      |  |  |
|    | चिकित्सक  | १००० |  |  |
|    | कन्सल्टेन्स(इन्जिनियरिङ)  | १००० |  |  |

|    |   |      |  |  |
|----|---|------|--|--|
|    | कानून व्यावसायी ल फर्म  | १००० |  |  |
|    | लेखापरिक्षण व्यावसायी   | २००० |  |  |
|    | सिए   | १५०० |  |  |
|    | क,ख   | १००० |  |  |
|    | ग,घ   | १००० |  |  |
|    | दन्त चिकित्सक   | १००० |  |  |
|    | अनुसन्धार कर्ता परामर्श कर्ता   | १००० |  |  |
|    | पशु चिकित्सक डाक्टर पशु<br>चिकित्सक सेवा प्रदायक  | २००  |  |  |
| २१ | <b>ढुवानी तथा ट्रान्सपोर्ट</b>  |      |  |  |
|    | क वर्ग  | १००० |  |  |
|    | ख वर्ग  | ७००  |  |  |
|    | ग वर्ग  | ५००  |  |  |
| २२ | <b>निर्माण व्यवसायी</b>   |      |  |  |
|    | नेपाल सरकारवाट ईजाजत पत्र<br>प्राप्त क,ख,ग वर्गको निर्माण<br>व्यावसायीले गाउँपालिका भित्र<br>कार्य गरे वापत | ५००० |  |  |
|    | नेपाल सरकारवाट ईजाजत पत्र<br>प्राप्त ख वर्गको निर्माण<br>व्यावसायी  | ४००० |  |  |
|    | नेपाल सरकारवाट ईजाजत पत्र<br>प्राप्त ग वर्गको निर्माण<br>व्यावसायी  | ३५०० |  |  |
|    | नेपाल सरकारवाट ईजाजत पत्र<br>प्राप्त घ वर्गको निर्माण<br>व्यावसायी  | ३००० |  |  |

|    |  |      |  |  |
|----|--|------|--|--|
| २३ | भवन निर्माण  |      |  |  |
|    | मिक्सचर र सटरिड समान भएको  | २००० |  |  |
|    | सटरिड समान मात्र भएको  | १२०० |  |  |
|    | उत्पादन मुलक उद्योग  | १००० |  |  |
|    | ग्रील उद्योग   | १००० |  |  |
|    | जुत्ता उद्योग  | ३००  |  |  |
|    | जुत्ता शोरुम मात्र   | ३००  |  |  |
|    | पशु आहार विक्री केन्द्र  | ३००  |  |  |
|    | घरेलु कुटिर उद्योग(अगर वत्ती, मैन वत्ती,टीका,अचा, तथा अन्य कुटिर | १००  |  |  |
|    | कपडा तथा गार्मेट उद्योग  | ४००० |  |  |
|    | सिरक डसना उद्योग   | १००० |  |  |
| २४ | कुटानी पेलानी  |      |  |  |
|    | फ्लोर मिल  | १००० |  |  |
|    | सेलर मिल   | ८००  |  |  |
|    | हालर मिल   | ७००  |  |  |
|    | चिउरा मिल  | ५००  |  |  |
|    | मसला मिल   | ३००  |  |  |
| २५ | डेरी उद्योग  |      |  |  |
|    | थोक विक्रेता   | १००० |  |  |
|    | खुद्रा विक्रेता  | ३००  |  |  |
| २६ | उपभोग्य वस्तु उत्पादन उद्योग                                     |      |  |  |
|    | कुकिज नुडल्स   | ५००  |  |  |

|    |                                  |      |  |  |
|----|----------------------------------|------|--|--|
|    | दालमोट पाउरोटी                   | ४००  |  |  |
|    | स मिल प्लाईउड उद्योग             | १५०० |  |  |
| २७ | वन उद्योग                        |      |  |  |
|    | काठ विक्री उद्योग                | १००० |  |  |
|    | काठको फर्निचर उद्योग र शो रुम    | ५००  |  |  |
|    | कसर/कन्क्रीट/इटा भट्टा उद्योग    | ५००० |  |  |
| २८ | पर्यटन                           |      |  |  |
|    | होटल लज रेष्टुरेन्ट              | १००० |  |  |
|    | भोजनालय                          | ५००  |  |  |
|    | मिठाई पसल                        | ५००  |  |  |
|    | पार्टी प्यालेस                   | १५०० |  |  |
|    | साना खाजा नास्ता पसल             | २००  |  |  |
|    | मदिरा पसल                        | ५००  |  |  |
|    | टेन्ट साउस                       | १००० |  |  |
| २९ | सेवा उद्योग                      |      |  |  |
|    | कलरक्याव /फोटो स्टुडियो          | ५००  |  |  |
|    | सिनेमा हल                        | २००० |  |  |
| ३० | संचार                            |      |  |  |
|    | केबुल च्यानल प्रसारण             | १००० |  |  |
|    | एफएम प्रसारण                     | ७००  |  |  |
|    | पत्रपत्रिका प्रकाशन सेवा         | ५००  |  |  |
|    | फोटोकपी,पी,सि,ओ साइवर तथा क्याफे | २००  |  |  |
|    | कुरीयर सेवा                      | २००  |  |  |

|    |  |       |  |  |
|----|--|-------|--|--|
| ३१ | वित्तीय सेवा                             |       |  |  |
|    | वाणिज्य बैंक प्रति शाखा                  | १०००० |  |  |
|    | विकास बैंक प्रति शाखा                    | ५०००  |  |  |
|    | फाइनेन्स कम्पनी प्रति शाखा               | ३०००  |  |  |
|    | वहुउद्येश्यीय सहकारी संस्था              | २०००  |  |  |
|    | वचत तथा ऋण सहकारी संस्था                 | १५००  |  |  |
|    | कृषि सहकारी संस्था                       | ५००   |  |  |
|    | रेमिटेन्स सेवा                           | ५००   |  |  |
| ३२ | स्वास्थ्य सेवा                           |       |  |  |
|    | निजी अस्पताल तथा नर्सिङ होम              | १०००० |  |  |
|    | क्लिनिक मेडिकलहल                         | १०००  |  |  |
|    | चस्मा पसल                                | ५००   |  |  |
| ३३ | शिक्षा                                   |       |  |  |
|    | निजी क्याम्पस तथा मा.वि                  | १०००  |  |  |
|    | निजी आधारभुत विद्यालय                    | ६००   |  |  |
|    | निजी प्रा.वी./ मन्टेश्वर                 | ५००   |  |  |
|    | सवारी चालक तालिम                         | १०००  |  |  |
|    | भाषा शिक्षा कोचिङ सेन्टर                 | ५००   |  |  |
| ३४ | मर्मत                                    |       |  |  |
|    | वोडी मर्मत गर्ने                         | ३००   |  |  |
|    | टायर ट्युव मर्मत /<br>सिलोलिङ,हावा भर्ने | ३००   |  |  |
|    | इन्जिन मर्मत                             | ३००   |  |  |
|    | डेन्टीड पेन्टिङ                          | ३००   |  |  |
|    | टि.भी.फ्रीज मोटर पड्खा घडि               | ५००   |  |  |



|  |   |                             |  |                |
|--|---|-----------------------------|--|----------------|
|  | जेनेटर कम्प्युटर मर्मत मोवाईल                               |                             |  |                |
|  | मोटर साईकल शोरुम  | १५००                        |  |                |
|  | मोटर साईकल मर्मत  | ५००                         |  |                |
|  | वस,ट्याक्सी लगायत सवारी साधन मर्मत                          | १०००                        |  |                |
|  | ड्रईक्लिनिक   | ३००                         |  |                |
|  | साइनवोर्ड आर्ट व्यावसाय                                     | ३००                         |  |                |
|  | माछा मासु विक्रि पसल  | ३००                         |  |                |
|  | पूल विरुवा पसल  | ५००                         |  |                |
|  | भाडा पसल तथा किचन सामग्री                                   | ५००                         |  |                |
|  | खेलौना,गिफ्ट हाउस,तथा फोटो फ्रेम                            | ५००                         |  |                |
|  | माथि उल्लेख नभएका पेशा व्यवसाय                              | ५००                         |  |                |
|  | फेन्सी खुद्रा समान कपडा चप्पल आदि                           | प्रतिदिन ७५                 |  | घुमन्ते पसलहरु |
|  | पेन्सी/खाद्ययान्न सामान गाडी द्वारा घुमाएर बेच्नेहरुको लागी | प्रति दिन ७५                |  |                |
|  | आलु तरकारी गाडी द्वारा घुमाएर बेच्नेको लागी                 | नलिने                       |  |                |
|  | ठेला/पोका वा भोलामा सामान राखी मोटरसाइकल वा आफैले बेच्ने    | प्रति दिन २००<br>मासिक १००० |  |                |
|  | विमा एजेन्ट   | ५००                         |  |                |
|  | सर्वेयर   | ५००                         |  |                |
|  | नोटरी   | १०००                        |  |                |

अनुसुची: ५ - जडिबुटी, कवाडी र जिवजन्तु कर

| सि.नं | राजस्वका क्षेत्रहरु                    | करका दरहरु           | पुष्ट्याईं प्रतिसत | कैफियत |
|-------|--|----------------------|--------------------|--------|
| १     | उन (प्राकृतिक तथा कृतिम)               | २५ पैसा प्रति के.जि. |                    |        |
| २     | काठ गोलिया चिरान                       | रु.१ प्रति क्यु.फिट  |                    |        |
| ३     | खालि सिसी /वियर वोतल                   | २० पैसा प्रति गोटा   |                    |        |
| ४     | प्लाष्टिक वोतल भाडा कुडा जर्किन चप्पल  | २५ पैसा प्रति के.जि. |                    |        |
| ५     | धातु तथा फलामका टुका                   | २५ पैसा प्रति के.जि. |                    |        |
| ६     | मरेका मारिएका पशुको हाड ,छाला,सिड, खुर | २५ पैसा प्रति के.जि. |                    |        |

अनुसूची : ६ - सवारी साधन कर

| सि.नं | सवारी साधनका प्रकार                      | करका दरहरु रु.     | पुष्ट्याईं प्रतिसत | कैफियत |
|-------|--|--------------------|--------------------|--------|
| १     | क.वस,ट्रक,लरी र अन्य हेभी गाडीमा         | तत्काल लागु नगर्ने |                    |        |
| २     | भाडाका कार जिपमा                         |                    |                    |        |
| ३     | भाडाको मिनी वसमा                         |                    |                    |        |
| ४     | निजी कार , मिनी वसमा                     |                    |                    |        |
| ५     | स्कुटर,मोटरसाइकल तथा अन्य सवारी साधन     |                    |                    |        |
| ६     | ठेला गाडा तथा रिक्सा                     |                    |                    |        |
| ७     | रातो कालो प्लेट भएको भाडामा चल्ने टेक्टर |                    |                    |        |

अनुसूची : ७ - विज्ञापन कर

| सि.नं | विज्ञापनका प्रकारहरु  | करका दरहरु रु. | पुष्ट्याई | कैफियत |
|-------|---|----------------|-----------|--------|
| १     | सार्वजनिक स्थानमा विज्ञापन वा साइनबोर्ड राखेवापत वार्षिक व्यावसायीक को लागी मात्र | ५००            |           |        |

अनुसूची : ८ - विज्ञापन कर

| सि.नं | मनोरञ्जनका प्रकारहरु   | करका दरहरु रु.  | पुष्ट्याई | कैफियत |
|-------|--|-----------------|-----------|--------|
| १     | क) सिनेमा हल तथा मनोरञ्जन प्रदर्शन स्थलको प्रवेश शुल्कमा २ प्रतिशत कर लाग्ने छ । | २ प्रतिशत कर    |           |        |
| २     | ख)जादु सर्कस चटक आदि प्रतिदिन ३०० कर लाग्ने ।                                    | प्रतिदिन ३०० कर |           |        |

अनुसूची : ९ - बहाल बिरौटी कर

| सि.नं | बहाल बिरौटीको प्रकारहरु | करका दरहरु रु. | पुष्ट्याई | कैफियत |
|-------|-------------------------|----------------|-----------|--------|
| १     | टहरो छाप्रो मासिक       | १००            |           |        |
| २     | घुम्ती मासिक            | १००            |           |        |
| ३     | ठेला मासिक              | १००            |           |        |

अनुसूची : १० -पार्किङ शुल्क

| सि.नं | सवारी साधनका प्रकारहरु                     | शुल्कका दरहरु रु. | पुष्ट्याई |                             |
|-------|--|-------------------|-----------|-----------------------------|
| १     | बस, ट्रक, ट्र्याक्टर, जीप प्रतिघण्टा       |                   |           | पार्किङ शुल्क बस पार्क स्थल |
| २     | मोटरसाइकल ठेला गाडा र अन्य साधन प्रतिघण्टा |                   |           | व्यवस्थित भएछि मात्र लाग्ने |

अनुसूची : ११ - ट्रेकिङ, कायोकिङ, क्यानोइङ,बन्जीजम्प, जिपफ्लायर र र्याफ्टिङ

| सि.नं                             | साहसीक यात्रको प्रकारहरु | शुल्कका दरहरु रु. | पुष्ट्याई | कैफियत |
|-----------------------------------|--------------------------|-------------------|-----------|--------|
| प्रदेश कानुनले तोके बमोजिम हुने । |                          |                   |           |        |

अनुसूची: १२- सेवा शुल्क दस्तुर

| सि.नं | सेवाका प्रकारहरु  | शुल्क/दस्तुरका दरहरु रु. | पुष्ट्याई | कैफियत |
|-------|---|--------------------------|-----------|--------|
| १     | नागरिकता  |                          |           |        |
|       | नागरिकता सिफारिस  | १००                      |           |        |
|       | नागरिकता प्रतिलिपी सिफारिस                                      | १००                      |           |        |
| २     | नक्सा पास   |                          |           |        |
|       | नक्सा पास निवेदन शुल्क  | ५००                      |           |        |
|       | अभिलेखिकरण निवेदन शुल्क   | १०००                     |           |        |
|       | नक्सा संशोधन निवेदन शुल्क                                       | १०००                     |           |        |
|       | निर्माण सम्पन्न प्रमाणपत्र                                      | ५००                      |           |        |
| ३     | नक्सापास दस्तुर   |                          |           |        |
|       | प्रथम तला प्रति वर्ग फिट रु.                                    | २                        |           |        |
|       | दोस्रो तला प्रति वर्ग फिट रु.                                   | ३                        |           |        |
|       | तेस्रो तला प्रति वर्ग फिट रु.                                   | ४                        |           |        |
|       | चौथो तला प्रति वर्ग फिट रु.                                     | ५                        |           |        |
|       | कच्ची तथा माटोको घर प्रति वर्ग फिट रु.                          | १                        |           |        |
| ४     | स्वदेशको लागि सामान्य सिफारिस                                   |                          |           |        |
|       | नामथर संसोधन सिफारिस  | १००                      |           |        |
|       | नाता प्रमाणित सिफारिस/नाता कायम सिफारिस/बसोवास प्रमाणित सिफारिस | १००                      |           |        |
|       | पारिवारिक विवरण सिफारिस   | १००                      |           |        |
|       | पिछडिएको क्षेत्र सिफारिस  | १००                      |           |        |
|       | नावालक सिफारिस  | १००                      |           |        |
|       | जन्म मिति प्रमाणित सिफारिस                                      | १००                      |           |        |

|   |        |  |  |
|---|--------|--|--|
| विवाह दर्ता सिफारिस   | १००    |  |  |
| घरजग्गा नाम सारी सिफारिस  | २००    |  |  |
| मोही लगत कट्टा सिफारिस  | २००    |  |  |
| विपन्न विद्यार्थी छात्रवृत्ति सिफारिस                             | निशूलक |  |  |
| अपाङ्गता सिफारिस  | निशूलक |  |  |
| घर कायम सिफारिस   | ५००    |  |  |
| छात्रवृत्ति सिफारिस   | निशूलक |  |  |
| अस्थाई वसोवास सिफारिस   | ५००    |  |  |
| स्थाई वसोवास सिफारिस  | ५००    |  |  |
| अङ्गीकृत नागरिकता सिफारिस   | ५००    |  |  |
| आर्थिक अवस्था वलियो वा सम्पन्नता सिफारिस                          | १०००   |  |  |
| आर्थिक अवस्था कमजोर वा विपन्नता सिफारिस                           | निशूलक |  |  |
| विद्युत जडान सिफारिस  | १००    |  |  |
| धारा जडान सिफारिस   | १००    |  |  |
| जीवित रहेको सिफारिस   | २००    |  |  |
| दुवै नाम गरेको व्यक्ती एकै हो भन्ने सिफारिस/फरक जन्म मिति सिफारिस | २००    |  |  |
| व्यवसाय बन्द सिफारिस  | १००    |  |  |
| व्यावसाय सञ्चालन नभएको सिफारिस                                    | १००    |  |  |
| व्यापार व्यावसाय नभएको सिफारिस                                    | १००    |  |  |
| कोर्ट फी मिनाह सिफारिस  | १००    |  |  |
| नाबालक परिचय पत्र सिफारिस   | १००    |  |  |
| चौपाया सम्बन्धी सिफारिस   | १००    |  |  |

|   |         |  |  |
|---|---------|--|--|
| व्यावसाय दर्ता सिफारिस                                    | २००     |  |  |
| उद्योग ठाउँसारी सिफारिस                                   | ५००     |  |  |
| निजी विद्यालय ठाउँसारी सिफारिस                            | ५००     |  |  |
| निजी विद्यालय ठाउँसारी / कक्षा वृद्धि सिफारिस             | १०००    |  |  |
| आन्तरिक वसाई सराई सिफारिस                                 | ५००     |  |  |
| व्यक्तीगत विवरण सिफारिस                                   | १००     |  |  |
| जग्गा दर्ता सिफारिस                                       | २००     |  |  |
| संरक्षक व्यक्तीगत सिफारिस                                 | १००     |  |  |
| संरक्षक संस्थागत सिफारिस                                  | १००     |  |  |
| नेपाल सरकारको नाममा वाटो कायम सिफारिस                     | निशुल्क |  |  |
| बन्द कोठा खोल्ने कार्य / रोहवर मा वस्ने कार्य             | २००     |  |  |
| निशुल्क वा सशुल्क स्वास्थ्य उपचार सिफारिस                 | निशुल्क |  |  |
| अन्य सरकारी कार्यालयको माग अनुसार विवण खुलाई पठाउने कार्य | निशुल्क |  |  |
| संस्था दर्ता सिफारिस                                      | २००     |  |  |
| घर वाटो प्रमाणित  | ५००     |  |  |
| चार किल्ला प्रमाणित                                       | ३००     |  |  |
| घर सम्पन्न प्रमाणित                                       | १०००    |  |  |
| विवाह प्रमाणित  | १००     |  |  |
| घर पातल प्रमाणित  | २००     |  |  |
| मञ्जुरीनामा प्रमाणित                                      | १००     |  |  |
| हकवाला वा हकदार प्रमाणित                                  | २००     |  |  |
| अविवाहित प्रमाणित सिफारिस/                                | १००     |  |  |

|  |  |         |  |  |
|--|--|---------|--|--|
|  | व्यक्ती सिफारिस  |         |  |  |
|  | मदिरा व्यवसाय सिफारिस  | १००     |  |  |
|  | व्यक्तीगत घटना दर्ता (३५भिन्न निःशुल्क ३५दिन पछि)  | ५०      |  |  |
|  | घर नभएको जग्गा खरिद विक्री, वकस पत्र, सट्टा पट्टा आदि प्रयोजनको लागी मालपोत कार्यालयलाइ गर्ने सिफारिस/घर समेत भएको जग्गा सिफारिस | १००     |  |  |
|  | जग्गावालाको मृत्युपछि नामसारि वा अंशवण्डा प्रयोजनको लागी मालमोत कार्यालयलाइ गास्नि सिफारिस/ घर समेत भएको जग्गा सिफारिस           | १००     |  |  |
|  | पेन्सन पट्टा सिफारिस   | १००     |  |  |
|  | खानेपानी विद्युत टेलिफोन जडान र नामसारी,ठाउसारी सिफारिस  | १००     |  |  |
|  | विविध इजाजत दस्तुर   | १००     |  |  |
|  | विभिन्न उद्योग सिफारिस   | २५०     |  |  |
|  | पेट्रोट डिजेल पम्प स्थापना सिफारिस   | २५००    |  |  |
|  | प्रत्येक सिफारिस अग्रेजिमा   | २००     |  |  |
|  | प्रत्येक सिफारिक अग्रेजिमा र नेपालिमा प्रमाणित   | २००     |  |  |
|  | अस्थाई घर इजाजत पत्र दस्तुर  | १००     |  |  |
|  | वस्तुगत विवरण(घर,गोठ,टहरा,भए नभएको) प्रमाणित सिफारिस   | १००     |  |  |
|  | छात्र वित्ती सिफारिस दस्तुर  | निशुल्क |  |  |
|  | सम्बन्ध विच्छेद सिफारिस  | १०००    |  |  |
|  | मिलापपत्र वक्सौनी दस्तुर   | २००     |  |  |
|  | अन्य विविद सिफारिस   | १००     |  |  |

|   |  |  |  |  |
|---|--|--|--|--|
|   | पशुपालन फर्म सञ्चालन शुल्क   | २००  |  |  |
|   | पन्छी पालन फर्म सञ्चालन शुल्क  | २००  |  |  |
|   | मौरी पालन फर्म सञ्चालन शुल्क   | २००  |  |  |
|   | माछा पालन फर्म सञ्चालन शुल्क   | २००  |  |  |
|   | व्यावसाय कृषि फर्म सञ्चालन शुल्क                                     | २००  |  |  |
| ५ | अन्य नखुलेको   | सेवाको<br>प्रकृति हेरी<br>१०० देखि<br>५०० सम्म |  |  |
| ६ | सम्पत्ति मूल्याङ्कन (कूल मूल्यमा)                                    | ०.०५ प्रतिशत                                   |  |  |
| ७ | सम्पत्ति तथा भूमि करको विवरण म्याद भित्र दाखिला नभएमा लिईने थप शुल्क |  |  |  |
|   | चालु आव भित्र म्याद नाघेमा शुल्कको                                   | ५ प्रतिशत                                      |  |  |
|   | एक आ.व भन्दा बढी म्याद नाघेमा प्रति वर्ष शुल्कको                     | १० प्रतिशत                                     |  |  |
| ८ | घ वर्गको निर्माण व्यवसायी दस्तुर                                     |  |  |  |
|   | ईजाजत पत्र दस्तुर  | ३०००   |  |  |
|   | ईजापत्र नवीकरण   | ३०००   |  |  |
|   | ईजाजत पत्र नवीकरण थप   | ५०००   |  |  |
|   | ईजाजत पत्र प्रतिलिपी दस्तुर  | १०००   |  |  |
| ९ | पूर्वाधार उपयोग अन्तरगत सडक सेवा शुल्क ( भ्याट बाहेक)                |  |  |  |
|   | ठूलो बस  | २००  |  |  |
|   | मिनि बस  | १५०  |  |  |



|    |   |        |  |  |
|----|---|--------|--|--|
|    | मिनी ट्रक ( ५ टन भन्दा कम)                    | १५०    |  |  |
|    | ठुलो ट्रक (५ टन भन्दा बढी)                    | २५०    |  |  |
|    | जीप   | ७५     |  |  |
|    | हाते ट्रयाक्टर                                | ५०     |  |  |
|    | ठुलो ट्रयाक्टर                                | ३००    |  |  |
|    | डोजर, स्क्र्याभेटर,भ्याकु                     | ४००    |  |  |
| १० | ढुङ्गा गिट्टी बालुवा को दर रेट ( भ्याट बाहेक) |        |  |  |
|    | बिक्रि कर प्रति ब्यू फिट रु.                  | ४      |  |  |
|    | बिक्रि कर प्रति ब्यू मिटर रु.                 | १४१।२४ |  |  |

### अनुसूची: १३ - पर्यटन शुल्क

| सि.नं | पर्यटनको प्रकार                   | शुल्कका दरहरु रु. | पुष्ट्याई | कैफियत |
|-------|-----------------------------------|-------------------|-----------|--------|
| १     | प्रदेश कानुनले तोके बमोजिम हुने । |                   |           |        |

आ.व.२०७७/०७८ को लागि आन्तरिक कर तथा गैरकर राजश्वको अनुमान तपसिल बमोजिम गरिएको छ

।

| क्र.स. | शिर्षक                                  | आ.व.२०७७/०७८ को अनुमान | कैफियत                          |
|--------|---|------------------------|---------------------------------|
| १      | सम्पत्ती तथा भूमिकर                     | २९५००००                |                                 |
| २      | घरवहाल कर                               | २०००००                 |                                 |
| ३      | पूर्वाधार उपयोग सेवा शुल्क              | ९९८५००                 |                                 |
| ४      | व्यवसाय रजिष्ट्रेशन दस्तुर              | १०००००                 |                                 |
| ५      | रेडियो/एफ.एम.सञ्चालन दस्तुर             | ०                      |                                 |
| ६      | स्रोत उपयोग कर (ढुङ्गा, गिट्टी, बालुवा) | ७३७०००                 |                                 |
| ७      | नक्सापास दस्तुर                         | ५०००००                 |                                 |
| ८      | सिफारिस दस्तुर                          | १००००००                |                                 |
| ९      | व्यक्तिगत घटना दर्ता दस्तुर             | १०००००                 | ३५ दिन पश्चात लाग्ने दस्तुर     |
| १०     | रजिष्ट्रेशन दस्तुर                      | ६०००००                 | मालपोत कार्यालयबाट प्राप्त हुने |
| ११     | नाता प्रमाणित दस्तुर                    | ५००००                  |                                 |

|    |                             |                |  |
|----|-----------------------------|----------------|--|
| १२ | अन्य दस्तुर                 | १५००००         |  |
| १३ | जडिवुटी कवाडी र जीवजन्तु कर | ५००००          |  |
|    | <b>जम्मा</b>                | <b>७३५५५००</b> |  |

७) निर्णय गर्ने प्रक्रिया र अधिकारी : गाउँसभा र गाउँकार्यपालिका

८) निर्णय उपर उजुरी सुन्ने अधिकारी : अध्यक्ष र प्रमुख प्रशासकीय अधिकृत

९) सम्पादन गरेको कामको विवरण :

- गाउँपालिकाका विभिन्न योजना सम्झौता तथा सम्पन्न गरीएको
- IEE को प्रकृया अगाडी बढाई काम सम्पन्न भएको
- ढुङ्गा गिट्टी बालुवाको ठेक्का प्रकृया अगाडी बढाइएको
- सडक पुर्वाधार उपयोग सेवा शुल्क संकलन कार्यको लागि ठेक्काको प्रकृया अगाडी बढेको
- सामाजिक सुरक्षा भत्ता पाउने लाभग्राहीको MIS इन्ट्री गरिएको
- वेरोजगार पारिवारको डाटा संकलन
- कोभिड १९ नियन्त्रण तथा रोकथामको लागि निरन्तर रूपमा खटिएको

१०) सूचना अधिकारी नाम र पद : सेवाग्राही लाई आवश्यक सूचना प्रदान गर्न तपसिल बमोजिमका अधिकारीलाई सूचना अधिकारी तोकिएको छ ।

**सूचना अधिकारीको नाम : रविन्द्र गौतम**

**पद : सूचना प्रविधि अधिकृत**

**फोन न.:** ९८६६०५२०६९/९८०५८६९९०६

११) ऐन,नियम विनियम ,कार्यविधि वा निर्देशिका सुची :

- पैयूँ गाउँपालिका गाउँ कार्यपालिका कार्य सम्पादन नियमावली, २०७४
- पैयूँ गाउँपालिका गाउँ कार्यपालिकाको कार्य विभाजन नियमावली, २०७४
- पैयूँ गाउँपालिकाको स्थानीय राजपत्र, २०७४
- पैयूँ गाउँपालिकाको उपोभोक्ता समिति गठन, परिचालन तथा व्यवस्थापन कार्यविधि, २०७५
- पैयूँ गाउँपालिकाको निर्णय वा आदेश र अधिकार पत्रको प्रमाणिकरण, २०७५
- पैयूँ गाउँपालिकाको सभा संचालन तथा व्यवस्थापन नियमावली, २०७५
- पैयूँ गाउँपालिका न्यायिक समिति ऐन, २०७५
- पैयूँ गाउँपालिका गाउँ कार्यपालिकाको बैठक संचालन तथा व्यवस्थापन नियमावली, २०७५
- पैयूँ गाउँपालिकाको प्रशासकिय कार्यविधि नियमित गर्ने ऐन, २०७५
- आर्थिक ऐन, २०७५
- पैयूँ गाउँपालिकाको शिक्षा ऐन, २०७५

- पैयूँ गाउँपालिकाको विपद् जोखिम न्यूनिकरण तथा व्यवस्थान ऐन, २०७५
- "घ"वर्ग निर्माण व्यावसायी इजाजतपत्र सम्बन्धी कार्यविधि, २०७४
- पैयूँ गाउँपालिकाको सहकारी ऐन, २०७५
- पैयूँ गाउँपालिकाको आर्थिक कार्यविधि कानून, २०७५
- पैयूँ गाउँपालिकाको विनियोजन ऐन, २०७५
- पैयूँ गाउँपालिका विपद् व्यवस्थापन कोष (संचालन) कार्यविधि, २०७५
- पैयूँ गाउँपालिकामा करार प्राविधिक कर्मचारी व्यवस्थापन गर्ने सम्बन्धि कार्यविधि, २०७५
- जेष्ठ नागरिक परिचय पत्र वितरण निर्देशिका, २०७४
- पैयूँ गाउँपालिकाको एफ.एम रेडियो व्यवस्थापन तथा संचालन कार्यविधि, २०७५
- गाउँपालिकाबाट गरिने अनुगमन निर्देशिका, २०७५
- बाल क्लव गठन तथा परिचालन कार्यविधि, २०७६
- अपाङ्ग भएका व्यक्तिको परिचय पत्र वितरण कार्यविधि, २०७६
- असंगठीत क्षेत्रमा कार्यरत श्रमिक वर्ग तथा असायहरुलाई उपलब्ध गराइने राहत सम्बन्धी मापदण्ड, २०७६
- बस्ती विकास, शहरी योजना तथा भवन निर्माण सम्बन्धी कार्यविधि, २०७७
- स्थानीय वातावरण तथा प्राकृतिक स्रोत संरक्षण ऐन, २०७७
- संक्षिप्त वातावरणीय अध्ययन तथा प्रारम्भिक वातावरणीय परीक्षण कार्यविधि, २०७७
- घर बहाल कर व्यवस्थापन कार्यविधि, २०७७
- व्यवसाय कर सम्बन्धी कार्यविधि, २०७७
- बाच्छापाडापाडी संरक्षण र सुत्केरी पशुको लागी सुत्केरी पोषण भत्ता वितरण कार्यक्रम संचालन कार्यविधि, २०७७
- रेविज खोप व्यवस्थापन तथा कुकुर बन्ध्याकरण कार्यक्रम कार्यविधि, २०७७
- व्यवसाय दर्ता तथा नविकरण सम्बन्धी कार्यविधि, २०७८
- कृषक समूह गठन तथा परिचालन सम्बन्धी कार्यविधि, २०७८
- अनुगमन तथा सुपरिवेक्षण समितिको कार्यसञ्चालन कार्यविधि, २०७८
- पैयूँ गाउँपालिकाको विपद् पीडित राहत वितरण सम्बन्धि मापदण्ड, २०७८
- राजस्व परामर्श समितिको कार्य सञ्चालन कार्यविधि, २०७८
- बजेट तथा कार्यक्रम तर्जुमा समितिको कार्यसञ्चालन कार्यविधि, २०७८
- पैयूँ गाउँपालिकाको लैङ्गिक हिंसा निवारण कोष सञ्चालन कार्यविधि, २०७८

१२) आम्दानी ,खर्च तथा आर्थिक कारोवार सम्बन्धी अधाबधिक विवरण:

पैयूँ गाउँपालिका

गाउँ कार्यपालिकाको कार्यालय, पर्वत

चौमासिक बजेट बिनियोजन

आ.व. : २०७७/७८

रकम रू. र.

| सि.नं. | कार्यक्रम/आयोजना/क्रियाकलापको नाम   | खर्च शीर्षक | बिनियोजन रू.  |                |                |             |
|--------|---|-------------|---------------|----------------|----------------|-------------|
|        |   |             | प्रथम चौमासिक | दोश्रो चौमासिक | तेस्रो चौमासिक | जम्मा       |
| १      | आधारभूत तहका स्वीकृत दरवन्दीका शिक्षक, राहत अनुदान शिक्षकका लागि तलब भत्ता अनुदान (विशेष शिक्षा परिषद अन्तरगतका शिक्षक/कर्मचारीहरु समेत)                        | २११११       |               |                |                | ८,१९,००,००० |
| २      | एम. आई. एस. अपरेटर र फिल्ड सहायक पारिश्रमिक, चाडपर्व खर्त तथा पोशाक खर्च  | २११११       | ८,०१,०००      |                |                | ८,०१,०००    |
| ३      | कर्मचारीहरुको तलब भत्ता लगायत वार्षिक खर्च *आयुवेद तर्फ*  | २११११       | ७,००,०००      | ६,००,०००       | ७,३०,०००       | २०,३०,०००   |
| ४      | गाउँघर क्लिनिक  | २११११       |               |                | १,४४,०००       | १,४४,०००    |
| ५      | प्रारम्भिक बाल विकास सहजकर्ताहरुको पारिश्रमिक तथा विद्यालय कर्मचारी व्यवस्थापन अनुदान   | २११११       | ४८,०६,०००     |                |                | ४८,०६,०००   |
| ६      | प्रारम्भिक बाल विकास सहजकर्ताहरुको पारिश्रमिक तथा विद्यालय कर्मचारी व्यवस्थापन अनुदान   | २११११       |               | ७,९६,०००       |                | ७,९६,०००    |
| ७      | प्रारम्भिक बाल विकास सहजकर्ताहरुको पारिश्रमिक तथा विद्यालय कर्मचारी व्यवस्थापन अनुदान   | २११११       | ११,२७,०००     |                |                | ११,२७,०००   |
| ८      | प्राविधिक सहायकको तलब   | २११११       | ३,६७,०००      |                |                | ३,६७,०००    |
| ९      | प्राविधिक सहायकको पोसाक   | २११११       |               | १०,०००         |                | १०,०००      |
| १०     | पारिश्रमिक कर्मचारी   | २११११       | ४१,९२,६३०     | ४१,९२,६३०      | ४१,९२,६३०      | १,२५,७७,८९० |
| ११     | माध्यमिक तहका स्वीकृत दरवन्दीका शिक्षक, राहत अनुदान शिक्षक लागि तलब भत्ता अनुदान (विशेष शिक्षा परिषद अन्तरगतका शिक्षक/कर्मचारी, प्राविधिक धारका प्रशिक्षक समेत) | २११११       |               | २,०१,००,०००    |                | २,०१,००,००० |
| १२     | रोजगार संयोजकको तलब   | २११११       | ४,६८,०००      |                |                | ४,६८,०००    |
| १३     | स्थानीय तहका स्वास्थ्य चौकी, प्रा.स्वा.के. र अस्पतालहरुमा कार्यरत कर्मचारीहरुको तलब, महगी भत्ता, स्थानीय भत्ता, पोषाक लगायत प्रशासनिक खर्च समेत                 | २११११       | ८०,००,०००     | ८०,००,०००      | ६५,२५,८००      | २,२५,२५,८०० |
| १४     | राष्ट्रिय महिला स्वास्थ्य स्वयंसेविका कार्यक्रम (पोशाक प्रोत्साहन, यातायात खर्च, वार्षिक समिक्षा गोष्ठी र दिवस मनाउने खर्च समेत)                                | २११२१       |               |                | ८,००,०००       | ८,००,०००    |
| १५     | रोजगार संयोजकको पोसाक   | २११२१       |               |                | १०,०००         | १०,०००      |
| १६     | आर्थिक स्थिति कमजोर रहेका पुनःउपचारमा रहेका पी.वि.सी. विरामीहरुलाई उपचार अवधिभर पोषण खर्च तथा सम्पर्क परीक्षण   | २११२३       | ९,०००         |                |                | ९,०००       |
| १७     | प्राविधिक सहायकको स्थानीय भत्ता   | २११३१       |               |                | १४,०००         | १४,०००      |
| १८     | रोजगार संयोजकको स्थानीय भत्ता   | २११३१       |               | १७,०००         |                | १७,०००      |
| १९     | फिल्ड भत्ता   | २११३३       | ३,४०,२००      |                |                | ३,४०,२००    |
| २०     | अन्तराष्ट्रिय साक्षरता दिवस मनाउने तथा उत्कृष्ट शिक्षक र विद्यार्थी सम्मान  | २११३५       |               | २,००,०००       |                | २,००,०००    |
| २१     | अन्य भत्ता  | २११३९       | ६०,०००        |                |                | ६०,०००      |
| २२     | अन्य भत्ता  | २११३९       | १,००,०००      | २,००,०००       | २,००,०००       | ५,००,०००    |
| २३     | पदाधिकारीअन्य सुविधा  | २११४२       |               | ३५,००,०००      | ३५,००,०००      | ७०,००,०००   |
| २४     | पदाधिकारीअन्य सुविधा  | २११४२       | ७५,००,०००     |                |                | ७५,००,०००   |

|    |  |       |           |           |           |           |
|----|--|-------|-----------|-----------|-----------|-----------|
|    |  |       |           |           |           | ०         |
| २५ | पानी तथा विजुली  | २२१११ | ५०,०००    | १,००,०००  | ५०,०००    | २,००,०००  |
| २६ | इन्टरनेट सेवा शुल्क  | २२११२ | १,२०,०००  |           |           | १,२०,०००  |
| २७ | एम. आई. एस. अपरेटर र फिल्ड सहायको लागि सञ्चार खर्च   | २२११२ | ५,०००     |           |           | ५,०००     |
| २८ | पत्रपत्रिका तथा संचार  | २२११२ | ३०,०००    |           |           | ३०,०००    |
| २९ | संचार महसुल  | २२११२ | २,००,०००  | २,००,०००  | ३,००,०००  | ७,००,०००  |
| ३० | इन्धन (पदाधिकारी)  | २२२११ | ५,००,०००  | ५,००,०००  | ५,००,०००  | १५,००,००० |
| ३१ | इन्धन (कार्यालय प्रयोजन)   | २२२१२ | २,००,०००  | १,००,०००  | ४,००,०००  | ७,००,०००  |
| ३२ | सवारी साधन मर्मत खर्च  | २२२१३ | ६,००,०००  | ६,००,०००  | ६,००,०००  | १८,००,००० |
| ३३ | बिमा तथा नवीकरण खर्च   | २२२१४ | २,००,०००  |           |           | २,००,०००  |
| ३४ | मेशिनरी तथा औजार मर्मत सम्भार तथा सञ्चालन खर्च   | २२२२१ | १,००,०००  |           | १,००,०००  | २,००,०००  |
| ३५ | कार्यालय मसलन्द  | २२३११ |           |           | ८०,०००    | ८०,०००    |
| ३६ | कार्यालय सञ्चालन खर्च *आयुर्वेद तर्फ*  | २२३११ | ५०,०००    | ५०,०००    | २०,०००    | १,२०,०००  |
| ३७ | मसलन्द तथा कार्यालय सामाग्री विषयगत वडा  | २२३११ | ९,००,०००  | ९,००,०००  | १०,००,००० | २८,००,००० |
| ३८ | मसलन्द तथा कार्यालय सामाग्री विषयगत शाखा समेत  | २२३११ | १०,००,००० | ५,००,०००  | १०,००,००० | २५,००,००० |
| ३९ | विरामीको लागि ओ.पि.डि.टिकट (कार्वन कपी सहितको ) छुपाई  | २२३११ | ७५,०००    |           |           | ७५,०००    |
| ४० | बालबालिकाहरुका लागि शैक्षिक सामाग्री खरीद**  | २२३१३ | १,८०,०००  |           |           | १,८०,०००  |
| ४१ | इन्धन - अन्य प्रयोजन   | २२३१४ |           |           | ५०,०००    | ५०,०००    |
| ४२ | पत्रपत्रिका, छुपाई तथा सूचना प्रकाशन खर्च  | २२३१५ | १,००,०००  | ३,००,०००  | १,००,०००  | ५,००,०००  |
| ४३ | सञ्चार सामाग्री प्रसारण तथा छुपाई (सञ्चार र पहुँच अभियान सञ्चालन)  | २२३१५ |           |           | ८९,०००    | ८९,०००    |
| ४४ | रोजगार सेवा केन्द्रको संचालन खर्च  | २२३१९ |           | ६४,०००    |           | ६४,०००    |
| ४५ | उपभोक्ता समिति, जनप्रतिनिधि र कर्मचारी तालिम (योजना लक्षित)  | २२४११ |           |           | ८०,०००    | ८०,०००    |
| ४६ | सेवा र परामर्श खर्च  | २२४११ | २७,००,००० | २७,००,००० | ३१,००,००० | ८५,००,००० |
| ४७ | व्यक्तिगत घटना दर्ताका दर्ता किताब डिजीटाईजेशनका लागि परामर्श सेवा   | २२४१२ |           | १,५२,०००  |           | १,५२,०००  |
| ४८ | सूचना प्रणाली तथा सफ्टवेयर संचालन खर्च   | २२४१२ | ३,५०,०००  |           |           | ३,५०,०००  |
| ४९ | कर्मचारी तालिम खर्च  | २२५११ |           |           | ५,००,०००  | ५,००,०००  |
| ५० | स्थानीय तह भित्रका स्वास्थ्यकर्मीहरु, म.स्वा.स्वय.से. का लागि आधारभूत तथा आकस्मिक सेवा अन्तर्गत आँखा, नाक, कान, घाटी तथा मुख स्वास्थ्य सम्बन्धि प्राथमिक उपचार बारे अभिमुखिकरण / तालिम | २२५११ |           |           | १,००,०००  | १,००,०००  |
| ५१ | उद्घोषण तालिम **   | २२५१२ | १,६०,०००  |           |           | १,६०,०००  |
| ५२ | कर सचेतना तथ आन्तरिक लेखा प्रणाली तालिम  | २२५१२ |           | ५०,०००    |           | ५०,०००    |
| ५३ | गाउँपालिका स्तरिय तालिम  | २२५१२ | १,००,०००  | १,००,०००  | १,००,०००  | ३,००,०००  |
| ५४ | जनप्रतिनिधी कर्मचारी र अन्य संघ संस्थालाई व्यवस्थापन तालिम **  | २२५१२ |           |           | ४०,०००    | ४०,०००    |
| ५५ | मल्टिपल इन्टेलिजेन्स टिचर्स तालिम **   | २२५१२ |           | ८०,०००    |           | ८०,०००    |
| ५६ | विपन्नलाइ कस्मेटिक तालिम **  | २२५१२ |           | १,००,०००  |           | १,००,०००  |
| ५७ | शिक्षकको लागि क्षमता विकास तालिम   | २२५१२ |           | ८,००,०००  |           | ८,००,०००  |

|    |   |       |           |          |          |           |
|----|---|-------|-----------|----------|----------|-----------|
| ५८ | (१) आयोजना सम्बन्धी अभिमुखिकरण कार्यक्रम सञ्चालन (२) दर्ता सिविर सञ्चालन सम्बन्धी अभिमुखिकरण/कार्यशाला/तालिम कार्यक्रम सञ्चालन (३) गुनासो सुनुवाइ सम्बन्धी अभिमुखिकरण कार्यक्रम सञ्चालन । सहभागीहरुः हरेक वडाका प्रतिनिधी, स्थानीय CSO, स्थानीय निकायका अन्य क  | २२५२२ |           | १,९५,००० |          | १,९५,०००  |
| ५९ | १) समाजमा रहेका कुरीति, कुप्रथा, लैङ्गिक हिंसा, मानव बेचबिखन तथा ओसारपसार विरुद्ध सचेतनामूलक कार्यक्रम तथा अभियान संचालन 2) महिला विकास कार्यक्रमद्वारा प्रवर्द्धित महिला सहकारी संस्थाहरुको सुदृढीकरण एवं स्थानीय तहको महिला उद्यमी संजाल स्थापनाको लागि सहजीक | २२५२२ |           |          | १,००,००० | १,००,०००  |
| ६० | अतिरिक्त कृयाकलाप   | २२५२२ | २,००,०००  | १,००,००० | २,००,००० | ५,००,०००  |
| ६१ | अनुगमन तथा मुल्याङ्कन   | २२५२२ |           |          | २,००,००० | २,००,०००  |
| ६२ | अनुगमन तथा मुल्याङ्कन- पशु तर्फ-  | २२५२२ | २०,०००    | ३०,०००   | ३०,०००   | ८०,०००    |
| ६३ | अन्य विविध खर्च-Mobilization of CSOs, Civic Groups, NGOs for increased social accountability  | २२५२२ | २५,०००    |          |          | २५,०००    |
| ६४ | अन्य विविध खर्च-Periodic meeting costs of LGPCC   | २२५२२ |           | १२,०००   |          | १२,०००    |
| ६५ | अपाङ्ग उत्थान कार्यक्रम **  | २२५२२ | १,००,०००  |          |          | १,००,०००  |
| ६६ | अभिभावक शिक्षा तथा आम सचेतना कार्यक्रम  | २२५२२ |           |          | १,००,००० | १,००,०००  |
| ६७ | आधारभूत तथा आकस्मिक सेवाको सुनिश्चितताका लागि औषधीको आपूर्ति र उपयोग, सम्बन्धि कार्यक्रमहरुको अनुगमन तथा मूल्याङ्कन (अनुगमन मुल्याङ्कन तथा कार्यक्रम कार्यान्वयन भ्रमण खर्च)  | २२५२२ |           |          | ७५,०००   | ७५,०००    |
| ६८ | उपाध्यक्ष संग महिला स्वास्थ्य स्क्रिनिङ क्याम्प   | २२५२२ |           |          | २,००,००० | २,००,०००  |
| ६९ | कक्षा एकमा प्रगति फाइल निर्माण तथा १ दिने अभिमुखिकरण कार्यक्रम  | २२५२२ |           |          | ५०,०००   | ५०,०००    |
| ७० | कृषक दर्ता व्यवस्थापन कार्यक्रम   | २२५२२ | ३,००,०००  |          |          | ३,००,०००  |
| ७१ | क्षयरोगका जोखिमयुक्त जनसंख्यामा (दूर्गम वस्ती, पिछडिएको वर्ग बसोवास स्थल, कार्यक्रम स्वास्थ्य संस्थाबाट टाढा रहेका बस्ती तथा स्वास्थ्य सेवामा पहुँच कम भएका, कारागार, गुम्बा, स्कुल, वृधाश्रम, औद्योगिक क्षेत्र)सकृप क्षयरोग खोजपडताल कार्यक्रम                 | २२५२२ |           | १,००,००० |          | १,००,०००  |
| ७२ | कृषि कार्यक्रम **   | २२५२२ | ५०,०००    |          |          | ५०,०००    |
| ७३ | कृषि तथा पशुपन्छी सम्बन्धि तथ्यांक अध्यावधिक कार्यक्रम  | २२५२२ |           |          | १,००,००० | १,००,०००  |
| ७४ | कार्यक्रम खर्च  | २२५२२ | १,००,०००  | २,००,००० | २,००,००० | ५,००,०००  |
| ७५ | कार्यक्रम व्यवस्थापन तथा मूल्याङ्कन   | २२५२२ |           |          | ३०,०००   | ३०,०००    |
| ७६ | कार्यक्रम संचालन तथा व्यवस्थापन खर्च  | २२५२२ |           |          | २५,०००   | २५,०००    |
| ७७ | किशोरीका लागि प्रजनन स्वास्थ्य कार्यक्रम  | २२५२२ |           |          | ३०,०००   | ३०,०००    |
| ७८ | कोभिड १९ लगायत विभिन्न महामारीजन्य रोगहरुको रोकथाम, नियन्त्रण तथा निगरानीका लागि सरोकारवाला सँगको अन्तरक्रिया तथा RRT, स्वास्थ्यकर्मी परिचालन   | २२५२२ | २५,०००    |          |          | २५,०००    |
| ७९ | गाउँघर शहरी क्लिनिक तथा कर्मचारी व्यवस्थापन *आयुर्वेद तर्फ*   | २२५२२ | ४०,०००    |          |          | ४०,०००    |
| ८० | घटना दर्ता तथा सामाजिक सुरक्षा दर्ता सिविर सञ्चालन  | २२५२२ |           |          | ४,०६,००० | ४,०६,०००  |
| ८१ | जडिबुटि सम्बन्धि परिचयात्मक तथा लागत संकलन कार्यक्रम*आयुर्वेद तर्फ*   | २२५२२ | २०,०००    |          |          | २०,०००    |
| ८२ | जनजाती उत्थान कार्यक्रम (परिवर्तित)   | २२५२२ |           |          | १,००,००० | १,००,०००  |
| ८३ | जेष्ठ नागरिक स्वास्थ्य प्रवर्धन कार्यक्रम *आयुर्वेद तर्फ*   | २२५२२ |           | १,००,००० |          | १,००,०००  |
| ८४ | जेष्ठ नागरिक तथा अपाङ्ग परिचय पत्र वितरण शिविर संचालन   | २२५२२ | १,५०,०००  |          |          | १,५०,०००  |
| ८५ | तरकारी बाली बीउविजन वितरण   | २२५२२ | १,००,०००  | १,००,००० | १,१५,००० | ३,१५,०००  |
| ८६ | तोकिएका विद्यार्थीको दिवा खाजाका लागि विद्यालयलाई अनुदान  | २२५२२ | २०,१२,००० |          |          | २०,१२,००० |

|     |  |       |          |          |           |           |
|-----|--|-------|----------|----------|-----------|-----------|
| ८७  | तोकिएका विद्यार्थीको दिवा खाजाका लागि विद्यालयलाई अनुदान   | २२५२२ | १,५०,००० | १,००,००० | २,२१,०००  | ४,७१,०००  |
| ८८  | तोकिएका विद्यार्थीको दिवा खाजाका लागि विद्यालयलाई अनुदान   | २२५२२ | ३,३३,००० |          |           | ३,३३,०००  |
| ८९  | धान दिवस कार्यक्रम   | २२५२२ | ५०,०००   |          |           | ५०,०००    |
| ९०  | नमुना प्रावि विकास कार्यक्रम   | २२५२२ |          |          | २,००,०००  | २,००,०००  |
| ९१  | नमुना विद्यालय भ्रमण प्र.अ. हरुलाई   | २२५२२ |          |          | २,००,०००  | २,००,०००  |
| ९२  | नीतिगत,प्रशासनिक तथा व्यवस्थापन खर्च   | २२५२२ |          |          | १,००,०००  | १,००,०००  |
| ९३  | पञ्चकर्म पुर्वकर्म कार्यक्रम *आयुर्वेद तर्फ*   | २२५२२ |          | ५०,०००   |           | ५०,०००    |
| ९४  | परजिवी नियन्त्रण कार्यक्रम   | २२५२२ | २,००,००० | १,००,००० | ६०,०००    | ३,६०,०००  |
| ९५  | प्रतिस्पर्धीमा छनौट भएका व्यवसाय विकास सेवा प्रदायक संस्थाहरु मार्फत उद्यमीको स्तरोन्नति (आवश्यकता पहिचानका आधारमा पुनर्ताजगी र एडभान्स सीप विकास तालिम कार्यक्रम)   | २२५२२ |          | ४,८०,००० |           | ४,८०,०००  |
| ९६  | प्रतिस्पर्धीमा छनौट भएका व्यवसाय विकास सेवा प्रदायक संस्थाहरु मार्फत लघु उद्यम विकास मोडेलमा नयाँ लघु उद्यमी सिर्जना गर्ने   | २२५२२ |          |          | २२,८०,००० | २२,८०,००० |
| ९७  | पशु सेवा तालिम तथा प्रचार प्रसार कार्यक्रम   | २२५२२ | ५,००,००० | ४,००,००० | ४,१५,०००  | १३,१५,००० |
| ९८  | पशुपंक्षी आदीबाट हुने ईन्फुएन्जा, बर्ड फ्लु, AMR, सिष्टिसकोसिस, टक्सोप्लाज्मोसिस आदि विभिन्न सरुवारोग सम्बन्धि रोकथाम तथा नियन्त्रणका लागि सचेतना कार्यक्रम  | २२५२२ | २०,०००   |          |           | २०,०००    |
| ९९  | पाठ्य पुस्तक अनुदान  | २२५२२ |          |          | ६,००,०००  | ६,००,०००  |
| १०० | पालिका प्रमुख घरघरमा स्वास्थ्य जाँच कार्यक्रम -जेष्ठ नागरिक तथा फरक क्षमता भएकाहरुको लागि-   | २२५२२ | १,००,००० | २,००,००० | २,००,०००  | ५,००,०००  |
| १०१ | पालिका स्तरमा स्वास्थ्य संस्थाहरुको मासिक सूचना संकलन, भेरिफिकेशन एवं गुणस्तर सुधार साथै चौमासिक एवं वार्षिक समिक्षा   | २२५२२ | २,००,००० |          |           | २,००,०००  |
| १०२ | पालिकास्तरमा खोप र सरसफाई प्रवर्द्धन कार्यक्रमको समिक्षा, सूक्ष्मयोजना अध्यावधिक र पालिका खोप समन्वय समितिको अभिमुखिकरण समेत पालिका स्तरमा २ दिन, वडा खोप समन्वय समितिको स्वास्थ्य संस्था, वडा सतरमा अभिमुखिकरण १ दिन तथा पूर्ण खोप सुनिश्चितताको लागि घरघुरी सर | २२५२२ |          | १,६३,००० |           | १,६३,०००  |
| १०३ | पोषण कार्यक्रम   | २२५२२ | ४,९७,००० |          |           | ४,९७,०००  |
| १०४ | बालबालिकालाई अतिरिक्त क्रियाकलाप (प्रत्येक विद्यालयमा)**   | २२५२२ | ४८,०००   |          |           | ४८,०००    |
| १०५ | बालबालिकालाई उद्वोषण सकारात्मक तथा नेतृत्व तालिम**   | २२५२२ |          | ६०,०००   |           | ६०,०००    |
| १०६ | बाली संरक्षण सेवा  | २२५२२ | ६०,०००   |          |           | ६०,०००    |
| १०७ | विद्यालय स्वास्थ्य शिक्षा, आमा समूह तथा स्थानीय तहमा स्वास्थ्यका लागि सामाजिक व्यवहार परिवर्तन प्रवर्द्धन अभियान   | २२५२२ |          |          | १,००,०००  | १,००,०००  |
| १०८ | भोलै सामुदायिक भवन तथा हिले खोप केन्द्रको जग्गा रजिष्ट्रेशन पास गर्ने **   | २२५२२ | ५०,०००   |          |           | ५०,०००    |
| १०९ | मसलन्द सामान खरिद (सेवा केन्द्र सञ्चालनार्थ)   | २२५२२ |          | ६०,०००   |           | ६०,०००    |
| ११० | महिला तथा बालबालिका कानूनी अधिकार सम्बन्धी प्रशिक्षण कार्यक्रम   | २२५२२ |          |          | ३०,०००    | ३०,०००    |
| १११ | महिला बालबालिका दुव्यवहार/बाल विवाह विरुद्ध सचेतना मुलक कार्यक्रम  | २२५२२ |          | २०,०००   |           | २०,०००    |
| ११२ | महिला स्वास्थ्य स्वयम सेविकाहरुको लागि मासिक रिपोटिड समिक्षा यातायात खर्च  | २२५२२ | १,००,००० | १,००,००० | १,३०,०००  | ३,३०,०००  |
| ११३ | महिला स्वास्थ्य स्वयम सेविकाहरुलाई खाजा तथा यातायात खर्च -खोप तथा गाउँघर क्लिनिक -   | २२५२२ | १,५०,००० | १,५०,००० | १,८६,०००  | ४,८६,०००  |
| ११४ | महिला सहकारी बिच अन्तरक्रिया कार्यक्रम   | २२५२२ | २०,०००   |          |           | २०,०००    |

|     |  |       |          |           |          |           |
|-----|--|-------|----------|-----------|----------|-----------|
| ११५ | महिला, बालबालिका तथा ज्येष्ठ नागरिक मन्त्रालयको कार्य क्षेत्र (महिला, बालबालिका, अपांगता भएका व्यक्ति, जेष्ठ नागरिक तथा यौनिक तथा लैंगिक अल्पसंख्यक) का तथ्यांक संकलन तथा अद्यावधिक गरि महिला, बालबालिका तथा ज्येष्ठ नागरिक मन्त्रालयमा पठाउनका लागि | २२५२२ |          | १,००,०००  |          | १,००,०००  |
| ११६ | महिलाको क्षमता विकास कार्यक्रम   | २२५२२ |          | ९०,०००    |          | ९०,०००    |
| ११७ | माछा प्रवर्धन कार्यक्रम  | २२५२२ | ३,००,००० | १,००,०००  | १,४०,००० | ५,४०,०००  |
| ११८ | मातृ तथा नवशिशु कार्यक्रम  | २२५२२ |          | १०,१०,००० |          | १०,१०,००० |
| ११९ | मातृ तथा नवशिशु कार्यक्रम अन्तर्गत आमा सुरक्षा, गर्भवती उत्प्रेरणा सेवा, न्यायो झोला र निशुल्क गर्भपतन कार्यक्रम   | २२५२२ |          |           | ६,९०,००० | ६,९०,०००  |
| १२० | मातृशिशु कार्यक्रम *आयुर्वेद तर्फ*   | २२५२२ |          |           | ५०,०००   | ५०,०००    |
| १२१ | युवा खेलकुद तथा महिला विकास  | २२५२२ |          | १,००,०००  |          | १,००,०००  |
| १२२ | युवा तथा बालबालिका खेलकुद सामाग्री तथा खेल व्यवस्थापन **   | २२५२२ |          |           | १,००,००० | १,००,०००  |
| १२३ | युवा तथा बालबालिका खेलकुद सामाग्री तथा खेल व्यवस्थापनको लागी   | २२५२२ |          |           | ५०,०००   | ५०,०००    |
| १२४ | युवा तथा महिला लक्षित कार्यक्रम  | २२५२२ | १,००,००० |           |          | १,००,०००  |
| १२५ | राष्ट्रपति रनिङ्ग शिल्ड  | २२५२२ |          |           | ३,००,००० | ३,००,०००  |
| १२६ | राष्ट्रपति रनिङ्ग शिल्ड प्रतियोगिता (स्थानीय तहस्तरीय)   | २२५२२ | १,००,००० |           |          | १,००,०००  |
| १२७ | वडा कार्यालय व्यवस्थापन, जग्गा पास र सार्वजनिक सुनुवाई**   | २२५२२ | १,००,००० |           |          | १,००,०००  |
| १२८ | वडा स्तरीय बाल क्लव गठन  | २२५२२ |          | ५५,०००    |          | ५५,०००    |
| १२९ | वृहत शैक्षिक अन्वकृया कार्यक्रम  | २२५२२ | १,००,००० |           |          | १,००,०००  |
| १३० | वार्षिक परिक्षा संचालन र व्यवस्थापन  | २२५२२ |          |           | ५,००,००० | ५,००,०००  |
| १३१ | बालबालिका तथा युवा युवतीकरुलाइ कम्प्युटर तालिम **  | २२५२२ |          |           | २,००,००० | २,००,०००  |
| १३२ | विद्यार्थी कृषि कार्यक्रम मावि को लागि   | २२५२२ |          |           | ४,००,००० | ४,००,०००  |
| १३३ | विद्यालय आयुर्वेद तथा योग शिक्षा कार्यक्रम*आयुर्वेद तर्फ*  | २२५२२ |          |           | ६०,०००   | ६०,०००    |
| १३४ | विद्यालय समायोजन र व्यवस्थापन  | २२५२२ |          |           | १,००,००० | १,००,०००  |
| १३५ | विभिन्न दिवस कार्यक्रम   | २२५२२ |          | ८०,०००    |          | ८०,०००    |
| १३६ | विभिन्न दिवस मानाउने कार्यक्रम *आयुर्वेद तर्फ*   | २२५२२ | ३०,०००   |           |          | ३०,०००    |
| १३७ | विभिन्न सरुवारोग, नसर्ने रोग, जुनोटिक, मानसिक स्वास्थ्य सम्बन्धि अन्तरक्रिया कार्यक्रम तथा दिवसहरु (Hypertension, Diabetes, COPD, Cancer Days, आत्महत्या रोकथाम दिवस, मानसिक स्वास्थ्य दिवस, अल्जाईमर दिवस, रेबिज दिवस, विद्य औलो दिवस) मनाउने       | २२५२२ | १,००,००० |           |          | १,००,०००  |
| १३८ | शैक्षिक क्यालेण्डर निर्माण   | २२५२२ |          |           | १,००,००० | १,००,०००  |
| १३९ | शैक्षिक पहुँच सुनिश्चितता, अनौपचारिक तथा वैकल्पिक शिक्षा कार्यक्रम (परम्परागत विद्यालय, वैकल्पिक विद्यालय, साक्षरता र निरन्तर शिक्षाका कार्यक्रम समेत)   | २२५२२ |          |           | २,८६,००० | २,८६,०००  |
| १४० | शैक्षिक पहुँच सुनिश्चितता, अनौपचारिक तथा वैकल्पिक शिक्षा कार्यक्रम (परम्परागत विद्यालय, वैकल्पिक विद्यालय, साक्षरता र निरन्तर शिक्षाका कार्यक्रम समेत)   | २२५२२ |          |           | ४७,०००   | ४७,०००    |
| १४१ | शैक्षिक पहुँच सुनिश्चितता, अनौपचारिक तथा वैकल्पिक शिक्षा कार्यक्रम (परम्परागत विद्यालय, वैकल्पिक विद्यालय, साक्षरता र निरन्तर शिक्षाका   | २२५२२ |          |           | ६७,०००   | ६७,०००    |



|     | कार्यक्रम समेत)  |       |          |          |          |          |
|-----|--|-------|----------|----------|----------|----------|
| १४२ | शैक्षिक सामग्री प्रदर्शनी  | २२५२२ |          |          | ५०,०००   | ५०,०००   |
| १४३ | शिक्षा र खेलकूद निरन्तरता(गत आ.व को रकम समेत थप)   | २२५२२ |          | १,५०,००० |          | १,५०,००० |
| १४४ | शिवरात्री मेला व्यवस्थापनको लागी   | २२५२२ | ५०,०००   |          |          | ५०,०००   |
| १४५ | स्थानीय कुखुरा संरक्षण तथा कुखुरा विकास कार्यक्रम  | २२५२२ | ५५,०००   | ५०,०००   | ५०,०००   | १,५५,००० |
| १४६ | स्थानीय तहको लैंगिक हिंसा निवारण कोषमा रकम   | २२५२२ |          | १,००,००० |          | १,००,००० |
| १४७ | स्थानीय पाठ्यक्रम निर्माण कार्यशाला पालिका स्तर  | २२५२२ |          |          | १,००,००० | १,००,००० |
| १४८ | समुदायमा आधारित नवजात शिशु तथा बाल रोगको एकीकृत व्यवस्थापन (IMNCI) कार्यक्रम समिक्षा तथा स्वास्थ्य संस्थाहरुमा onsite coaching         | २२५२२ |          | १,००,००० |          | १,००,००० |
| १४९ | स्वास्थ्य चौकी र खोप केन्द्रको जग्गा नापी गर्ने **   | २२५२२ |          |          | २५,०००   | २५,०००   |
| १५० | स्वास्थ्य चौकीको न्युनतम सेवा मापदण्ड कार्यन्वयन, सुद्विधीकरण तथा समिक्षा (स्वास्थ्य चौकीको न्युनतम सेवा मापदण्ड कार्यक्रमको समिक्षा ) | २२५२२ | १,००,००० | १,००,००० | १,५०,००० | ३,५०,००० |
| १५१ | सुशासन तथा संस्थागत विकास  | २२५२२ |          |          | ५०,०००   | ५०,०००   |
| १५२ | सामुदायिक विद्यालयका छात्राहरुलाई निशुल्क स्यानिटरी प्याड ब्यवस्थापन   | २२५२२ | ७,६९,००० |          |          | ७,६९,००० |
| १५३ | सामुदायिक विद्यालयका छात्राहरुलाई निशुल्क स्यानिटरी प्याड ब्यवस्थापन   | २२५२२ |          |          | १,८०,००० | १,८०,००० |
| १५४ | सामुदायिक विद्यालयका छात्राहरुलाई निशुल्क स्यानिटरी प्याड ब्यवस्थापन   | २२५२२ |          |          | १,२७,००० | १,२७,००० |
| १५५ | सार्वजनिक विद्यालयका विद्यार्थीहरुका लागि निशुल्क पाठ्यपुस्तक अनुदान   | २२५२२ |          | १,५६,००० |          | १,५६,००० |
| १५६ | सार्वजनिक विद्यालयका विद्यार्थीहरुका लागि निशुल्क पाठ्यपुस्तक अनुदान   | २२५२२ |          |          | ९,४९,००० | ९,४९,००० |
| १५७ | सार्वजनिक विद्यालयका विद्यार्थीहरुका लागि निशुल्क पाठ्यपुस्तक अनुदान   | २२५२२ |          |          | २,२०,००० | २,२०,००० |
| १५८ | सार्वजनिक विद्यालयमा अध्ययनरत विद्यार्थीहरुका लागि छात्रवृत्ति (आवासीय तथा गैरआवासीय)  | २२५२२ |          |          | ३५,०००   | ३५,०००   |
| १५९ | सार्वजनिक विद्यालयमा अध्ययनरत विद्यार्थीहरुका लागि छात्रवृत्ति (आवासीय तथा गैरआवासीय)  | २२५२२ |          |          | ३,४७,००० | ३,४७,००० |
| १६० | सार्वजनिक विद्यालयमा अध्ययनरत विद्यार्थीहरुका लागि छात्रवृत्ति (आवासीय तथा गैरआवासीय)  | २२५२२ |          |          | १,०५,००० | १,०५,००० |
| १६१ | सार्वजनिक सुनुवाई **   | २२५२२ | ६०,०००   |          |          | ६०,०००   |
| १६२ | हात्तिपाईले रोग विरुद्धको आम औषधी सेवन (MDA) कार्यक्रम सञ्चालन (१३ जिल्लाका १३८ पालिकाहरु)   | २२५२२ |          |          | ६,५५,००० | ६,५५,००० |
| १६३ | गा.पा अध्यक्ष र उपाध्यक्षसँग विद्यार्थी कार्यक्रम  | २२५२९ |          | १,८०,००० |          | १,८०,००० |
| १६४ | ढुवानी खर्च  | २२५२९ | ७०,०००   |          |          | ७०,०००   |
| १६५ | अनुगमन, मूल्यांकन खर्च   | २२६११ | १,००,००० | २,००,००० | २,००,००० | ५,००,००० |
| १६६ | स्थानीय तहका कर्मचारी र जनप्रतिनिधिहरुको लागि अनुगमन तथा मुल्यांकन खर्च  | २२६११ |          |          | ५६,०००   | ५६,०००   |
| १६७ | एम. आई. एस. अपरेटर र फिल्ड सहायक दैनिक भ्रमण भत्ता तथा यातायत खर्च   | २२६१२ | ५०,०००   | ५०,०००   | २,०००    | १,०२,००० |

|     |  |       |           |          |          |           |
|-----|--|-------|-----------|----------|----------|-----------|
| १६८ | भ्रमण खर्च   | २२६१२ | ५०,०००    |          |          | ५०,०००    |
| १६९ | भ्रमण खर्च   | २२६१२ | ५,००,०००  | ५,००,००० | ५,००,००० | १५,००,००० |
| १७० | भैपरी विविध **   | २२७११ |           | १,००,००० |          | १,००,०००  |
| १७१ | विविध खर्च   | २२७११ | ३,००,०००  | ३,००,००० | ४,००,००० | १०,००,००० |
| १७२ | सभा सञ्चालन खर्च   | २२७२१ |           | २,००,००० | २,००,००० | ४,००,०००  |
| १७३ | प्रति विद्यार्थी लागतका आधारमा शिक्षण सिकाइ सामग्री एवम् कक्षा ८ को परीक्षा व्यवस्थापन अनुदान  | २५३११ | ९२,०००    |          |          | ९२,०००    |
| १७४ | प्रति विद्यार्थी लागतका आधारमा शिक्षण सिकाइ सामग्री एवम् कक्षा ८ को परीक्षा व्यवस्थापन अनुदान  | २५३११ |           | ५,५५,००० |          | ५,५५,०००  |
| १७५ | प्रति विद्यार्थी लागतका आधारमा शिक्षण सिकाइ सामग्री एवम् कक्षा ८ को परीक्षा व्यवस्थापन अनुदान  | २५३११ |           | १,३०,००० |          | १,३०,०००  |
| १७६ | बालबालिका हिज्जे प्रतियोगिता   | २५३११ |           |          | ५०,०००   | ५०,०००    |
| १७७ | विद्यालय सञ्चालन तथा व्यवस्थापन अनुदान   | २५३११ | २,२२,०००  |          |          | २,२२,०००  |
| १७८ | विद्यालय सञ्चालन तथा व्यवस्थापन अनुदान   | २५३११ | १,५७,०००  |          |          | १,५७,०००  |
| १७९ | विद्यालय सञ्चालन तथा व्यवस्थापन अनुदान   | २५३११ |           | ९,४७,००० |          | ९,४७,०००  |
| १८० | विद्यालयमा शैक्षिक गुणस्तर सुदृढीकरण एवम् कार्यसम्पादनमा आधारित प्रोत्साहन अनुदान  | २५३११ |           |          | ३,०४,००० | ३,०४,०००  |
| १८१ | विद्यालयमा शैक्षिक गुणस्तर सुदृढीकरण एवम् कार्यसम्पादनमा आधारित प्रोत्साहन अनुदान  | २५३११ |           | ४,३१,००० |          | ४,३१,०००  |
| १८२ | विद्यालयमा शैक्षिक गुणस्तर सुदृढीकरण एवम् कार्यसम्पादनमा आधारित प्रोत्साहन अनुदान  | २५३११ | १८,३७,००० |          |          | १८,३७,००० |
| १८३ | प्रयोगशालामा क्षयरोग संक्रमण नियन्त्रण (भेन्टिलेसन,एक्जहस्ट फ्यान, फर्निचर,अटोकलेभ, मर्मत-सम्भार तथा परिवर्तन) सम्बन्धी क्रियाकलाप   | २५३१२ | १०,०००    |          |          | १०,०००    |
| १८४ | बाह्य खोप केन्द्र बाट गुणस्तरिय खोप सेवा प्रदान गर्न खोप केन्द्रमा व्यवस्थापनको लागि फर्निचर व्यवस्था, सम्बन्धित वडा खोप समन्वय समिति मार्फत तयारी एवं खरिद, ३००० खोप केन्द्रमा प्रति खोप केन्द्र रु १०००० दरले, कम्तिमा टेवल १, कुर्सी १ र सानो बेच्च १ र हात | २५३१२ | ४०,०००    |          |          | ४०,०००    |
| १८५ | जेष्ठ नागरिक सम्मान (८० वर्ष माथी)   | २७११२ |           | ९०,०००   |          | ९०,०००    |
| १८६ | आधारभूत तथा आकस्मिक सेवाको लागि औषधि र स्वास्थ्य सुरक्षा सामग्री (PPE बाहेक) खरिद तथा औषधि लगायतका सामग्रीको ढुवानी तथा रिप्याकिग र वितरण समेत   | २७२१३ | ५,००,०००  | ५,००,००० | १,००,००० | ११,००,००० |
| १८७ | आयुर्वेद औषधी खरिद तथा नसर्ने रोग व्यवस्थापन औषधी खरिद *आयुर्वेद तर्फ*   | २७२१३ |           |          | ४,७०,००० | ४,७०,०००  |
| १८८ | उपचार केन्द्रहरूमा आकस्मिक अवस्थामा औषधि एवं ल्याब सामग्री ढुवानी, कार्यक्रमका लागि आवश्यक स्टेशनरी, ट्याली सीट लगायतका फर्म फरमेट फोटोकपी, कार्यक्रमको नियमित अनुगमन तथा मुल्यांकन, स्थलगत अनुशिक्षण, क्षयरोगका विरामीको चौमासिक कोहर्ट विश्लेषण र ई-टि.बि रज | २७२१३ | ८१,०००    |          |          | ८१,०००    |
| १८९ | पालिका द्वारा सञ्चालित ल्यावको लागि आवश्यक केमिकल तथा सामग्री दरिद   | २७२१३ |           |          | १,००,००० | १,००,०००  |

|     |   |       |           |          |             |             |
|-----|---|-------|-----------|----------|-------------|-------------|
| १९० | स्वास्थ्य संस्थाहरूबाट निशुल्क सेवा प्रदान गर्नकालागि औषधी खरिद   | २७२९३ | ३,००,०००  | ३,००,००० | ४,००,०००    | १०,००,०००   |
| १९१ | विपन्न श्रमिकको ज्याला (दैनिक रु. ५१७ * संख्या १०० * दिन १००)   | २७२९९ |           |          | ५१,७०,०००   | ५१,७०,०००   |
| १९२ | विपन्न श्रमिकको ज्याला (दैनिक रु. ५१७ * संख्या १०० * दिन १००)   | २७२९९ | ५,०००     |          |             | ५,०००       |
| १९३ | घरभाडा  | २८१४२ | ५,००,०००  | ५,००,००० | ५,००,०००    | १५,००,०००   |
| १९४ | अन्य भाडा   | २८१४९ | १,००,०००  | २,००,००० | २,००,०००    | ५,००,०००    |
| १९५ | अल्प संख्यक र घरबार विहिन वसोवास व्यवस्थापन -भिमवहादुर गन्धर्वको घर निर्माण रु.२५०००० र जौखेते दिदी छाप्रो निर्माण रु.५०००० | ३१११२ |           | ३,००,००० |             | ३,००,०००    |
| १९६ | इकाड सामुदायीक भवन  | ३१११२ |           | ३,००,००० |             | ३,००,०००    |
| १९७ | गाउँपालिका तथा वडा कार्यालयको भवन निर्माण तथा पूर्वाधार   | ३१११२ |           |          | २,००,००,००० | २,००,००,००० |
| १९८ | गाउँपालिका प्रवेश द्वार निर्माण पैयू ५ पेवाखेत अम्मट  | ३१११२ | १०,००,००० |          |             | १०,००,०००   |
| १९९ | चिन्नेखर्क सामुदायीक भवन पूर्वाधार वडा नं.२   | ३१११२ |           | २,००,००० |             | २,००,०००    |
| २०० | टकलाक सामुदायीक भवन वडा नं. १   | ३१११२ | २,००,०००  |          |             | २,००,०००    |
| २०१ | डाँडाकाहु सामुदायीक भवन, वडा नं. ६  | ३१११२ |           | ४,००,००० |             | ४,००,०००    |
| २०२ | वडा कार्यालय थप तला निर्माण, वडा नं ४   | ३१११२ |           | ५,००,००० |             | ५,००,०००    |
| २०३ | वस्यलडाडा सामुदायीक भवन, वडा नं. ५  | ३१११२ |           | २,००,००० |             | २,००,०००    |
| २०४ | घुमाउने घर संरक्षण, गा.पा.क्षेत्र सबै   | ३१११३ |           |          | १,६०,०००    | १,६०,०००    |
| २०५ | टकलाक कालिका मन्दिर मर्मत सुधार**   | ३१११३ |           | २,००,००० |             | २,००,०००    |
| २०६ | ५०% अनुदानमा कुटानी पिसानी मिल वितरण  | ३११२२ | १,००,०००  | १,००,००० | १,००,०००    | ३,००,०००    |
| २०७ | खाद्यान्न तथा फलफूल बाली कटानी  | ३११२२ | १,००,०००  |          | २०,०००      | १,२०,०००    |
| २०८ | गाउँपालिका अन्तर्गतका स्वास्थ्य संस्थाहरूको लागि आवश्यक औजार उपकरण खरिद   | ३११२२ |           |          | २,००,०००    | २,००,०००    |
| २०९ | चिकित्सा औजार खरिद* आयुर्वेद तर्फ*  | ३११२२ |           | ६०,०००   |             | ६०,०००      |
| २१० | जेष्ठ नागरिक सहायता सामग्री विरण **   | ३११२२ |           |          | १,००,०००    | १,००,०००    |
| २११ | टकलाक मा.वि. नेट जडान **  | ३११२२ | २०,०००    |          |             | २०,०००      |
| २१२ | पञ्चेवाजा खरिद ४ सेट वडा १-२-३-५-६-७  | ३११२२ |           | २,५०,००० |             | २,५०,०००    |
| २१३ | मेशिनरी तथा औजार  | ३११२२ | ८,००,०००  |          |             | ८,००,०००    |
| २१४ | माटो परिक्षण सामग्री खरिद/शिविर संचालन तथा माटो सुधार सामग्री खरिद  | ३११२२ |           |          | १,५०,०००    | १,५०,०००    |
| २१५ | वडा कार्यालयका लागी आवश्यक सामग्री खरीद (संशोधित)**   | ३११२२ | १,३०,०००  |          |             | १,३०,०००    |

|     |  |       |          |          |          |          |
|-----|--|-------|----------|----------|----------|----------|
| २१६ | वर्थिङ सेन्टरहरुमा आवश्यक पर्ने औजार उपकरण थप गर्ने  | ३११२२ |          |          | १,००,००० | १,००,००० |
| २१७ | संस्कृति संरक्षण   | ३११२२ |          |          | ३,००,००० | ३,००,००० |
| २१८ | सुधारिएको चुलो (बायोमास) प्रविधि जडान  | ३११२२ |          |          | २,००,००० | २,००,००० |
| २१९ | सम्भाव्य उत्पादनको उत्पादकत्व र बजार प्रतिस्पर्धा बृद्धि गर्नका लागि कम्तिमा ५ जनाको समुहमा प्रविधि हस्तान्तरण   | ३११२२ |          |          | १,४०,००० | १,४०,००० |
| २२० | स्वास्थ्य चौकीको नवनिर्मित भवनमा फर्निचर व्यवस्थापन  | ३११२२ |          | २,००,००० |          | २,००,००० |
| २२१ | स्वास्थ्य सस्था सञ्चालन तथा गुणस्तर सुधारका लागि अनुदान -९ वटा स्वास्थ्य सस्थाको लागी-   | ३११२२ |          |          | २,८४,००० | २,८४,००० |
| २२२ | साँस्कृतिक संरक्षण भजन मण्डली गठन तथा वाद्यवादन सामग्री खरिद **  | ३११२२ |          |          | ५०,०००   | ५०,०००   |
| २२३ | सित्ले आरान सुधार **   | ३११२२ |          | ५०,०००   |          | ५०,०००   |
| २२४ | क्यामुने भङ्ग्याङ मा.वि. मा इन्टरनेट जडान तथा व्यवस्थापन **  | ३११२३ | २,००,००० |          |          | २,००,००० |
| २२५ | क्याम्पस व्यवस्थापन तथा सामुदायिक भवन आवश्यक सामान खरिद **   | ३११२३ |          | २,५०,००० |          | २,५०,००० |
| २२६ | कृषि तालिम केन्द्र त्रिवेणी बहुउद्देशीय सहकारीको फर्निचर खरीद **   | ३११२३ |          |          | २,००,००० | २,००,००० |
| २२७ | कार्यालय व्यवस्थापन पूजिगत**   | ३११२३ |          | २,००,००० |          | २,००,००० |
| २२८ | कालो पाटी विस्थापन कार्यक्रम   | ३११२३ |          | १,००,००० |          | १,००,००० |
| २२९ | गाउँघर क्लिनिक सुदृढिकरणको लागि फर्निचर व्यवस्थापन   | ३११२३ |          |          | १,५०,००० | १,५०,००० |
| २३० | गाउँघर क्लिनिक सुदृढिकरणको लागि फर्निचर व्यवस्थापन   | ३११२३ |          |          | ५०,०००   | ५०,०००   |
| २३१ | जेष्ठ नागरिक र फरक क्षमता भएका व्यक्तिहरुको लागि सहयोगी सामग्री वितरण  | ३११२३ |          |          | ३,००,००० | ३,००,००० |
| २३२ | फर्निचर खरिद र पुराना फर्निचर मर्मत* आयुर्वेद*   | ३११२३ |          | ७०,०००   |          | ७०,०००   |
| २३३ | फर्निचर तथा फिक्चर्स   | ३११२३ | ८,००,००० |          |          | ८,००,००० |
| २३४ | युवा तथा खेलकुद सामग्री खरीद तथा वितरण   | ३११२३ | ५०,०००   |          |          | ५०,०००   |
| २३५ | बडा कार्यालय व्यवस्थापनको लागी   | ३११२३ |          | १,००,००० |          | १,००,००० |
| २३६ | व्यक्तिगत घटना दर्ता तथा सामाजिक सुरक्षा व्यवस्थापन सूचना प्रणाली सञ्चालनार्थ बडा कार्यालयहरुको लागि डेक्सटप कम्प्युटर, प्रिन्टर, स्क्यानर तथा 4G Wireless Dongol खरिद | ३११२३ |          |          | ७,३५,००० | ७,३५,००० |

|     |  |       |          |           |           |           |
|-----|--|-------|----------|-----------|-----------|-----------|
| २३७ | श्री सृजनशिल महिला वचत तथा ऋण सहकारी संस्था **   | ३११२३ | २,५०,००० |           |           | २,५०,०००  |
| २३८ | हुवास स्वास्थ्यचौकीकम एकसरे सेवा थप गर्न एकसरे मेशिन खरिद तथा व्यवस्थापन                 | ३११२३ |          | १०,००,००० |           | १०,००,००० |
| २३९ | ५०% अनुदानमा फलफुल बेर्ना वितरण  | ३११३१ |          |           | १,२५,०००  | १,२५,०००  |
| २४० | ५०% अनुदानमा मिनि टिलर वितरण   | ३११३१ | २,००,००० | २,००,०००  | १,२५,०००  | ५,२५,०००  |
| २४१ | ७५% अनुदानमा मौरी घर वितरण   | ३११३१ | १,००,००० | १,००,०००  | २५,०००    | २,२५,०००  |
| २४२ | ८५% अनुदानमा थोपा सिचाई वितरण  | ३११३१ |          |           | ४५,०००    | ४५,०००    |
| २४३ | अण्डादिने कुखुरा पालक कृषकलाई (५०% अनुदान) ३ जना   | ३११३१ | १,५०,००० |           |           | १,५०,०००  |
| २४४ | उन्नत जातका भुइ तथा डालेघास विस्तार  | ३११३१ | ५०,०००   | ५०,०००    | ८०,०००    | १,८०,०००  |
| २४५ | एक घर एक टनेल अधिकारीडाँडा नेकर्गा   | ३११३१ | २,००,००० |           |           | २,००,०००  |
| २४६ | एक टनेल एक बिउ उत्पादन गर हामीलाई देउ विभिन्न कृषक समुहलाई तालिम योजनागत बजार व्यवस्थापन | ३११३१ |          | ७,००,०००  |           | ७,००,०००  |
| २४७ | कुखुरा पालक कृषकहरुका लागि खोर सुधार कार्यक्रम**   | ३११३१ | ५०,०००   |           |           | ५०,०००    |
| २४८ | कृषि उपज संकलन केन्द्र स्थापना   | ३११३१ | ८,००,००० | ७,००,०००  | ७,००,०००  | २२,००,००० |
| २४९ | कृषि क्षेत्रको लागि  | ३११३१ | ३,००,००० |           |           | ३,००,०००  |
| २५० | कृषि तथा तरकारी खेति(५०% अनुदान) उत्कृष्ट ३ जना कृषकलाई                                  | ३११३१ |          | १,५०,०००  |           | १,५०,०००  |
| २५१ | कृषि पशु तालिम तथा बिउ वितरण **  | ३११३१ | १,००,००० |           |           | १,००,०००  |
| २५२ | गाउँपालिका स्तरीय कृषि प्रोफाइल तयार   | ३११३१ |          |           | १,००,०००  | १,००,०००  |
| २५३ | तरकारी बिउविजन खरिद  | ३११३१ |          |           | ५०,०००    | ५०,०००    |
| २५४ | नमुना कृषि फर्म स्थापना  | ३११३१ |          |           | २७,०४,००० | २७,०४,००० |
| २५५ | नमुना कृषि फर्म स्थापना  | ३११३१ |          |           | ४,४६,०००  | ४,४६,०००  |
| २५६ | नयाँ बहुउद्देश्यीय नर्सरी स्थापना  | ३११३१ | २,००,००० |           |           | २,००,०००  |
| २५७ | नस्तसुधार तथा मासु उत्पादन कार्यक्रम   | ३११३१ | ३,००,००० | २,००,०००  | २,३०,०००  | ७,३०,०००  |

|     |  |       |           |          |           |           |
|-----|--|-------|-----------|----------|-----------|-----------|
| २५८ | प्लाष्टिक टनेल वितरण   | ३११३१ | १,५०,०००  | १,००,००० | १,१५,०००  | ३,६५,०००  |
| २५९ | पशु कार्यक्रम **   | ३११३१ | ५०,०००    |          |           | ५०,०००    |
| २६० | फलफूल तथा डाले घाँस विरुवा वितरण **  | ३११३१ |           | १,००,००० |           | १,००,०००  |
| २६१ | बाखा पालक कृषकहरुका लागि खोर सुधार कार्यक्रम**   | ३११३१ | १,५०,०००  |          |           | १,५०,०००  |
| २६२ | बाखाको साना व्यवसायिक कृषि उत्पादन केन्द्र (पकेट) विकास कार्यक्रम संचालन   | ३११३१ |           |          | १५,००,००० | १५,००,००० |
| २६३ | बादर नियन्त्रण कार्यक्रम   | ३११३१ |           | ६०,०००   |           | ६०,०००    |
| २६४ | भकारो सुधार कार्यक्रम (५०% अनुदान)   | ३११३१ | २,००,०००  | १,००,००० | २,२५,०००  | ५,२५,०००  |
| २६५ | मर्दिखोलामा कृषि हाटवजार स्थापना   | ३११३१ | २,००,०००  |          | ३,००,०००  | ५,००,०००  |
| २६६ | मौरी र मौरीका घर वितरण कार्यक्रम **  | ३११३१ |           | १,००,००० |           | १,००,०००  |
| २६७ | रागाँ पालक कृषकलाई (५०% अनुदान) २ जना  | ३११३१ |           | ५०,०००   |           | ५०,०००    |
| २६८ | राष्ट्रिय र स्थानीय महत्वका खाद्य तथा पोषण सुरक्षाममा टेवा पुर्याउने वाली वस्तको साना व्यवसायिक कृषि उत्पादन केन्द्र (पकेट) विकास कार्यक्रम संचालन | ३११३१ | २४,००,००० |          |           | २४,००,००० |
| २६९ | व्यावसायिक युवा लक्षित पशुपालनमा ५० प्रतिशत साझेदारी कार्यक्रम   | ३११३१ | ३,००,०००  | १,००,००० | २,४०,०००  | ६,४०,०००  |
| २७० | वाय ताजा तरकारी खेती विस्तार   | ३११३१ | ५०,०००    |          |           | ५०,०००    |
| २७१ | विपन्नलाई बाखा वितरण **  | ३११३१ | ५०,०००    |          |           | ५०,०००    |
| २७२ | स्थानीय तहको कृषि बीउ बैङ्क स्थापना तथा बीउ उत्पादन कार्यक्रम  | ३११३१ |           |          | १,००,०००  | १,००,०००  |
| २७३ | समूहगत अदुवा तथा बेसार उत्पादन कार्यक्रम   | ३११३१ | १,००,०००  | १,००,००० | ३,००,०००  | ५,००,०००  |
| २७४ | समूहगत कफी बगैचा स्थापना कार्यक्रम   | ३११३१ | २,००,०००  | १,००,००० | १,००,०००  | ४,००,०००  |
| २७५ | साना व्यावसायिक कृषि उत्पादन केन्द्र पकेट विकास कार्यक्रम  | ३११३१ |           |          | ७,७७,०००  | ७,७७,०००  |
| २७६ | साना व्यावसायिक कृषि उत्पादन केन्द्र पकेट विकास कार्यक्रम  | ३११३१ |           |          | २,२३,०००  | २,२३,०००  |
| २७७ | सार्वजनिक तथा निजी वनमा फलफूल बेर्ना रोपण कार्यक्रम  | ३११३१ | १,००,०००  | १,००,००० | २,३०,०००  | ४,३०,०००  |
| २७८ | काहुँ सिरवानी बालाकोट सडक  | ३११५१ |           |          | ५०,००,००० | ५०,००,००० |

|     |  |       |          |          |           |           |
|-----|--|-------|----------|----------|-----------|-----------|
| २७९ | बयरघारी ठुलिभञ्ज्याड चौपारीडाडा हिले ३ भर्ले हुवास सडक | ३११५१ |          |          | ५०,००,००० | ५०,००,००० |
| २८० | बडा नं. ३ ट्रान्समिटर                                  | ३११५३ |          | ३,००,००० |           | ३,००,०००  |
| २८१ | विद्युत पोल व्यवस्थापन **                              | ३११५३ |          | ५०,०००   |           | ५०,०००    |
| २८२ | कटरबारी सिचाई टंकी निर्माण **                          | ३११५५ |          | १,००,००० |           | १,००,०००  |
| २८३ | क्यामुने पाखिमास तिवारीथर सिचाइ कुलो मर्मत **          | ३११५५ |          |          | १,००,०००  | १,००,०००  |
| २८४ | कालढुङ्गा कुलो मर्मत **                                | ३११५५ |          |          | ५०,०००    | ५०,०००    |
| २८५ | कालिमाटि फिल्थुम सिचाई कुलो मर्मत                      | ३११५५ |          | १,००,००० |           | १,००,०००  |
| २८६ | किन्किक सिचाइ कुलो मर्मत**                             | ३११५५ |          | २,००,००० |           | २,००,०००  |
| २८७ | घोप्टेखोला सिमलगौरा सिचाई                              | ३११५५ | १,००,००० |          |           | १,००,०००  |
| २८८ | तुलसिखर्क वन पोखरी निर्माण **                          | ३११५५ |          | १,७४,५०३ |           | १,७४,५०३  |
| २८९ | तुलसिखर्क वन पोखरी निर्माण **                          | ३११५५ |          | २५,४९७   |           | २५,४९७    |
| २९० | तिसमुरे सिचाई कुलो मर्मत **                            | ३११५५ |          | ५०,०००   |           | ५०,०००    |
| २९१ | दर्वु लामोकुलो सिचाइ मर्मत **                          | ३११५५ |          | ५०,०००   |           | ५०,०००    |
| २९२ | दलित वस्ती काम्दी कुलो मर्मत **                        | ३११५५ | ५०,०००   |          |           | ५०,०००    |
| २९३ | धरादी गुम्दिसम्म सिचाई कुलो निर्माण                    | ३११५५ | १,००,००० |          |           | १,००,०००  |
| २९४ | नौमुरे कुलो मर्मत **                                   | ३११५५ |          |          | ५०,०००    | ५०,०००    |
| २९५ | पेवाखेत ढाडवार सिचाई कुलो मर्मत                        | ३११५५ |          | ५०,०००   |           | ५०,०००    |
| २९६ | बाधपधेरा खाल्टे टकलाक सिचाई कुलो मर्मत**               | ३११५५ |          |          | २,००,०००  | २,००,०००  |
| २९७ | बाधपधेरा पोखरी मर्मत सम्भार                            | ३११५५ | ५०,०००   |          |           | ५०,०००    |
| २९८ | भुताहा सिचाई ड्याम तथा अल्टारी कुलो मर्मत              | ३११५५ |          | २,००,००० |           | २,००,०००  |
| २९९ | भ्यागुते कुवा देखी ठुलाचौर कुलो मर्मत**                | ३११५५ |          |          | १,००,०००  | १,००,०००  |

|     |  |       |          |           |           |           |
|-----|--|-------|----------|-----------|-----------|-----------|
| ३०० | मुलखर्क सिंचाई कुलो मर्मत घोण्टेखोला   | ३११५५ |          | १,००,०००  |           | १,००,०००  |
| ३०१ | वहावी सिंचाई टंकी मर्मत**  | ३११५५ | ५०,०००   |           |           | ५०,०००    |
| ३०२ | सानासिंचाई निर्माण तथा मर्मत ८५ प्रतिशत अनुदान   | ३११५५ | ३,००,००० | ५,००,०००  | ६,००,०००  | १४,००,००० |
| ३०३ | सिंचाई योजनाहरू  | ३११५५ |          |           | २५,००,००० | २५,००,००० |
| ३०४ | सिंचाई कुलो मर्मत साविक वडा नं ६/चालिसे कुलो मर्मत/तल्लो चालिसे कुलो निर्माण र केलुङ कुलो मर्मत ** | ३११५५ |          | १,५०,०००  |           | १,५०,०००  |
| ३०५ | सिंचाई कुलो साविक वडा नं ८ र २ / झेरुगौरा फुलवारी कुलो (एकिकृत)**                                  | ३११५५ |          | १,००,०००  |           | १,००,०००  |
| ३०६ | सिस्नेगौरा जय डाँडा सिंचाई कुलो  | ३११५५ |          | ५०,०००    |           | ५०,०००    |
| ३०७ | सिस्नेरी कुलो मर्मत**  | ३११५५ |          | ५०,०००    |           | ५०,०००    |
| ३०८ | अम्बोट खानेपानी मर्मत  | ३११५६ | ५०,०००   |           |           | ५०,०००    |
| ३०९ | उपल्लो गोहपुक खानेपानी टंकी निर्माण  | ३११५६ |          | १,००,०००  |           | १,००,०००  |
| ३१० | उपल्लो सिर्वाणी खानेपानी मर्मत   | ३११५६ |          |           | ५०,०००    | ५०,०००    |
| ३११ | कुवा मर्मत वडा नं ४/ रिन्वल कुवा, काम्दी कुवा र तल्लो काउदी सिरिन्डाडा **                          | ३११५६ | १,५०,००० |           |           | १,५०,०००  |
| ३१२ | कुवाल्दी खानेपानी कुवा निर्माण   | ३११५६ |          |           | १,००,०००  | १,००,०००  |
| ३१३ | खानेपानी पूर्वाधार, गा.पा. क्षेत्र सबै   | ३११५६ |          | १४,००,००० |           | १४,००,००० |
| ३१४ | खानेपानी पाइप खरिद   | ३११५६ |          | ५,००,०००  |           | ५,००,०००  |
| ३१५ | गेडिखोला खानेपानी मर्मत  | ३११५६ | ५०,०००   |           |           | ५०,०००    |
| ३१६ | गावटा सिंचाई टंकी निर्माण**  | ३११५६ |          | २,००,०००  |           | २,००,०००  |
| ३१७ | घरेलु भवन खानेपानी तथा बैठक कोठा व्यवस्थापन  | ३११५६ |          | ५०,०००    |           | ५०,०००    |
| ३१८ | चिलुवा खानेपानी ट्याङ्की निर्माण, वडा नं. ३  | ३११५६ | ५,००,००० |           |           | ५,००,०००  |
| ३१९ | चौर खाल्टे कुवा मर्मत**  | ३११५६ | १,००,००० |           |           | १,००,०००  |
| ३२० | चौर पंशमल भुसालवारी खानेपानी मर्मत   | ३११५६ | ५०,०००   |           |           | ५०,०००    |



|     |   |       |          |          |          |          |
|-----|---|-------|----------|----------|----------|----------|
| ३२१ | ज्यामिरे खानेपानी तथा सिर्चाई पाईप खरिद       | ३११५६ |          | १,००,००० |          | १,००,००० |
| ३२२ | जोगी पधेरा मर्मत                              | ३११५६ |          | ५०,०००   |          | ५०,०००   |
| ३२३ | टरेलगौरा खानेपानी (परिमार्जित)                | ३११५६ |          | २,५०,००० |          | २,५०,००० |
| ३२४ | डाँडा काहूँ खानेपानी योजना, वडा नं. ६         | ३११५६ |          | १,००,००० |          | १,००,००० |
| ३२५ | तल्लो सिर्वानी खानेपानी मर्मत                 | ३११५६ |          |          | ५०,०००   | ५०,०००   |
| ३२६ | तल्लो चिन्नेखर्क खानेपानी मर्मत               | ३११५६ |          | २,००,००० |          | २,००,००० |
| ३२७ | तल्लो सपाउदे कुवा निर्माण **                  | ३११५६ |          |          | ५०,०००   | ५०,०००   |
| ३२८ | धरमपानी धरादी खानेपानी मूल संरक्षण, वडा नं. ४ | ३११५६ |          |          | १,००,००० | १,००,००० |
| ३२९ | धाराको कुवा निर्माण **                        | ३११५६ | ५०,०००   |          |          | ५०,०००   |
| ३३० | पहरेको मुलपानी संरक्षण **                     | ३११५६ |          | ५०,०००   |          | ५०,०००   |
| ३३१ | पाखुरी कुवा मर्मत                             | ३११५६ |          |          | ५०,०००   | ५०,०००   |
| ३३२ | पाङ्गराको झाल कुवा मर्मत**                    | ३११५६ | ५०,०००   |          |          | ५०,०००   |
| ३३३ | बरबोटे खानेपानी मर्मत                         | ३११५६ |          |          | ५०,०००   | ५०,०००   |
| ३३४ | बानीडाँडा छहरे खानेपानि मर्मत                 | ३११५६ | १,००,००० |          |          | १,००,००० |
| ३३५ | भाटेटारी सिंचाइ कुलो मर्मत **                 | ३११५६ | १,००,००० |          |          | १,००,००० |
| ३३६ | भारती पधेरा थुम्का खानेपानी मर्मत             | ३११५६ |          |          | ५०,०००   | ५०,०००   |
| ३३७ | मचन्तला खानेपानी धारा निर्माण                 | ३११५६ |          | २,००,००० |          | २,००,००० |
| ३३८ | मुसुराबारी खानेपानी मर्मत                     | ३११५६ |          | ५०,०००   |          | ५०,०००   |
| ३३९ | मोदिखोला खानेपानी मर्मत                       | ३११५६ |          | ५०,०००   |          | ५०,०००   |
| ३४० | राम्चे खानेपानी मर्मत                         | ३११५६ |          |          | ५०,०००   | ५०,०००   |
| ३४१ | रोहोटे खानेपानी कुवा मर्मत                    | ३११५६ |          | ५०,०००   |          | ५०,०००   |

|     |   |       |          |           |          |           |
|-----|---|-------|----------|-----------|----------|-----------|
| ३४२ | लसुने पधेरा निर्माण **  | ३११५६ |          |           | ५०,०००   | ५०,०००    |
| ३४३ | लसुने पधेरा मर्मत योजना**   | ३११५६ |          | ५०,०००    |          | ५०,०००    |
| ३४४ | लाकुरी कुवा निर्माण **  | ३११५६ | ५०,०००   |           |          | ५०,०००    |
| ३४५ | शिद्धखर्क खानेपानी मर्मत  | ३११५६ | ५०,०००   |           |          | ५०,०००    |
| ३४६ | सुनुत्रे कुवा मर्मत (गत आ.व मा समेत रकम थप गरिएको)**                            | ३११५६ |          | १,५०,०००  |          | १,५०,०००  |
| ३४७ | सरौखोला खानेपानी मर्मत **   | ३११५६ |          | ५०,०००    |          | ५०,०००    |
| ३४८ | सित्ले कृष्ण मन्दिर निर्माण (परिवर्तित योजना) **                                | ३११५६ | २,५०,००० |           |          | २,५०,०००  |
| ३४९ | हुवास पुरानो पधेरो मर्मत  | ३११५६ |          | ५०,०००    |          | ५०,०००    |
| ३५० | हाँडिखर्क खानेपानि योजना(परिमार्जित)**  | ३११५६ | ७५,०००   |           |          | ७५,०००    |
| ३५१ | हाँडिखर्क खानेपानी योजना, वडा नं.   | ३११५६ | ३,००,००० |           |          | ३,००,०००  |
| ३५२ | भोटेखर्क भू संरक्षण **  | ३११५७ | ४९,९९७   |           |          | ४९,९९७    |
| ३५३ | भोटेखर्क भू संरक्षण **  | ३११५७ | ३        |           |          | ३         |
| ३५४ | पूर्ण सरसफाईको निरन्तरता फोहर व्यवस्थापन कार्यक्रम **                           | ३११५८ |          | १,००,०००  |          | १,००,०००  |
| ३५५ | महिला भवन शौचालय वडा नं. ३  | ३११५८ |          | २,५०,०००  |          | २,५०,०००  |
| ३५६ | ल्याण्डफिल्ड साइट निर्माण तथा व्यवस्थापन -जग्गा समेत-                           | ३११५८ |          | १५,००,००० |          | १५,००,००० |
| ३५७ | शिवालय मन्दिर शौचाय, वडा नं. ३  | ३११५८ |          | २,५०,०००  |          | २,५०,०००  |
| ३५८ | स्वास्थ्य संस्था नभएका वडाहरूमा आधारभूत स्वास्थ्य सेवा केन्द्रहरूको संचालन खर्च | ३११५८ |          | ५,००,०००  |          | ५,००,०००  |
| ३५९ | अमलडाडा तुरतुरे सडक निर्माण **  | ३११५९ |          |           | १,५०,००० | १,५०,०००  |
| ३६० | अर्चले, तुरतुरे, झौरीखेत मोटरबाटो   | ३११५९ |          |           | १,००,००० | १,००,०००  |
| ३६१ | अर्थुन निर्मल जनसेवा मा.वि. देखी पारी तर्ने कल्भर्ट निर्माण **                  | ३११५९ | २,००,००० |           |          | २,००,०००  |
| ३६२ | अर्थुन पार्टी प्यालेस निर्माणको लागि घडेरी सम्माउने र मोटरबाटो निर्माणको लागि   | ३११५९ |          | २,००,०००  |          | २,००,०००  |

|     |   |       |          |          |          |          |
|-----|---|-------|----------|----------|----------|----------|
| ३६३ | अर्थुन महिला भवन **   | ३११५९ |          |          | २,००,००० | २,००,००० |
| ३६४ | अरन विश्वकर्मा मन्दिर निर्माण                                       | ३११५९ |          |          | ३,००,००० | ३,००,००० |
| ३६५ | आकस्मिक सडक मर्मत   | ३११५९ | ४,००,००० |          |          | ४,००,००० |
| ३६६ | आधिखोले पधेरा कुवा निर्माण  | ३११५९ |          |          | ५०,०००   | ५०,०००   |
| ३६७ | आमलदेवी मन्दिर मर्मत तथा मोटरबाटो भर्मा                             | ३११५९ |          |          | २,००,००० | २,००,००० |
| ३६८ | आमा समूह भवन निर्माण स्यामथुम्का                                    | ३११५९ |          |          | २,००,००० | २,००,००० |
| ३६९ | इकाड दलित बस्ति शवदाह घाट भोर्ले खोला गोरेटो बाटो(प्र.म.रो म्याचिड) | ३११५९ | २,००,००० |          |          | २,००,००० |
| ३७० | उत्पादन मुखि कृषि   | ३११५९ |          |          | ३,००,००० | ३,००,००० |
| ३७१ | उपल्लो चिन्देखर्क सामुदायिक महिला भवन **                            | ३११५९ | ३,००,००० |          |          | ३,००,००० |
| ३७२ | उपल्लो हमाले चौपारी पौवा निर्माण                                    | ३११५९ | २,००,००० |          |          | २,००,००० |
| ३७३ | कटहर देखी शेरबहादुरको घर गोरेटो बाटो **                             | ३११५९ |          | १,००,००० |          | १,००,००० |
| ३७४ | कम्तिमा १ वटा प्रविधिक शिक्षालय स्थापन                              | ३११५९ |          | ५,००,००० |          | ५,००,००० |
| ३७५ | क्यामुने धरादी गोरेटो बाटो मर्मत                                    | ३११५९ |          | १,००,००० |          | १,००,००० |
| ३७६ | कुलाइनथान देखी चौपारी गोरेटो बाटो (गत आ.व को रकम समेत थप गरिएको) ** | ३११५९ | १,५०,००० |          |          | १,५०,००० |
| ३७७ | क्षेत्री डाँडा समाज भवन निर्माण **                                  | ३११५९ |          | ३,००,००० |          | ३,००,००० |
| ३७८ | कहोइवो धी तथा शवदाह स्थल निर्माण वडा नं. ७                          | ३११५९ |          |          | ८,००,००० | ८,००,००० |
| ३७९ | काभ्रे भञ्ज्याङ हुदै कोपचेडहर गोरेटो बाटो (प्र.म.रो म्याचिड)**      | ३११५९ |          |          | २,००,००० | २,००,००० |
| ३८० | कालिका आमा समूह सामुदायिक भवन कार्य सम्पन्न गर्ने                   | ३११५९ |          | १,००,००० |          | १,००,००० |
| ३८१ | कालिका प्रा.वि पर्खाल निर्माण                                       | ३११५९ |          |          | ५०,०००   | ५०,०००   |
| ३८२ | कालिका मन्दिर निर्माण मुसुरवारी **                                  | ३११५९ | १,००,००० |          |          | १,००,००० |
| ३८३ | कालिका मन्दिर रङ्गरोगन  | ३११५९ | ४०,०००   |          |          | ४०,०००   |

|     |   |       |          |          |          |          |
|-----|---|-------|----------|----------|----------|----------|
| ३८४ | काहु खेलमैदान निर्माण   | ३११५९ |          | ५०,०००   |          | ५०,०००   |
| ३८५ | कोलडाँडा आरुगैरा मोटरबाटो निर्माण   | ३११५९ |          |          | १,००,००० | १,००,००० |
| ३८६ | कोलडाँडा उपल्लो गोपुक सडक निर्माण **  | ३११५९ |          | १,००,००० |          | १,००,००० |
| ३८७ | खरको छाना विस्थापन कार्यक्रम  | ३११५९ |          |          | ८,४०,००० | ८,४०,००० |
| ३८८ | गेडीखोला सिद्धि गोरेटोबाटो निर्माण  | ३११५९ |          |          | ५०,०००   | ५०,०००   |
| ३८९ | गेमी खानडाँडा कोर्दी गोरेटो बाटो  | ३११५९ | २,००,००० |          |          | २,००,००० |
| ३९० | ग्याउदी खोलादेखी शितलडाँडा गोरेटोबाटो निर्माण   | ३११५९ | २०,०००   |          |          | २०,०००   |
| ३९१ | गाउँघर क्लिनिक ट्रस्ट भवन निर्माण   | ३११५९ |          | १,००,००० |          | १,००,००० |
| ३९२ | गोरेटो बाटो ज्यामिरे  | ३११५९ |          | १,००,००० |          | १,००,००० |
| ३९३ | गोरेटो बाटो निर्माण साविक ४ / बोर्डिङ्ग स्कुल गोरेटो बाटो/ चिदेगैरा लाकुरि डाँडा गोरेटो बाटो **                     | ३११५९ |          |          | १,५०,००० | १,५०,००० |
| ३९४ | गोरेटो बाटो निर्माण साविक वडा नं ५ र ३ / कुलाइनथान एकलेबारी गोरेटो बाटो र मैदान नयाँबारी गोरेटोबाटो **              | ३११५९ |          | २,००,००० |          | २,००,००० |
| ३९५ | गोरेटो बाटो निर्माण साविक वडा नं ८ / आपेडाँडा देखी लाल व. को घर गोरेटोबाटो र पोखरा देखी पानि ट्याङ्की गोरेटोबाटो ** | ३११५९ |          |          | २,००,००० | २,००,००० |
| ३९६ | गौशाला व्यवस्थापन   | ३११५९ |          | ५०,०००   |          | ५०,०००   |
| ३९७ | घर संरक्षण डाडाथोक **   | ३११५९ |          |          | १,००,००० | १,००,००० |
| ३९८ | चापसेरा आरन पलासे गोरेटोबाटो (थप)**   | ३११५९ | २,००,००० |          |          | २,००,००० |
| ३९९ | चालालुङ गुफा मर्मत  | ३११५९ |          |          | २,००,००० | २,००,००० |
| ४०० | चिन्देखर्क महिला सामुदायिक भवन **   | ३११५९ |          | २,००,००० |          | २,००,००० |
| ४०१ | चिलुवा कुलो देखी चित्र बहादुरको घर सम्म गोरेटो बाटो निर्माण (गत आ.व को रकम समेत थप गरिएको)**                        | ३११५९ | २,५०,००० |          |          | २,५०,००० |
| ४०२ | चिसापानी उपल्लोथोक भोटेखर्क मोटरबाटो स्तरउन्नती   | ३११५९ |          |          | १,००,००० | १,००,००० |
| ४०३ | चिसापानी टारी गोरेटो बाटो मर्मत   | ३११५९ |          |          | ५०,०००   | ५०,०००   |
| ४०४ | चिसापानी देखि हरिचण्डी सम्मको गोरेटोबाटोमा सिढी निर्माण **  | ३११५९ |          | १,००,००० |          | १,००,००० |

|     |   |       |          |          |          |          |
|-----|---|-------|----------|----------|----------|----------|
| ४०५ | चौधरी हटिया मठ मन्दिर निर्माण (क्यामपस रोड योजना परिमार्जित) ** | ३११५९ | ४,००,००० |          |          | ४,००,००० |
| ४०६ | छड्केवाटा सामुदायिक भवनको शौचालय निर्माण**                      | ३११५९ |          |          | ५०,०००   | ५०,०००   |
| ४०७ | जनजाती सामुदायिक भवन**  | ३११५९ | २,५०,००० |          |          | २,५०,००० |
| ४०८ | जनता मा.वि पर्खाल निर्माण(परिमार्जित)                           | ३११५९ |          |          | १,००,००० | १,००,००० |
| ४०९ | जैविरे सार्वजनिक शौचालय निर्माण                                 | ३११५९ |          | १,००,००० |          | १,००,००० |
| ४१० | झारीखेत ढुङ्गिघर गोरेटो बाटो मर्मत                              | ३११५९ |          |          | ५०,०००   | ५०,०००   |
| ४११ | ठुलोगौरा दलित बस्ति मोटरबाटो निर्माण                            | ३११५९ |          | १,००,००० |          | १,००,००० |
| ४१२ | डहर माथी देखि रामपुरेडाडा गोरेटो बाटो मर्मत **                  | ३११५९ |          |          | १,००,००० | १,००,००० |
| ४१३ | डाडाकाहु खेलमैदान घेराबार                                       | ३११५९ | ५०,०००   |          |          | ५०,०००   |
| ४१४ | डाँडाकाहु सामुदायिक भवन (गत आ.व को रकम समेत थप गरिएको)**        | ३११५९ |          |          | ४,००,००० | ४,००,००० |
| ४१५ | तुरतुरे पौवा निर्माण **   | ३११५९ | १,००,००० |          |          | १,००,००० |
| ४१६ | त्रिवेणी बजार मोटरबाटो मर्मत                                    | ३११५९ | २,००,००० |          |          | २,००,००० |
| ४१७ | त्रिविणी धाम निर्माण  | ३११५९ | २,००,००० |          |          | २,००,००० |
| ४१८ | तारजाली खरिद  | ३११५९ |          | ५,००,००० |          | ५,००,००० |
| ४१९ | थुम्का देखी भुसाल पोखरा सिडी सहित घोरेटो बाटो निर्माण           | ३११५९ | ३०,०००   |          |          | ३०,०००   |
| ४२० | थापाघर सुनुन्ने गोरेटोबाटो                                      | ३११५९ |          | ५०,०००   |          | ५०,०००   |
| ४२१ | देउराली आ.वि.तारवार **  | ३११५९ |          | १,००,००० |          | १,००,००० |
| ४२२ | दुगलुङ्ग सामुदायिक भवन निर्माण                                  | ३११५९ |          | ३,००,००० |          | ३,००,००० |
| ४२३ | दुर्गादेवी मन्दिर घोमसोम पौवा निर्माण (२ वटा योजना एकिकृत)**    | ३११५९ |          | २,००,००० |          | २,००,००० |
| ४२४ | दुगदिवी मन्दिर निर्माण आम्बोट                                   | ३११५९ |          | २,००,००० |          | २,००,००० |
| ४२५ | दुगदिवी मन्दिर सिमलपाटा   | ३११५९ |          | २,००,००० |          | २,००,००० |

|     |  |       |          |          |          |          |
|-----|--|-------|----------|----------|----------|----------|
| ४२६ | दर्बु कृषि सडक   | ३११५९ |          |          | १,००,००० | १,००,००० |
| ४२७ | दलित बस्ति दुङ्गेखर्क सिडी सहित घोडेटो बाटो                                      | ३११५९ |          | १,००,००० |          | १,००,००० |
| ४२८ | दाडसिड सिमलधारा डुडेखोला गोरेटो बाटो   | ३११५९ |          |          | २,००,००० | २,००,००० |
| ४२९ | नेकगाँ प्रतिक्षालय माथिको गोरेटो बाटो निर्माण                                    | ३११५९ |          |          | २,००,००० | २,००,००० |
| ४३० | नेटा देखी ठुलाचौर बरेदी मोटरबाटो मर्मत   | ३११५९ |          | ५०,०००   |          | ५०,०००   |
| ४३१ | नेवारडाँडा आमा समूह भवन निर्माण  | ३११५९ | २,५०,००० |          |          | २,५०,००० |
| ४३२ | नेवारी डाडा ट्रान्फरमर तारवार  | ३११५९ |          | २०,०००   |          | २०,०००   |
| ४३३ | नाच्नेडाडा चौपारी निर्माण(गत आ.व को रकम समेत थप गरिएको) **                       | ३११५९ |          |          | २,५०,००० | २,५०,००० |
| ४३४ | नाच्नेडाडा देखि आइसाड खोलासम्म कृषि सडक निर्माण(गत आ.व को रकम समेत थप गरिएको) ** | ३११५९ |          | २,५०,००० |          | २,५०,००० |
| ४३५ | नामासरी प्रतिक्षालय निर्माण  | ३११५९ |          |          | १,५०,००० | १,५०,००० |
| ४३६ | नायबसायब दाडदाली कृषि सडक निर्माण  | ३११५९ |          |          | २,००,००० | २,००,००० |
| ४३७ | पैनिथोक घरमपानि गोरेटो बाटो निर्माण **   | ३११५९ |          |          | १,००,००० | १,००,००० |
| ४३८ | पैयूंगा.पा ०७ विद्यालय मर्मत तथा व्यवस्थापन(परिमार्जित)**                        | ३११५९ |          |          | २,००,००० | २,००,००० |
| ४३९ | पैयूंगा.पा-०७ नयाँ मोटेबाटो मर्मत तथा सफाई तथा नयाँ ट्राक निर्माण                | ३११५९ |          | ८,००,००० |          | ८,००,००० |
| ४४० | पैयूंग्यू पौइन्ट प्रतिक्षालय (हटिया थुम्की)                                      | ३११५९ | १,५०,००० |          |          | १,५०,००० |
| ४४१ | पेवाखेत चिसापानी भोटेगैरा गोरेटोबाटो मर्मत                                       | ३११५९ |          |          | १,००,००० | १,००,००० |
| ४४२ | पेवाखेत वानीडाँडा मोटरबाटो स्तरोन्नती  | ३११५९ | १,५०,००० |          |          | १,५०,००० |
| ४४३ | पिडिखोला बर्दिलाङ्ग बायखर्क बाध मर्मत कल्भर्ट निर्माण                            | ३११५९ |          | ६,००,००० |          | ६,००,००० |
| ४४४ | पियाखेत उपल्लाथोक गोरेटोबाटो **  | ३११५९ |          |          | १,००,००० | १,००,००० |
| ४४५ | पोखरीडाँडा पौवा निर्माण डाडाकाहु   | ३११५९ |          |          | ५०,०००   | ५०,०००   |
| ४४६ | फलेवास सिडि निर्माण  | ३११५९ | ७०,०००   |          |          | ७०,०००   |

|     |  |       |          |          |        |          |
|-----|--|-------|----------|----------|--------|----------|
| ४४७ | फिल्थुम भुसालथोक मर्दिखोला मोटरबाटो स्तरउन्नती                                       | ३११५९ | १,००,००० |          |        | १,००,००० |
| ४४८ | बडरे भञ्ज्याङ दुर्गा मन्दिर पर्खाल निर्माण   | ३११५९ |          | १,५०,००० |        | १,५०,००० |
| ४४९ | बैथोक पुल प्रतिकालय निर्माण  | ३११५९ | १,००,००० |          |        | १,००,००० |
| ४५० | बेदुवाडाँडा गोरेटो बाटो निर्माण  | ३११५९ |          | ५०,०००   |        | ५०,०००   |
| ४५१ | बेल चौतारी देखी ईन्द्रको घरसम्म सिडि सहित घोडेटो बाटो निर्माण                        | ३११५९ |          | ३०,०००   |        | ३०,०००   |
| ४५२ | बसेलडाँडा सामुदायिक भवन निर्माण  | ३११५९ | १,००,००० |          |        | १,००,००० |
| ४५३ | बाटो सरसफाई (गत आ.व को मौज्दात रकम समेत थप)**  | ३११५९ |          | ४,००,००० |        | ४,००,००० |
| ४५४ | बाघखोला दलित बस्ति आरन गोरेटोबाटो मर्मत  | ३११५९ | ५०,०००   |          |        | ५०,०००   |
| ४५५ | बायोग्यास जडान   | ३११५९ | २,००,००० |          |        | २,००,००० |
| ४५६ | बालकल्याण प्रा.वी भवन पाटेशन   | ३११५९ |          |          | ५०,००० | ५०,०००   |
| ४५७ | भुतेलथोक सामुदायिक स्वास्थ्य ईकाई तारवार   | ३११५९ |          |          | ५०,००० | ५०,०००   |
| ४५८ | भर्मगैरा भर्मदिवाटेको घरनेर आम्बोट घोम्सुङ र चिन्नेखर्क प्रेम व. घरनेर गोरेटोबाटो ** | ३११५९ |          | २,००,००० |        | २,००,००० |
| ४५९ | भुसालवारी पमसमल ग्रामिण सडक **   | ३११५९ |          | ५०,०००   |        | ५०,०००   |
| ४६० | भिरालो देखी पाखिन्वास सम्मको गोरेटो बाटो मर्मत                                       | ३११५९ | ५०,०००   |          |        | ५०,०००   |
| ४६१ | भोटेगैरा हरिचण्डी मैनडाडा क्यामुने देउराली भञ्ज्याङ हुदै धरादी माेटरबाटो मर्मत **    | ३११५९ |          | ७,५०,००० |        | ७,५०,००० |
| ४६२ | भोर्ले अस्थाई प्रहरी चौकी मर्मत  | ३११५९ | १,००,००० |          |        | १,००,००० |
| ४६३ | भोर्ले चालालुङ बस्ति गोरेटो बाटो (प्र.म.रो म्याचिङ)**                                | ३११५९ |          | २,००,००० |        | २,००,००० |
| ४६४ | भोर्ले बजार मोटरबाटो मर्मत   | ३११५९ |          | ५०,०००   |        | ५०,०००   |
| ४६५ | भोर्ले बसेल डाँडा गोरेटोबाटो निर्माण   | ३११५९ | २,००,००० |          |        | २,००,००० |
| ४६६ | भोर्ले स्वास्थ्य चौकी बर्थिङ सेन्टर उद्घाटन **                                       | ३११५९ |          | २५,०००   |        | २५,०००   |
| ४६७ | मगर पधेरा पौवा निर्माण   | ३११५९ |          | १,००,००० |        | १,००,००० |

|     |   |       |           |           |           |           |
|-----|---|-------|-----------|-----------|-----------|-----------|
| ४६८ | मगरडाँडा चौर खानेपानि मर्मत   | ३११५९ | ५०,०००    |           |           | ५०,०००    |
| ४६९ | मण्डली गुरुङ्गाउँ सम्मको गोरेटो बाटो मर्मत  | ३११५९ |           | १,००,०००  |           | १,००,०००  |
| ४७० | मर्दिखोला पुरानो मोटरबाटो   | ३११५९ |           |           | २,००,०००  | २,००,०००  |
| ४७१ | मर्दिखोलाभिन्नि कल्भर्ट निर्माण   | ३११५९ |           |           | ३०,०००    | ३०,०००    |
| ४७२ | मर्मत सम्भार तथा भैपरी  | ३११५९ |           | २४,२०,४६० |           | २४,२०,४६० |
| ४७३ | मेशिनरी आजार तथा फर्निचर मर्मत सम्भार (सेवा केन्द्र सञ्चालानार्थ)   | ३११५९ | ४२,०००    |           |           | ४२,०००    |
| ४७४ | महिला सामुदायिक भवन घुम्सुङ्ग   | ३११५९ |           |           | २,००,०००  | २,००,०००  |
| ४७५ | मोटरबाटो सरसफाई साविक सबै (१-९) बडाका लागी  | ३११५९ | ३,००,०००  |           |           | ३,००,०००  |
| ४७६ | मोदिखोला कल्भर्ट निर्माण  | ३११५९ |           | ५०,०००    |           | ५०,०००    |
| ४७७ | यज्ञध्वर आधारभुत विद्यालय देखि थापाथर सम्म सिढिबाटो निर्माण **  | ३११५९ |           | ५०,०००    |           | ५०,०००    |
| ४७८ | युवा तथा खेलकुद पूर्वाधार विकास समेत  | ३११५९ |           |           | १४,००,००० | १४,००,००० |
| ४७९ | र कुभिण्डे शिव मन्दिर मर्मत **  | ३११५९ |           | १,००,०००  |           | १,००,०००  |
| ४८० | राधाकृष्ण मन्दिर भर्मा मर्मत **   | ३११५९ | १,००,०००  |           |           | १,००,०००  |
| ४८१ | रिसिलखोला ट्रेस बृज,पैयुँ-७, भोर्ले, घांमेको झो.पु पैयूँ १, अर्थुन वेजलिवास झो.पु. पैयूँ २, चिसा पानी घाट झो.पु. पैयूँ ५, कटुवाघाट झो.पु. पैयूँ ६, काभ्राभन्ज्यांग दोभानघाट पैयूँ ७, दुडेघाट झो.पु. पैयूँ ७, बैठकघाट झो.पु. पैयूँ गाउँपालिका, पर्वत | ३११५९ | १५,००,००० | १५,००,००० | १५,००,००० | ४५,००,००० |
| ४८२ | रोजगार सेवा केन्द्रको सुदृढीकरण   | ३११५९ |           | १,७५,०००  |           | १,७५,०००  |
| ४८३ | लक्षित वर्ग एक बडा एक आरन, ८ वटा  | ३११५९ |           |           | २,५०,०००  | २,५०,०००  |
| ४८४ | लक्षित वर्ग मागमा आधारित  | ३११५९ |           |           | १०,००,००० | १०,००,००० |
| ४८५ | लाकुरी अम्मटे कृषि सडक(गत आ. व को रकम समेत थप गरिएको) **  | ३११५९ | २,००,०००  |           |           | २,००,०००  |
| ४८६ | वेउलीवास विश्वकर्मा मन्दिर निर्माण पैयूँ गापा पर्वत   | ३११५९ |           |           | ३,००,०००  | ३,००,०००  |
| ४८७ | बैघाट वैथोक सिरवानी गोरेटोबाटो **   | ३११५९ |           |           | ३,००,०००  | ३,००,०००  |



|     |   |       |          |          |          |          |
|-----|---|-------|----------|----------|----------|----------|
| ४८८ | वडा कार्यालय रङ्ग रोगन तथा बैठक कोठा व्यवस्थापन (संशोधित) **                  | ३११५९ |          |          | १,२०,००० | १,२०,००० |
| ४८९ | वडा कार्यालयको घडेरी सम्याउने र घडेरी सम्म नयाँ ट्याक खोल्ने तथा जग्गा पास ** | ३११५९ |          | २,००,००० |          | २,००,००० |
| ४९० | वडा कार्यालयको थप तला निर्माण   | ३११५९ |          | ५,००,००० |          | ५,००,००० |
| ४९१ | वडानं ४ र ५ जिड्ने कल्भर्ट मर्दिखोला भुपालटोल                                 | ३११५९ |          |          | ५०,०००   | ५०,०००   |
| ४९२ | वडा भित्रका शाखा सडक मर्मत (चाडबाड लक्षित )                                   | ३११५९ | २,००,००० |          |          | २,००,००० |
| ४९३ | वडा भित्रका शाखा सडक स्तरोन्नति **  | ३११५९ |          |          | ५,००,००० | ५,००,००० |
| ४९४ | वडा भित्रका सम्पूर्ण मोटरबाटो सफाई (दशैमा)                                    | ३११५९ |          |          | ३,००,००० | ३,००,००० |
| ४९५ | वैष्णवी देवी मन्दिर भर्मा पौवा निर्माण **                                     | ३११५९ | २,००,००० |          |          | २,००,००० |
| ४९६ | वहावी चौर दलित कुवा देखी पिप्ले मोटरबाटो निर्माण **                           | ३११५९ |          | १,५०,००० |          | १,५०,००० |
| ४९७ | वहावी देखी सिस्नेगैरा स्यामथुम्का घोडेटो बाटो निर्माण                         | ३११५९ |          | ५०,०००   |          | ५०,०००   |
| ४९८ | वाइनथान चौपारी निर्माण (गत आ.व को रकम समेत थप गरिएको)**                       | ३११५९ | १,००,००० |          |          | १,००,००० |
| ४९९ | वाटो सरसफाई तथा मर्मत वेउलीबास (गत आ.व को रकम समेत थप) **                     | ३११५९ |          |          | ६,००,००० | ६,००,००० |
| ५०० | वाटोवारी भल नियन्त्रण **  | ३११५९ |          |          | ५०,०००   | ५०,०००   |
| ५०१ | वानीडाँडा ठुलो पधेरो गुरुङ्गाउँ मोटरबाटो स्तरउन्नती                           | ३११५९ |          | १,५०,००० |          | १,५०,००० |
| ५०२ | वाय खेत मोटरबाटो निर पौवा निर्माण**   | ३११५९ | १,५०,००० |          |          | १,५०,००० |
| ५०३ | वाल ज्योति जाने गोरेटो बाटो **  | ३११५९ | ५०,०००   |          |          | ५०,०००   |
| ५०४ | वालनयन प्रा.वि व्यवस्थापन **  | ३११५९ |          | ५०,०००   |          | ५०,०००   |
| ५०५ | वाहवी वडा कार्यालय सडक विस्तार**  | ३११५९ |          |          | १,५०,००० | १,५०,००० |
| ५०६ | विद्यालय भौतिक पुर्वाधार निर्माण अनुदान                                       | ३११५९ | ८३,०००   |          |          | ८३,०००   |
| ५०७ | विद्यालय भौतिक पुर्वाधार निर्माण अनुदान                                       | ३११५९ | ५,००,००० |          |          | ५,००,००० |
| ५०८ | विद्यालय भौतिक पुर्वाधार निर्माण अनुदान                                       | ३११५९ |          |          | १,१७,००० | १,१७,००० |

|     |  |       |           |          |           |           |
|-----|--|-------|-----------|----------|-----------|-----------|
| ५०९ | विपद व्यवस्थापन कोष  | ३११५९ | ४५,००,००० |          |           | ४५,००,००० |
| ५१० | विपन्नहरुको घरमा शौचालय निर्माण **   | ३११५९ |           | १,००,००० |           | १,००,०००  |
| ५११ | विरोटा पन्ध्रमुरे नायाकसाहेब थान कृषि सडक(गत आ.व को रकम समेत थप गरिएको)**  | ३११५९ | २,००,०००  |          |           | २,००,०००  |
| ५१२ | बौदी खोला घुमाउने सम्म कृषि सडक निर्माण **                                 | ३११५९ |           |          | २,००,०००  | २,००,०००  |
| ५१३ | शिक्षा पूर्वाधार निर्माण   | ३११५९ | ५,००,०००  |          |           | ५,००,०००  |
| ५१४ | शिक्षा पूर्वाधार निर्माण   | ३११५९ | ५,००,०००  |          |           | ५,००,०००  |
| ५१५ | शिक्षा पूर्वाधार निर्माण .   | ३११५९ |           |          | ३७,२०,००० | ३७,२०,००० |
| ५१६ | शिक्षार प्रविधि  | ३११५९ |           |          | ५०,०००    | ५०,०००    |
| ५१७ | शिद्धबाबा भवन निर्माण  | ३११५९ |           |          | २,५०,०००  | २,५०,०००  |
| ५१८ | शिव सुन्दर मन्दिर **   | ३११५९ | १,००,०००  |          |           | १,००,०००  |
| ५१९ | शिवालय मन्दिर पौवा निर्माण   | ३११५९ |           | १,५०,००० |           | १,५०,०००  |
| ५२० | शौचालय निर्माण (मोटरबाटो बाट क्षति)  | ३११५९ |           | ७५,०००   |           | ७५,०००    |
| ५२१ | सचेतना सामुदायिक भवन अधिकारी डाँडा **                                      | ३११५९ |           |          | २,००,०००  | २,००,०००  |
| ५२२ | सेतीखोला छेडुवा-धरमपानि हिताड गोरेटोबाटो निर्माण                           | ३११५९ | ५०,०००    |          |           | ५०,०००    |
| ५२३ | सपौदे रामपुरे दलित वस्ती मोटरबाटो**  | ३११५९ |           | २,००,००० |           | २,००,०००  |
| ५२४ | स्यालपानि देखी अर्थुन पुलसम्म गोरेटोबाटो **                                | ३११५९ |           | १,००,००० |           | १,००,०००  |
| ५२५ | सुर्योदय बाल शिक्षा शौचालय निर्माण   | ३११५९ |           |          | १,००,०००  | १,००,०००  |
| ५२६ | सरौ सार्वजनिका प्रतिकालय निर्माण   | ३११५९ |           |          | १,००,०००  | १,००,०००  |
| ५२७ | सरौखोला पुल देखि काहुँ जाने गोरेटोबाटो **                                  | ३११५९ | २,००,०००  |          |           | २,००,०००  |
| ५२८ | स्वामिडाँडा मगर शवदाहा निर्माण   | ३११५९ |           | ३,००,००० |           | ३,००,०००  |
| ५२९ | स्वामी डाडा भोर्ले खोला मसारे पाखा काभ्रे गोरेटो बाटो (प्र.म.रो म्याचिङ)** | ३११५९ |           | २,००,००० |           | २,००,०००  |

|     |   |       |          |           |          |           |
|-----|---|-------|----------|-----------|----------|-----------|
| ५३० | स्वास्थ्य संस्था जन्म फोहोर व्यवस्थापन गर्न खडल निर्माण स्वास्थ्य चौकीहरुमा | ३११५९ |          |           | १,००,००० | १,००,०००  |
| ५३१ | साधने चौर गोरेटोबाटो निर्माण **   | ३११५९ |          |           | १,००,००० | १,००,०००  |
| ५३२ | सिन्दुरे हुदै खरिपाटा गोरेटो बाटो निर्माण **                                | ३११५९ |          |           | १,५०,००० | १,५०,०००  |
| ५३३ | सिरकोटडाँडा कृषि सडक  | ३११५९ | २,००,००० |           |          | २,००,०००  |
| ५३४ | सिरानडाँडा मन्दिर पौवा निर्माण **   | ३११५९ |          |           | १,००,००० | १,००,०००  |
| ५३५ | सौर्य उर्जा प्रविधि जडान  | ३११५९ |          | ३,००,०००  |          | ३,००,०००  |
| ५३६ | हरीचण्डी पौवा मर्मत   | ३११५९ |          | ५०,०००    |          | ५०,०००    |
| ५३७ | हरीचणी ठकुरीडाँडा मोटरबाटो निर्माण  | ३११५९ | २,००,००० |           |          | २,००,०००  |
| ५३८ | हाडिखर्क खेलमैदान निर्माण   | ३११५९ |          |           | १,००,००० | १,००,०००  |
| ५३९ | हिले देवी मन्दिर मर्मत  | ३११५९ | २,००,००० |           |          | २,००,०००  |
| ५४० | १ नं. वडाको गाउँपालिका स्तरीय मुल सडक स्तरोन्नती                            | ३११७१ |          | २०,००,००० |          | २०,००,००० |
| ५४१ | २ नं. वडाको गाउँपालिका स्तरीय मूल सडक स्तरोन्नती                            | ३११७१ |          | २०,००,००० |          | २०,००,००० |
| ५४२ | ३ नं. वडाको गाउँपालिका स्तरीय मुल सडक स्तरोन्नती                            | ३११७१ |          | २०,००,००० |          | २०,००,००० |
| ५४३ | ४ नं. वडाको गाउँपालिका स्तरीय मुल सडक स्तरोन्नती                            | ३११७१ |          | २०,००,००० |          | २०,००,००० |
| ५४४ | ५ नं. वडाको गाउँपालिका स्तरीय मूल सडक स्तरोन्नती                            | ३११७१ |          | २०,००,००० |          | २०,००,००० |
| ५४५ | ६ नं. वडाको गाउँपालिका स्तरीय मूल सडक स्तरोन्नती                            | ३११७१ |          | २०,००,००० |          | २०,००,००० |
| ५४६ | ७ नं. वडाको गाउँपालिका स्तरीय मूल सडक स्तरोन्नती                            | ३११७१ |          | २०,००,००० |          | २०,००,००० |
| ५४७ | भारती पधेरो अगुवाखोला सडक मर्मत, वडा नं. ६                                  | ३११७१ | ५,००,००० |           |          | ५,००,०००  |
| ५४८ | समपुरक कोष  | ३११७१ |          | ९०,००,००० |          | ९०,००,००० |
| ५४९ | सरौखोला सिरवानी सडक, वडा नं. ६  | ३११७१ |          |           | ५,००,००० | ५,००,०००  |
| ५५० | हूमपाइप खरिद  | ३११७१ |          | २५,००,००० |          | २५,००,००० |
| ५५१ | हातेमालोचोक गौतमथर सौरीकोट सडक स्तरोन्नती, वडा नं. ४                        | ३११७१ |          |           | ४,००,००० | ४,००,०००  |
| ५५२ | आकस्मिक कोष स्थापना   | ३११७२ |          |           | १,००,००० | १,००,०००  |
| ५५३ | उत्पादनमा आधारित कृषक प्रोत्सान कार्यक्रम                                   | ३११७२ | २,००,००० | ४,००,०००  | ४,००,००० | १०,००,००० |

|     |  |           |             |              |              |              |
|-----|--|-----------|-------------|--------------|--------------|--------------|
| ५५४ | कार्यक्रम व्यवस्थापन तथा मूल्याङ्कन      | ३११७२     | १५,०००      |              |              | १५,०००       |
| ५५५ | गाउँपालिकाको प्रोफाइल निर्माण            | ३११७२     | ३,००,०००    |              |              | ३,००,०००     |
| ५५६ | न्यायीक समिति व्यवस्थापन                 | ३११७२     | १०,००,०००   |              |              | १०,००,०००    |
| ५५७ | विस्तृत परियोजना प्रतिवेदन निर्माण -DPR- | ३११७२     | ५०,००,०००   |              |              | ५०,००,०००    |
| ५५८ | महिला सामुदायिक भवन-वेसीथोक              | ३११७२     | २,००,०००    |              |              | २,००,०००     |
| ५५९ | वन वातावरण तथा विपद व्यवस्थापन           | ३११७२     | २,००,०००    |              |              | २,००,०००     |
| ५६० | विपद व्यवस्थापन तथा भैपरीको लागी         | ३११७२     | २,००,०००    |              |              | २,००,०००     |
| ५६१ | कोरना कोष                                | ३१५११     | ६५,००,०००   |              |              | ६५,००,०००    |
|     |  | कुल जम्मा | ९,०४,१३,८३० | ११,२२,४३,०९० | १९,३६,८९,४३० | ३९,६३,४६,३५० |

१३) तोकिए बमोजिम अन्य विवरण:नेपाल को संबिधान २०७२ को स्थानीय सरकार संचालन ऐन २०७४ तोकिए बमोजिम हुनेछ ।